



E.SANTE ET VEILLISSEMENT



RENNES
LE COUVENT
DES JACOBINS

24 . 25 MAI 2019



Organisation logistique
Tél. 02 40 20 15 95
www.asconnect-evenement.fr



E.SANTE ET VEILLISSEMENT

VENDREDI 24 . MAI 2019

8h00 Accueil café et émargement

8h30 OUVERTURE DU CONGRÈS

9h00 La robotique d'assistance au service de la mobilité
Solène FORTUN (INSA de Rennes - IRISA/Inria)

9h40 Les technologies pour la prévention et le suivi dans le champs de l'autonomie et de la dépendance
Eric CAMPO (Professeur à l'Université Toulouse 2 Jean Jaurès, Chercheur au LAAS-CNRS)

10h20 Télémedecine, nouvelle pratique médicale : résultats, promesses, freins pour le déploiement en Gérontologie
Nathalie SALLES (Professeur de Gériatrie, Université de Bordeaux, Chef du pôle Gérontologie Clinique, CHU de Bordeaux. Présidente Société Française de télémedecine)

11h00 Pause-café au sein de l'espace d'exposition

11h30 Sessions de Communications libres

12H30 Cocktail déjeunatoire au sein de l'exposition

14h00 SESSION D'ATELIERS

Atelier 1 Médicosocial et e-santé
Organisée par Dr COSTES (Responsable programme télémedecine EHPAD CHU de Rennes)

Atelier 2 Prévention et e-santé.
Organisée par Pr SOMME

Atelier 3 Oncogériatrie et e-santé
Organisée par UCOG Bretagne et UCOG Normandie

Atelier 4 DPC choosing wisely
Inscription INDEPENDANTE gérée par l'ODPC de Gériatrie

15h30 Pause café au sein de l'espace d'exposition

15h45 SESSION D'ATELIERS

Atelier 1 Médicosocial et e-santé

Atelier 2 Prévention et e-santé

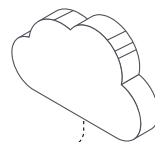
Atelier 3 Oncogériatrie et e-santé

Atelier 4 DPC choosing wisely
Inscription INDEPENDANTE gérée par l'ODPC de Gériatrie

SESSION « Protection des données personnelles de santé »

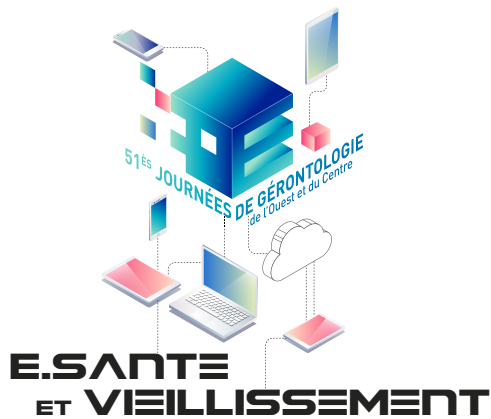
- 17h15 Enjeux éthique de la protection des données sensibles de données en e-Santé
M. Saber ALOUI (Directeur du Système d'Information Groupe Hospitalier Bretagne Sud)
- 1730 Attaque cyber d'un hôpital : retour d'un exercice de simulation
Xavier DE PONTBRIAND (Général - ENSIBS Vannes)
M. Guillaume CHOUQUET (Responsable Cyberdéfense à l'UIMM)
- 17h45 Échanges avec la salle sur la protection des données
- 18h00 The big shot : Les gériatres de l'Ouest se prennent en photo dans l'amphithéâtre avec drapeau de leur région
- 18h15 Assemblée générale de la SGOC
Fin de la première journée
- 20h00 Dîner

ESANTE, HABITER CHEZ SOI ET/OU EN EHPAD



SAMEDI 25 . MAI 2019

- 8h00 **Accueil café et émargement**
- 8h30 **ALLOCUTION INAUGURALE**
Pierre-Yves MALO (Psychologue, service de Gériatrie, CHU de Rennes)
- 9h00 Habiter et vivre chez soi jusqu'au bout de sa vie.
À partir du programme de recherche sur les motivations des personnes âgées à rester chez elles, initié par Leroy Merlin Source.
Marie DELSALLE (psychologue et psychanalyste)
- 9h45 Allegro : un living lab pour adapter l'environnement et les soins hospitaliers aux besoins et préférences des personnes âgées.
Dr Frédéric NOUBLANCHE et Pr Cédric ANNWEILER
(Service de Gériatrie CHU d'Angers)
- 10h45 **Pause-café au sein de l'exposition**
- 10h45 Sessions de communication libres en parallèles
- 11h45 Nouvelles technologies de santé et vulnérabilité :
le regard d'un philosophe
Bertrand QUENTIN (Philosophe Agrégé et Docteur, Maître de conférences HDR en philosophie à l'Université de Paris-Est Marne-la-Vallée, Chercheur au LIPHA Paris-Est (EA 7373))
- 12h30 Clôture et remise des prix posters et communication orale.
Annonce du congrès 2020
- 12h45 **Cocktail déjeunatoire**



VOITURE : 350 km de Paris par l'autoroute A11 puis A81

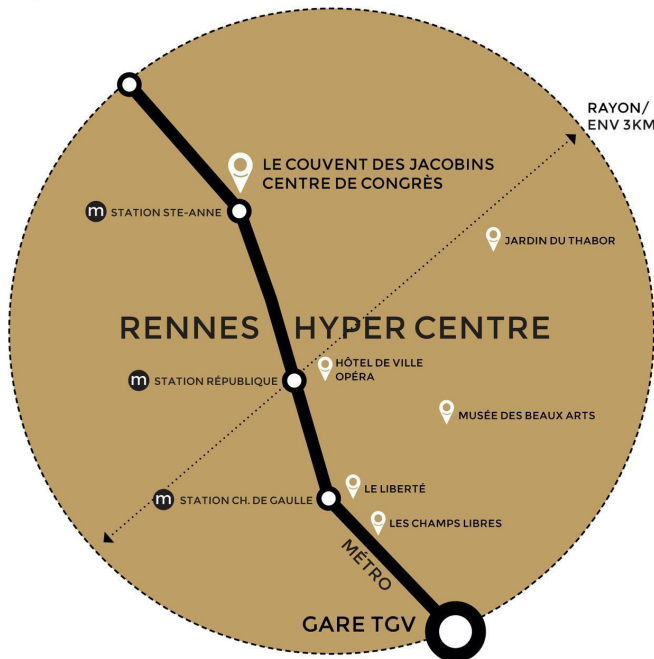
AVION : 10 km de l'aéroport Rennes Saint-Jacques

TRAIN + MÉTRO : Métro Gare, direction J.F. Kennedy, descendre à la station St-Anne

PARKINGS : Des parkings payants sont accessibles à pied depuis la place Sainte-Anne (entre 5 et 10 minutes) :

- Parking Hoche - Parking Les Lices Les Lices - Parking Chézy-Dinan

Des parkings relais sont à disposition (parking gratuit sur présentation d'un titre de transport valide).

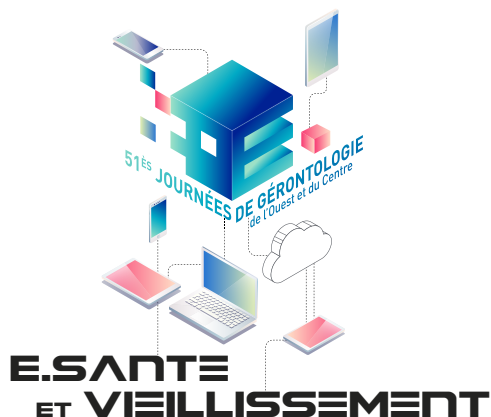


ASconnect
événement

Organisation logistique

Tél. 02 40 20 15 95

www.asconnect-evenement.fr



Le comité d'organisation remercie l'ensemble de ses partenaires

CHU de Rennes
CNAV
EzyGain
FHF Bretagne
FingerTips
Groupe Pasteur Mutualité
HSTV
id2Santé
Leroy Merlin Source
LIVI
Mapuilabs
Orange Healthcare
Présence Verte
RF Track
Sapia (Marque E-Vone)