

I-BILAN DE LA CAMPAGNE DE TARIFICATION 2015

Bilan de la tarification 2015 des établissements d'accueil pour personnes âgées

La tarification des EHPAD, pour l'année 2015, a connu plusieurs modifications.

La première concerne la date d'effet de la tarification. Afin de respecter complètement la réglementation avec la mise en application du tarif postérieurement à la date de l'arrêt, c'est désormais au 1^{er} février 2015 que se fait le changement de tarif pour la majorité des établissements. Selon le principe de calcul du tarif non rétroactif prévu par le Code de l'Action Sociale et des Familles, le manque à gagner du premier mois de l'année est reporté sur les 11 derniers mois de l'année.

Il a également été tenu compte des effets de la loi « Hamon » du 17 mars 2014 qui a modifié le Code de l'Action Sociale et des Familles par l'introduction de l'article L314-10-1 prévoyant que « *au décès du résident, dès lors que ses objets personnels ont été retirés des lieux qu'il occupait, seules les prestations d'hébergement délivrées antérieurement au décès mais non acquittées peuvent être facturées* ». De ce fait, la facturation est complète jusqu'au jour de décès. De la date du décès à la date où la chambre est vidée par la famille : le tarif appliqué est le tarif opposable en fonction du logement occupé moins le forfait de 6 € prévu par le règlement départemental d'aide social pour les absences autres que pour hospitalisation.

Le Règlement Départemental d'Aide Sociale a évolué au 1^{er} janvier 2015 pour intégrer l'avis de la Direction Générale de la Concurrence de la Consommation et de la Répression des Fraudes concernant la facturation du talon dépendance en cas d'absence. A compter du 1^{er} janvier 2015, il a été demandé, aux établissements, de ne plus facturer le talon dépendance aux résidents dès le premier jour d'absence en cas d'hospitalisation ou de convenance personnelle sous réserve, pour ce dernier cas, que l'établissement ait été prévenu.

En lien avec ces évolutions il a été tenu compte d'un taux d'activité différentié entre les sections hébergement et dépendance pour les établissements qui en ont fait la demande.

Enfin, le Département s'est doté d'un nouvel outil informatique : DELOS. Ce nouveau logiciel permet aux établissements de saisir directement leurs propositions budgétaires ainsi que leur compte administratif. Dans la première phase de son exploitation, pour le BP 2015, ce sont les agents du Département qui ont saisi les données des établissements. Une dizaine d'établissement et services (dont 5 EHPAD) ont expérimenté cet outil pour les comptes administratifs 2014 et 8 autres EHPAD les rejoindront pour la campagne budgétaire 2016.

I – Les budgets 2015 :

Le taux d'évolution retenu, au niveau départemental pour l'année 2015, était de 1,2 %. Comme pour les années précédentes, l'Assemblée Départementale a voté une enveloppe complémentaire pour faire face à des situations particulières. Elle a été répartie de la manière suivante :

Section hébergement : total = 484 200 €

Au niveau de cette section, les impacts des crédits supplémentaires accordés aux établissements sur l'aide sociale à l'hébergement sont :

- 83 000 € pour les travaux en cours dans les établissements,
- 247 900 € pour les augmentations de capacité et activité,
- 103 900 € pour des effets année pleine en rapport avec des engagements pris au BP 2014 et autres ajustements budgétaires,
- 10 500 € pour la baisse du taux d'activité en lien avec les nouvelles règles de facturation en fin de contrat,
- 33 200 € pour les effets année pleine des 22 conventions signées en cours d'année 2014 et pour l'enveloppe dédiée aux 16 conventions prévues sur 2014,
- 5 700 € pour des reprises de résultats déficitaires.

→ En tenant compte d'un taux moyen d'aide sociale de 8,70 % cette enveloppe de 484 200 € correspond à 5 564 500 € de base de tarification supplémentaire pour les EHPAD.

Section dépendance : total = 1 143 900 €

Au niveau de cette section, les impacts des crédits supplémentaires accordés aux établissements sur l'APA sont :

- 264 300 € pour les établissements ayant eu une augmentation de leur GMP,
- 385 800 € pour les augmentations de capacité d'EHPAD,
- 489 300 € pour les effets année pleine des 22 conventions signées en cours d'année 2014 et pour l'enveloppe dédiée aux 16 conventions prévues sur 2014,
- 9 000 € pour des effets année pleine en rapport avec des engagements pris au BP 2014 et autres ajustements budgétaires,
- - 4 500 € pour des reprises de résultats en diminution de la tarification 2014.

→ En tenant compte d'un financement moyen par le Département de 63,02 % de la section Dépendance cette enveloppe de 1 143 900 € correspond à 1 815 100 € de base de tarification supplémentaire pour les EHPAD.

Les tarifs 2015 moyens sont :

- hébergement : 51,33 €
- talon dépendance : 5,39 €

Soit une charge moyenne quotidienne de 56,72 € (1 701 € par mois) pour les personnes accueillies.

La valeur moyenne du point dépendance est de 6,73 €.

II - Les renouvellements de convention de 2015 :

22 conventions ont été signées en 2014. Pour certaines, les budgets ont été appliqués en cours d'année induisant un « effet année pleine » sur le budget 2015 du Département. Pour l'année 2015, ce sont 16 renouvellements de convention qui sont envisagés avec des dates d'effet qui s'étalent sur toute l'année.

III - Les livraisons de places en 2015 :

→ Les livraisons de places d'EHPAD prévues sur l'année 2015 sont :

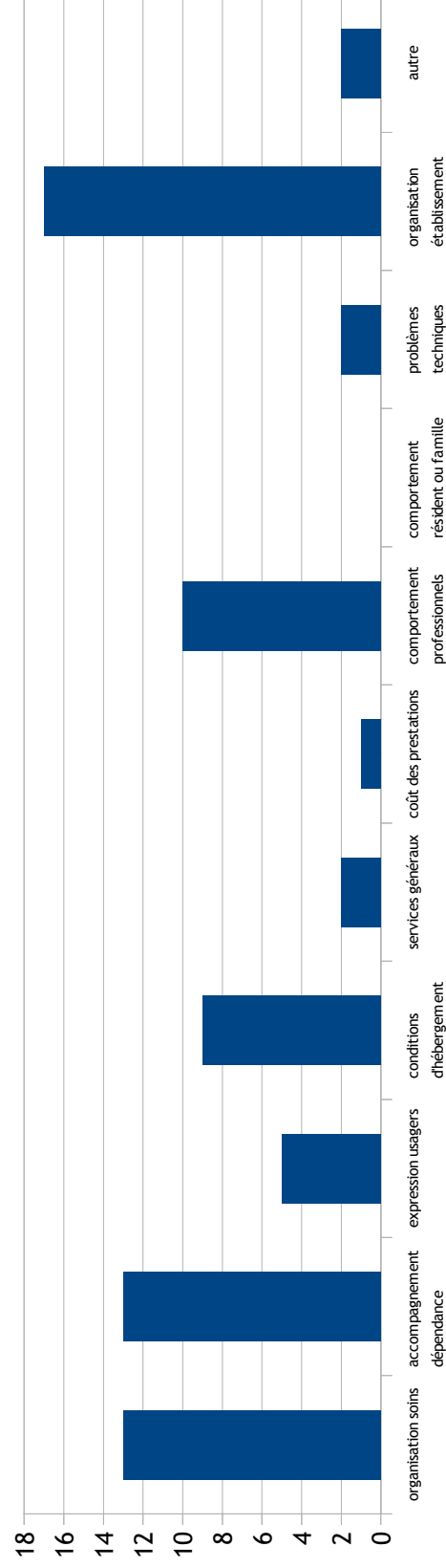
Établissement concerné	Date livraison	capacité
TREBRIVAN	Octobre 2015	14 places d'HP
GOUAREC	Mai 2015	4 places d'HT
PLOUISY	Septembre 2015	24 places d'HT Les 24 places d'HP de ce site partent à PLOUMAGOAR

IV - les réclamations et signalements :

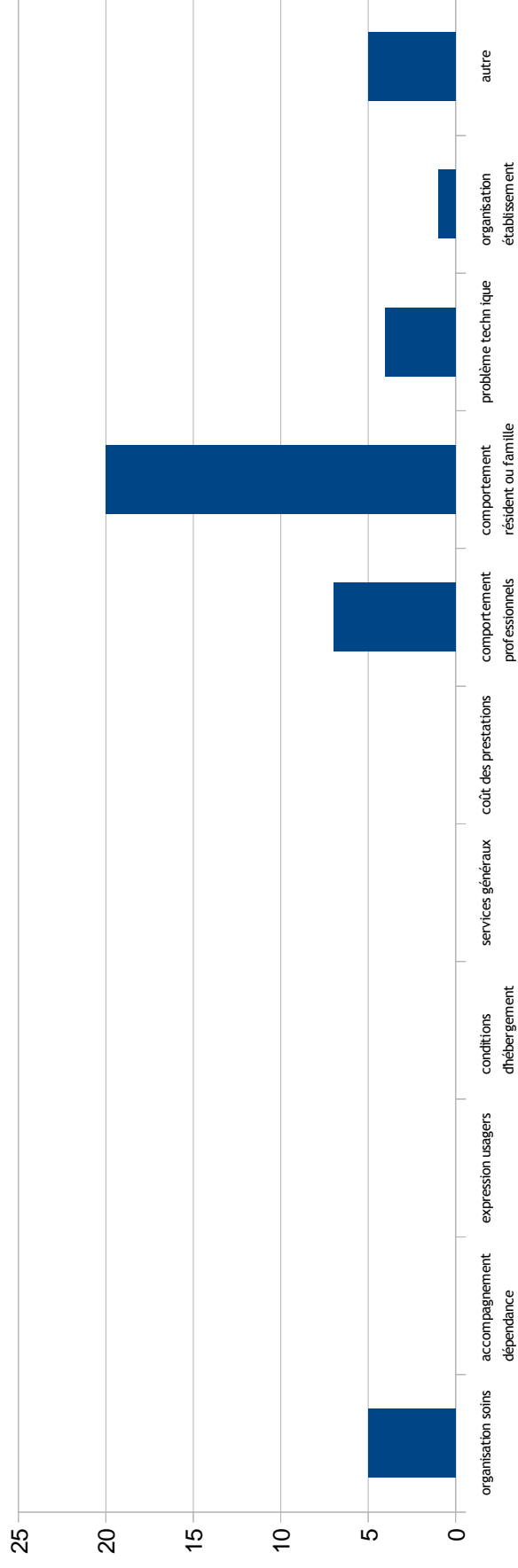
les éléments de synthèse relatifs aux réclamations (informations venant de personnes accueillies ou familles ou tiers ayant intérêt à agir) et signalements (informations venant des établissements) sont :

Origines			
Résident	2	3 %	
Famille	21	27 %	
Ancien salarié	1	1 %	
Salarié	0	0 %	
ALMA	2	3 %	
Elus	4	5 %	
Anonyme	1	1 %	
(réclamations)	42	53 %	
Autres	6	8 %	
Total	79	100 %	

objets des réclamations



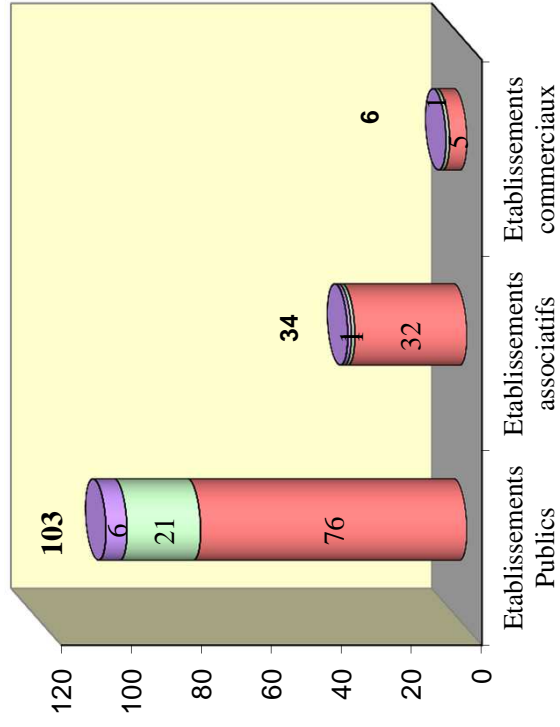
nature des signalements



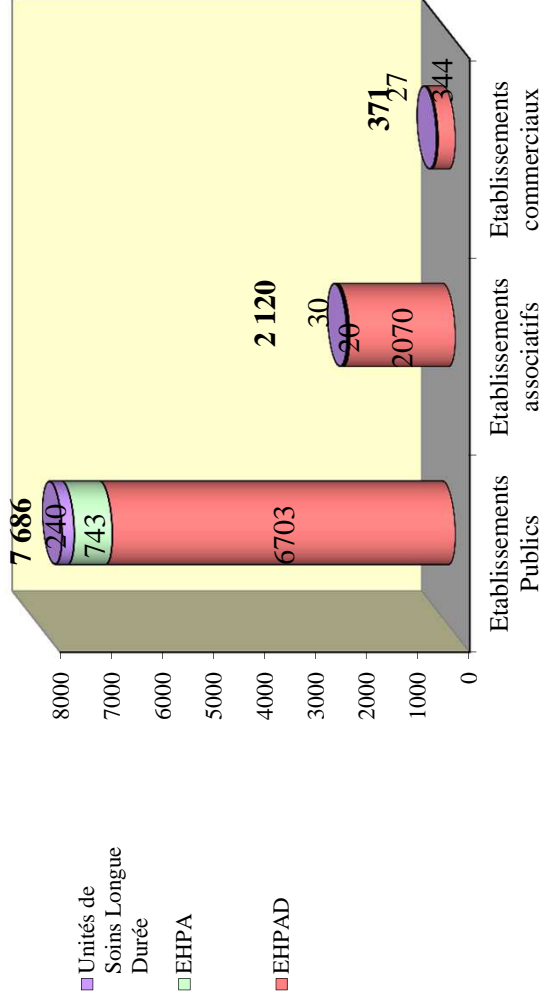
II - QUELQUES REPERES

1) Capacité de l'ensemble des structures (EHPAD et EHPA) par statut et catégorie

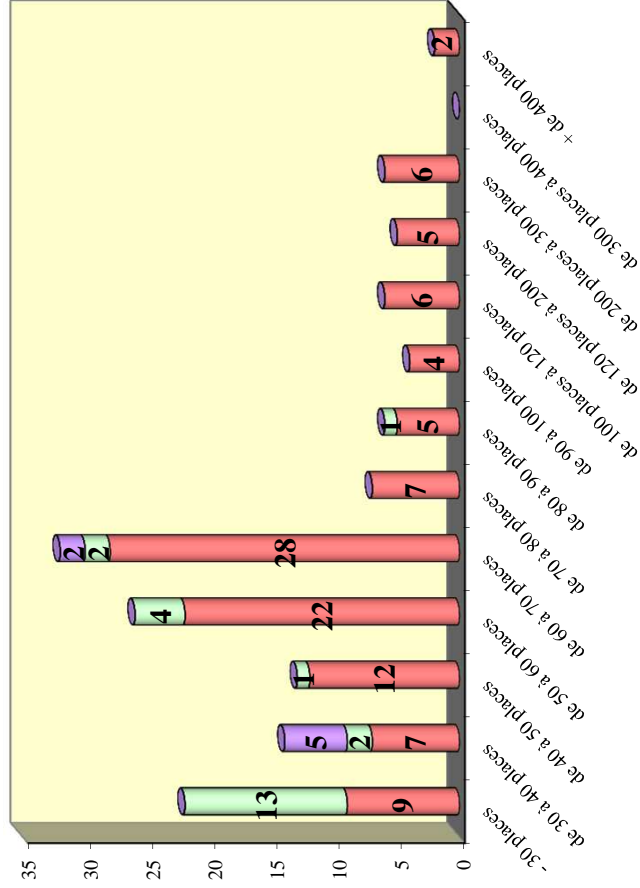
Nombre d'établissements (143)



Capacité en nombre de place des établissements (10 177)



Répartition des établissements par capacités



Nombre de places USLD : 270

Nombre de places EHPAD : 9 117

Nombre de places EHPA : 790

Capacité Moyenne des USLD : 39

Capacité Moyenne des EHPAD : 80

Capacité Moyennes EHPA : 34

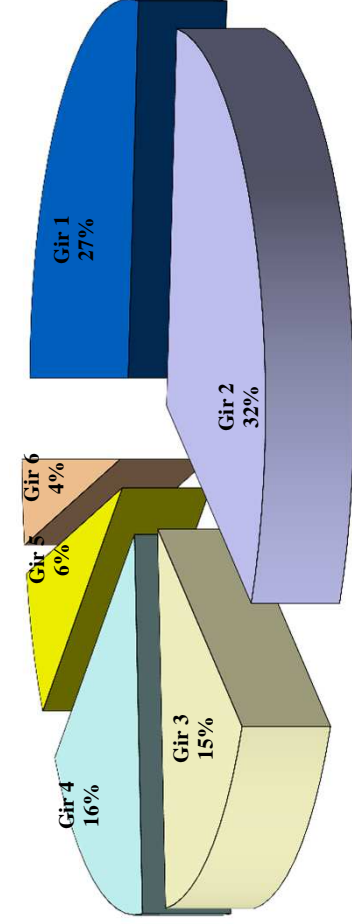
Commentaires :

Les établissements regroupés dans le cadre d'un EHPAD sont présentés individuellement sur ce graphique :

- * Mutualité Retraite : 338 places pour 10 sites
- * EHPAD du Groupement Gériatrique de Penthièvre : 416 places pour 5 sites
- * EHPAD du Centre Hospitalier de PAIMPOL : 258 places pour 3 sites
- * EHPAD de l'association "Montbareil" à SAINT BRIEUC : 164 places pour 3 sites
- * EHPAD de l'association ARGO : 88 places pour 2 sites

2) Niveau de dépendance des résidents pour les EHPAD et les USLD

Répartition des Gir pour l'ensemble des établissements



Nombre de résidents :

Gir 1/2 : 5 502

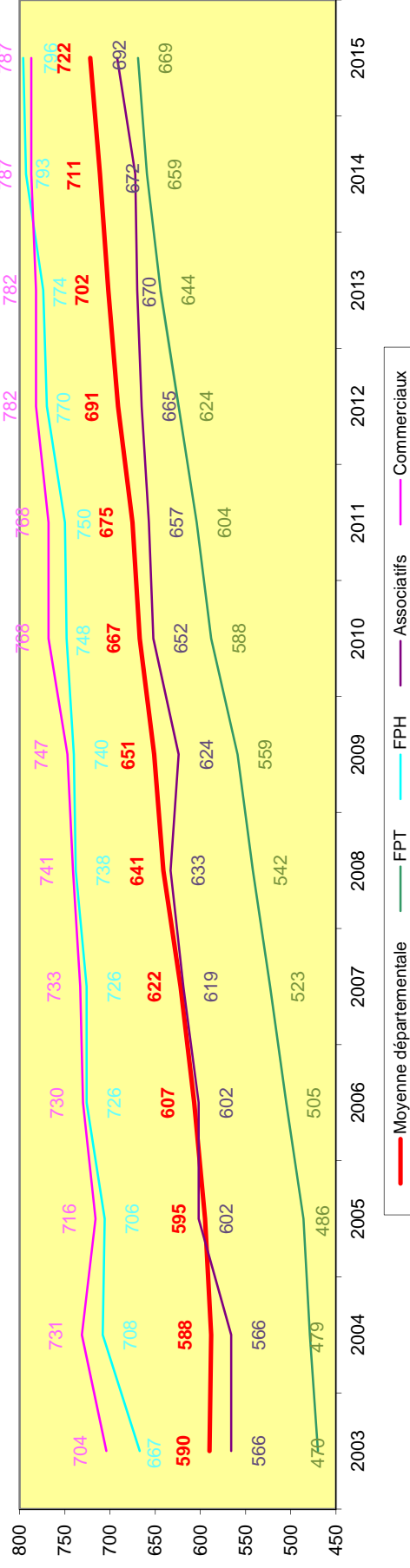
Gir 3/4 : 2 940

Gir 5/6 : 938

Total : 9 380

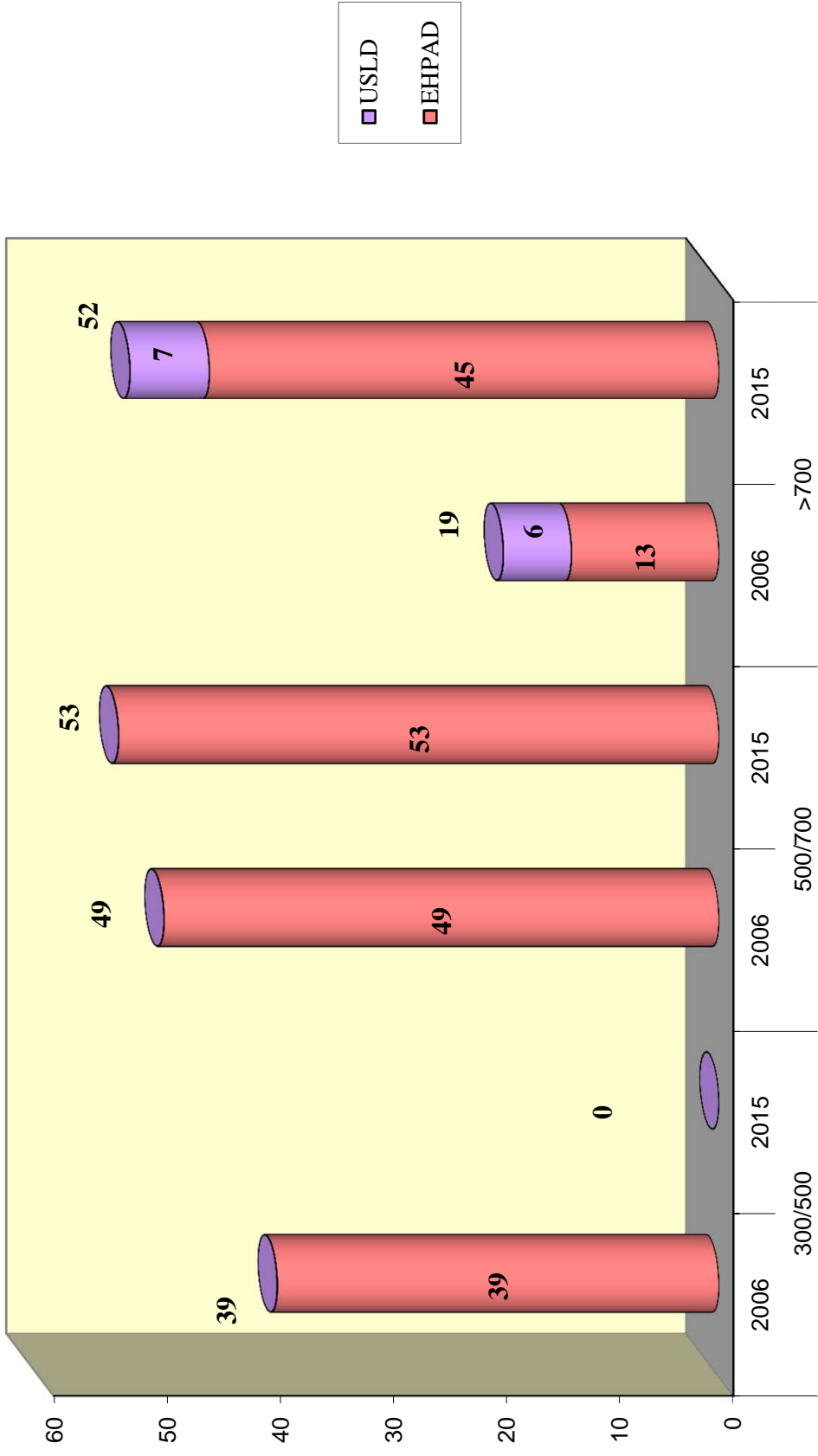
Le GMP moyen sur le Département est de :
722

Evolution du GMP Moyen sur le Département depuis 2003

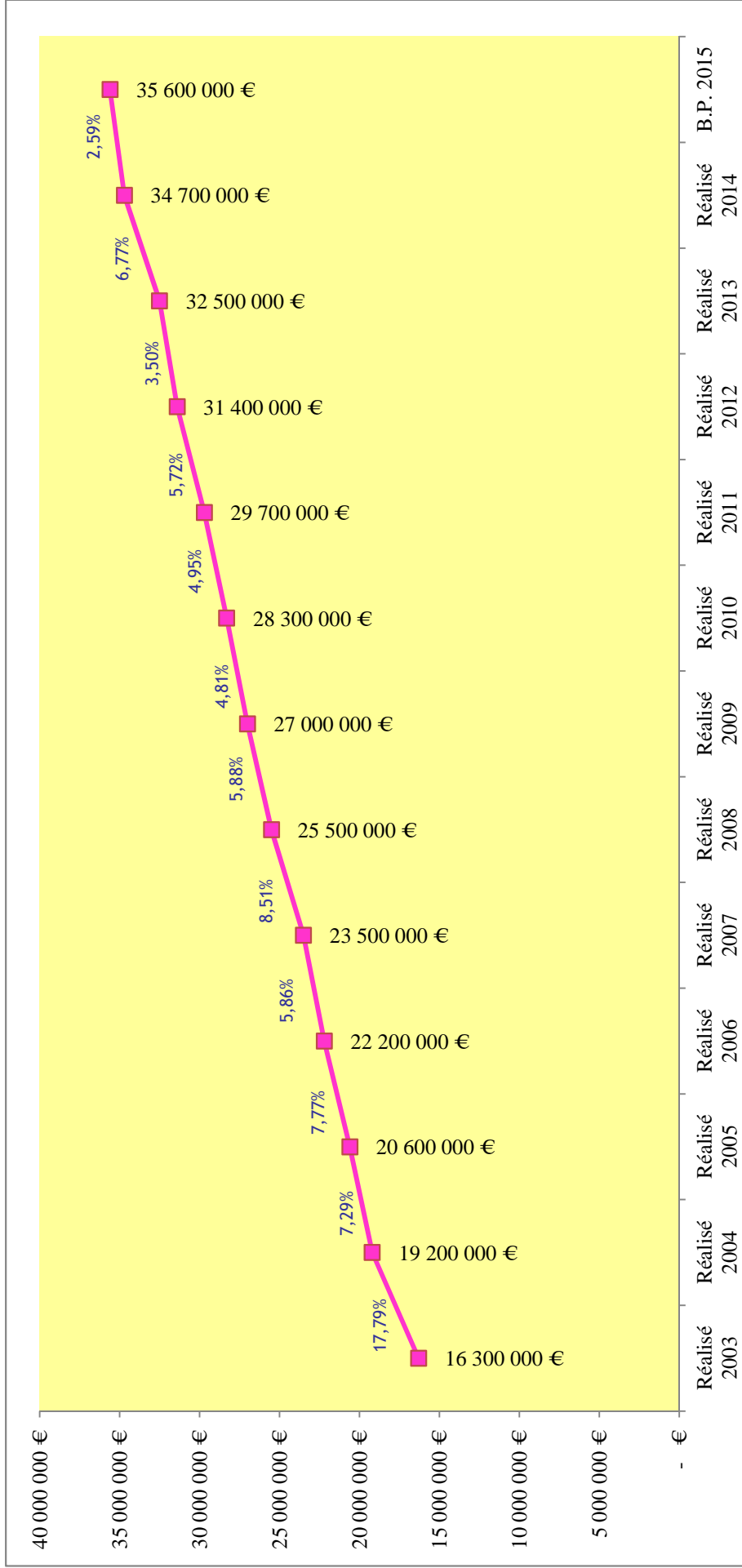


Moyenne régionale du GMP : 719 (année 2014)

3) Répartition des EHPAD et USLD par catégorie et par tranche de GMP



4) Evolution des dotations globales de dépendance



III - BILAN DE LA TARIFICATION

1) Tarifs

1.1. Etablissements percevant une dotation globale APA, habilités ou non à recevoir des bénéficiaires de l'aide sociale

Les tarifs ci-après sont des tarifs annuels.

Les établissements concernés par la tarification "A.P.A. en établissement" sont ceux qui ont un G.M.P. supérieur à 300

Commune	Nom établissement	Adresse	Statut	Convention tripartite	Habilitation	capacité	GMP	Journées prévisionnelles hébergement	Tarif moyen hébergement (1)	Journées prévisionnelles dépendance	Talon	Tarif total résident	Tarif - 60 ans
BEGARD	Foyer Logement "Kreiz Ker" - EHPAD	1 Rue Saint-Yves	Public	Oui	Oui	72	641,94	25 228	48,85	24 898	5,42	54,27	63,87
BEGARD	Maison de Retraite "Résidence de l'Abbaye" - EHPAD	24 Rue Saint-Bernard	Privé	Oui	Oui	60	800,67	21 600	52,10	21 320	5,32	57,42	69,46
BELLE-ISLE-EN-TERRÉ	Foyer Logement - EHPAD	5 Place de l'Église	Public	Oui	Oui	54	648,33	18 922	49,65	18 672	5,55	55,20	65,19
BOURBRIAC	Foyer Logement "Coat Lion" - EHPAD	Rue du Coat Lion	Public	Oui	Oui	64	711,25	22 600	45,81	22 305	5,33	51,14	61,33
BROONS	Foyer Logement "Résidence Michel Lamarche" - EHPAD	2 Rue du 19 mars 1962	Public	Oui	Oui	76	623,68	26 941	48,77	26 589	5,35	54,12	63,12
BROONS	Maison de Retraite "Joseph Fleury" - EHPAD	27 Rue de la Barrière	Privé	Oui	Oui	100	811,80	36 230	48,60	35 900	5,22	53,82	65,49
CALLAC	Foyer Logement "Résidence La Verte Vallée" - EHPAD	9 Avenue Ernest Renan	Public	Oui	Oui	122	679,02	42 231	51,89	42 231	5,27	57,16	67,17
CAULINES	Maison de Retraite - EHPAD	2 Rue de la Cornière	Public	Oui	Oui	69	737,54	24 200	49,28	23 883	5,34	54,62	65,62
CHATEL AUDREN	Foyer Logement - EHPAD	29 Rue du Général Leclerc	Public	Oui	Oui	59	627,97	21 100	48,03	21 100	5,19	53,22	62,42
COLLINEE	Foyer Logement "Résidence La Clairière" - EHPAD	Rue des Musiciens	Public	Oui	Oui	66	653,03	23 500	50,31	23 500	5,45	55,76	65,28
CORLAY	Maison de Retraite - EHPAD	21 Rue du Parc Corel	Public	Oui	Oui	55	728,91	19 500	53,28	19 267	5,38	58,66	69,76
CREHEN	Maison de Retraite "Gibline" - EHPAD GGP Penthièvre (3)	Rue Abbé Giblaine	Public	Oui	Oui	69	761,59	24 150	51,46	23 666	6,26	57,72	70,39
CREHEN	Maison de Retraite "Saint Joseph" - EHPAD	La Croix Gourieu	Privé	Oui	Oui	68	708,24	24 350	51,01	24 031	5,61	56,62	67,84
DINAN	Foyer Logement "Résidence Yves Blanchot" - EHPAD	2 Rue Chaulfepieds	Public	Oui	Oui	64	672,19	22 776	52,15	22 478	5,29	57,44	67,01
DINAN	Maison de Retraite du Centre Hospitalier - EHPAD	Rue Victor Besh	Public	Oui	Oui	297	833,13	107 000	48,11	105 598	5,22	53,33	65,35
DINAN	Maison de Retraite "Le Connetable" - EHPAD	Rue de la Ville Goudelein	Privé	Oui	Oui	60	686,00	21 461	52,45	21 139	5,35	57,80	67,85
DINAN	Maison de Retraite "Ma Maison" - EHPAD	56 Rue de Brest	Privé	Oui	Non	65	561,59			22 689	5,34		
DINAN	Maison de Retraite "Pax" - EHPAD *	16 Rue de Léhon	Privé	Oui	Oui	54	565,19	19 316	53,41	19 117	5,54	58,95	67,29
DINAN	Unité de Soins Longue Durée du Centre Hospitalier - USLD	Rue Chateaubriand	Public	Oui	Oui	60	962,33	21 462	51,68	21 263	5,59	57,27	72,14
ERQUY	Foyer Logement "Résidence de l'Horizon Bleu" - EHPAD	2 Allées de l'Horizon Bleu	Public	Oui	Oui	32	700,94	10 750	51,48	10 609	5,62	57,10	67,61
ERQUY	Maison de Retraite "Résidence Les Jardins d'Erquy" - EHPAD *	37 Rue Saint Michel	Privé	Oui	Non	58	816,90			20 324	5,74	5,74	
EVRAIN	Foyer Logement "Résidence du Clos Heuzé" - EHPAD	Avenue du Stade	Public	Oui	Oui	55	641,82	19 673	48,35	19 415	5,08	53,43	62,03
FREHEL	Foyer Logement des Bliés d'Or - EHPAD	Rue du Clos de Devant	Public	Oui	Oui	58	674,48	20 144	49,96	19 880	5,44	55,40	65,13
GOUAREC	Maison de Retraite "Saint Joseph" - EHPAD	1 Route de Plounevez Quintin	Privé	Oui	Oui	157	746,69	57 245	54,76	57 245	5,06	59,82	70,44
GUINGAMP	Foyer Logement "Kersalaic" - EHPAD	46 Rue Marschal Froch	Public	Oui	Oui	72	695,69	25 228	51,61	25 225	5,03	56,64	66,51
HENON	Foyer Logement - EHPAD	8 Rue de l'Armel	Public	Oui	Oui	34	634,41	11 446	45,93	11 299	5,85	51,78	61,15

Commune	Nom établissement	Adresse	Statut	Convention tripartite	Habilitation	capacité	GMP	Journées prévisionnelles hébergement	Tarif moyen hébergement (1)	Journées prévisionnelles dépendance	Talon	Tarif total résident	Tarif - 60 ans
HILLION	EHPAD Du Cré	10 Rue des Chataigniers - Saint Re	Public	Oui	Oui	63	681,43	22,393	58,67 €	22,100	5,44 €	64,11 €	74,44 €
IUGON-LES-LACS	Foyer Logement "Résidence du Prieuré"-EHPAD	3 Venelle du Prieure	Public	Oui	Oui	50	724,40	17,710	48,43 €	17,477	5,33 €	53,76 €	64,27 €
LAMBALLE	Maison de Retraite du Centre Hospitalier-EHPAD GGP Penthièvre (3)	13 Rue de Jeu de Paume	Public	Oui	Oui	238	772,44	85,286	56,52 €	84,126	5,95 €	62,47 €	75,20 €
LAMBALLE	Unité de Soins Longue Durée du Centre Hospitalier GGP Penthièvre (3)	13 Rue du Jeu de Paume	Public	Oui	Oui	30	919,33	10,912	58,06 €	10,748	4,45 €	62,51 €	74,00 €
LA MOTTE	Foyer Logement "Roger Jouan"-EHPAD	18 Rue de la Poste	Public	Oui	Oui	36	740,00	12,812	47,39 €	12,811	5,06 €	52,45 €	63,15 €
LANISCAT	Foyer Logement "Résidence Ti An Diskuizh"-EHPAD	Rue du Pontou	Public	Oui	Oui	48	659,17	16,538	55,66 €	16,483	5,31 €	60,97 €	70,82 €
LANNION	Foyer Logement "Paul Hernot"-EHPAD	4 Rue Emmanuel Sieves	Public	Oui	Oui	67	594,78	23,133	48,88 €	22,830	5,26 €	54,14 €	62,70 €
LANNION	Foyer Logement "Résidence du Parc Saime Anne"- EHPAD	11 Bd Louis Guilloux	Public	Oui	Oui	106	626,79	37,251	53,02 €	36,767	5,49 €	58,51 €	67,89 €
LANNION	Maison de Retraite du Centre Hospitalier-EHPAD	Rue Kergomar	Public	Oui	Oui	190	737,11	69,000	52,15 €	68,400	5,21 €	57,36 €	68,04 €
LANNION	Unité de Soins Longue Durée du Centre Hospitalier-EHPAD	Rue Kergomar	Public	Oui	Oui	30	892,00	10,800	56,55 €	10,720	5,66 €	62,21 €	75,89 €
L'ANVALLAY	Foyer Logement-EHPAD	1 Rue du 19 mars 1962	Public	Oui	Oui	60	730,17	21,185	47,34 €	21,185	5,31 €	52,65 €	63,44 €
L'ANVOLLON	Foyer Logement "Résidence An Héol"-EHPAD	16 Rue Saint-Yves	Public	Oui	Non	92	544,46			30,277	5,61 €	5,61 €	
LA ROCHE-DERRIEN	Maison de Retraite "Kerambelle"-EHPAD	7 Rue Alain Le Duizet	Public	Oui	Non	40	655,50			13,855	6,12 €	6,12 €	
LE HINGLE	Maison de Retraite "Clair Soleil"-EHPAD *	36 Route des Granits	Privé	Oui	Oui	44	737,27	15,797	57,41 €	15,602	5,97 €	63,38 €	74,60 €
LE QUILLIO	Maison de Retraite "Le Cosquer"-EHPAD	Le Cosquer	Privé	Oui	Oui	85	684,00	30,789	52,54 €	30,789	5,29 €	57,83 €	67,46 €
LEZARDRIEUX	Foyer Logement Les Monettes-EHPAD	22 Rue du 8 mais 1945	Public	Oui	Oui	58	698,62	20,075	46,83 €	19,814	5,46 €	52,29 €	62,55 €
LOGUJY-POUGRAS	Résidence Saint Emilion-EHPAD *	Le Bourg	Privé	Oui	Oui	23	773,48	8,353	57,32 €	8,300	5,44 €	62,76 €	74,56 €
LOUDEAC	Maison de Retraite "Brocéliande"-EHPAD	32 Rue de Cadelac	Public	Oui	Oui	80	726,88	28,474	50,49 €	28,473	5,18 €	55,67 €	66,41 €
LOUDEAC	Maison de Retraite du Centre Hospitalier du Centre Bretagne-EHPAD	Rue de la Chesnaie	Public	Oui	Oui	238	773,87	85,000	49,36 €	85,000	5,20 €	54,56 €	66,13 €
MAEL-CARHAIX	Foyer Logement-EHPAD	8 route de Paule	Public	Oui	Oui	65	712,31	21,900	46,62 €	21,900	5,47 €	52,09 €	63,27 €
MATIGNON	Foyer Logement "Germiane Ledan"-EHPAD	11 Rue Ledan	Public	Oui	Oui	55	725,64	19,666	52,00 €	19,443	5,80 €	57,80 €	69,06 €
MERDRIGNAC	Foyer Logement-EHPAD	9 Rue de Brocéliande	Public	Oui	Oui	54	611,85	19,450	49,28 €	19,450	5,17 €	54,45 €	62,89 €
MERDRIGNAC	Maison de Retraite "Le Bourgneuf"-EHPAD	9 Rue Bourgneuf	Privé	Oui	Oui	67	592,69	24,250	48,85 €	24,250	5,26 €	54,11 €	61,99 €
MONCONTOUR	Maison de Retraite "Saint Thomas de Villeneuve" - EHPAD	1 Place du Chauchix	Privé	Oui	Oui	280	740,43	101,000	56,52 €	99,704	4,85 €	61,37 €	71,25 €
MUR-DE-BRETAGNE	Maison de Retraite "Roch Ar Bido"-EHPAD	8 Rue de la Chesnaie	Public	Oui	Oui	33	649,39	11,901	59,82 €	11,649	5,91 €	65,73 €	76,78 €
PABU	Maison de Retraite du Centre Hospitalier-EHPAD	17 Rue de l'Armor	Public	Oui	Oui	258	773,57	92,425	49,12 €	92,425	5,30 €	54,42 €	65,81 €
PABU	Unité de Soins Longue Durée du Centre Hospitalier de GUINGAMP-EHPAD	17 Rue de l'Armor	Public	Oui	Oui	30	936,00	10,900	51,36 €	10,900	5,38 €	56,74 €	71,34 €
PAIMPOL	Maison de Retraite du Centre Hospitalier-EHPAD (4)	Rue Becot	Public	Oui	Oui	258	699,03	91,257	50,05 €	91,257	5,30 €	55,35 €	65,63 €
PAIMPOL	Unité de Soins Longue Durée du Centre Hospitalier-EHPAD	Chemin de Malabry	Public	Oui	Oui	30	957,33	10,844	49,40 €	10,844	6,09 €	55,49 €	72,03 €
PENVENAN	Foyer Logement "Le Verger des Korrigans" - EHPAD	2 Rue du Ploupiquet	Public	Oui	Oui	42	680,95	14,564	51,68 €	14,364	5,64 €	57,32 €	67,67 €
PERROS-GUIREC	Foyer Logement-EHPAD	61 Rue des Frères Le Montreer	Public	Oui	Oui	65	763,38	23,000	51,68 €	22,750	5,54 €	57,22 €	69,19 €
PLAINTEL	Maison de Retraite "Le Roquillet"-EHPAD *	268 Rue de Bel Air	Privé	Oui	Non	60	751,17			21,068	5,38 €	5,38 €	
PLANCOET	Foyer Logement "Petit Bily"-EHPAD	8 Rue du Petit Bily	Public	Oui	Oui	82	703,05	28,434	47,59 €	28,061	6,00 €	53,59 €	66,20 €
PLEDRAN	Maison de retraite-EHPAD	10 Rue Bel Orient	Public	Oui	Oui	50	587,60	17,520	50,82 €	17,420	4,96 €	55,78 €	63,78 €

Commune	Nom établissement	Adresse	Statut	Convention tripartite	Habilitation	capacité	GMP	Journées prévisionnelles hébergement	Tarif moyen hébergement (1)	Journées prévisionnelles dépendance	Talon	Tarif total résident	Tarif - 60 ans
PLELAN-LE-PETIT	Résidence "Les Chênes"-EHPAD	Rue des Chênes	Public	Oui	Oui	48	596,46	17.170	52,82	16944	5,24	58,06	66,48
PLEMET	Foyer-Logement - EHPAD	31 Rue du 6 Aout	Public	Oui	Oui	34	820,00	12.025	54,27	11900	5,35	59,62	71,83
PLENEE-JUGON	Maison de Retraite-EHPAD	1 Rue des Frères Gauthier	Public	Oui	Oui	40	823,50	14.200	52,05	14.014	6,15	58,20	71,91
PLENEUF-VAL-ANDRE	Maison de Retraite-EHPAD	9 Allée de la Roseraie	Public	Oui	Oui	50	765,20	17.885	59,41	17.648	5,44	64,85	76,43
PLERIN	Résidence "Les Ajoncs d'Or"-EHPAD	Rue de la Croix	Public	Oui	Oui	87	685,86	30.179	50,39	29792	5,41	55,80	65,73
PLESLIN-TRIGAVOU	Foyer-Logement "Résidence de l'Orme"-EHPAD	Rue de Lauriais	Public	Oui	Oui	58	641,21	20.343	48,21	20.077	5,41	53,62	63,05
PLESSALA	Foyer-Logement "Résidence le Soleil d'Or"-EHPAD	11 Rue du Docteur Bellamy	Public	Oui	Oui	70	712,57	24.304	48,53	24.303	5,35	53,88	65,29
PLESTIN-LES-GREVES	Foyer-Logement "Le Gal"-EHPAD	Kerscrignac	Public	Oui	Oui	105	748,29	37.286	45,49	37.286	5,13	50,62	61,09
PLESTIN-LES-GREVES	Maison de retraite "Notre Dame"-EHPAD	30 Rue de Kergus	Privé	Oui	Oui	94	584,79	33.555	52,08	33.200	5,31	57,39	65,29
PLEUBIAN	Foyer-Logement "Résidence du Launay"-EHPAD	58, rue du Boisgelin	Public	Oui	Oui	41	724,88	14.665	53,64	14.475	5,44	59,08	70,04
PLEUDIHEN-SUR-RANCE	Maison de Retraite "La Consolation"-EHPAD	3 Rue du Val d'Orient	Public	Oui	Oui	67	665,22	23.769	45,99	23.458	5,90	51,89	62,42
PLOEC-SUR-LIE	Foyer-Logement "Louis Morel"-EHPAD	Rue de la Clouture Neuve	Public	Oui	Oui	67	649,25	23.476	52,30	23.175	5,79	58,09	68,20
PLOUAGAT	Foyer-Logement "Guy Maros"-EHPAD	3 Rue de Kernabat	Public	Oui	Oui	58	694,83	20.323	47,91	20.323	5,32	53,23	63,45
PLOUARET	Foyer-Logement "Melchonnec"-EHPAD	250 Rue du Foyer	Public	Oui	Oui	57	715,26	20.260	55,05	20.020	5,49	60,54	71,06
PLOUBALAY	Foyer-Logement "Résidence du Parc"-EHPAD	5 Rue Ernest Rouxel	Public	Oui	Oui	55	548,73	19.324	51,43	19.071	5,64	57,07	65,09
PLOUER-SUR-RANCE	Foyer-Logement "Résidence du Pré Stuzun"-EHPAD	9 Rue Mathurin Roger	Public	Oui	Oui	55	691,64	19.472	48,49	19.217	5,23	53,72	63,07
PLOUFRAGAN	Foyer-Logement-EHPAD	Rue de l'Argoat	Public	Oui	Oui	60	650,83	21.357	48,94	21.357	5,22	54,16	63,72
PLOUGUENAST	Foyer-Logement "Kermaria"-EHPAD	Rue des écoles	Public	Oui	Oui	31	604,52	11.085	51,55	11.086	5,94	57,49	66,44
PLOUHA	Foyer-Logement "Résidence Les Génêts d'Or"-EHPAD	12 Rue François le Pellaud	Public	Oui	Oui	76	574,61	26.630	50,18	26.285	5,25	55,43	63,51
PLOUHA	Maison de Retraite "Saint-Joseph"-EHPAD *	Rue du Chamoiné Dagorn	Privé	Oui	Oui	67	701,19	24.108	55,43	23.900	4,78	60,21	69,57
PLOUMILLIAU	Foyer-Logement-EHPAD	14 Rue Anatole Le Braz	Public	Oui	Oui	60	639,50	21.000	50,34	20.778	5,75	56,09	65,68
POMMERIT-LE-VICOMTE	Foyer-Logement "Résidence de l'IT"-EHPAD	22 Rue Hent Don	Public	Oui	Oui	130	742,00	45.800	44,08	45.800	5,32	49,40	60,67
PONTRIEUX	Foyer-Logement-EHPAD	16 Traou Meledern	Public	Oui	Oui	68	738,82	23.700	51,21	23.400	5,23	56,44	67,08
PORDIC	Foyer-Logement "La Villeneuve"-EHPAD	La Ville Neuve	Public	Oui	Oui	57	694,04	19.987	57,51	19.731	5,91	63,42	74,17
QUINTIN	Maison de Retraite de l'Hôpital-EHPAD	1 Rue des Carnes	Public	Oui	Oui	198	782,17	69.600	51,87	68.707	5,37	57,24	68,68
ROSTRENEH	Maison de Retraite "Monseigneur Bouche"-EHPAD	1 Rue du Hambout	Public	Oui	Oui	106	690,28	37.500	46,33	37.500	5,27	51,60	61,93
ROSTRENEH	Résidence Keramour - Section EHPAD	Rue Keramour	Privé	Oui	Oui	90	822,44	32.646	49,25	32.646	4,29	53,54	63,72
ROSTRENEH	Résidence Kéramour - USLD	Rue Kéramour	Privé	Oui	Oui	30	902,67	10.793	49,59	10.793	4,27	53,86	65,06
SAINT-AGATHON	Résidence "Beau Chêne"-EHPAD *	31 Rue des Ecoles	Privé	Oui	Non	83	790,36			30.295	5,58	5,58	
SAINT-BRIEUC	Foyer-Logement "Pévalon"-EHPAD	22 Avenue Loucheur	Public	Oui	Oui	75	636,80	25.609	54,11	25.609	5,73	59,84	69,81
SAINT-BRIEUC	Foyer-Logement "Résidence Edlys"-EHPAD * (6)	8 Rue Saint-Benoit	Privé	Oui	Non	88	671,25			31.144	5,69	5,69	
SAINT-BRIEUC	Maison de retraite du Centre Hospitalier "Yes Le Foll"-EHPAD	17 Rue des Capucins	Public	Oui	Oui	472	852,08	166.748	52,64	165.013	5,33	57,97	70,88
SAINT-BRIEUC	Maison de Retraite "Les Filles du Saint Esprit"-EHPAD	20 Rue des Capucins	Privé	Oui	Oui	100	605,10	36.244	52,98	36.244	5,25	58,23	66,70
SAINT-BRIEUC	Maison de Retraite "Montbareil"-EHPAD (5)	16 Rue Notre Dame	Privé	Oui	Oui	164	577,32	58.700	59,26	58.700	5,44	64,70	73,26

Commune	Nom établissement	Adresse	Statut	Convention tripartite	Habilitation	capacité	GMP	Journées prévisionnelles hébergement	Tarif moyen hébergement (1)	Journées prévisionnelles dépendance	Talon	Tarif total résident	Tarif - 60 ans
SAINT-BRIEUC	Mutualité Retraite-EHPAD * (2)	7 Rue des Champs de Pies	Privé	Oui	Oui	338	623,85	118 459	58,80 €	115 620	5,81 €	64,61 €	74,32 €
SAINT-CAST-LE-GUILDO	Foyer Logement "L'Emeraude"-EHPAD	Bd de la Côte d'Emeraude	Public	Oui	Oui	48	540,63	14 235	47,80 €	14 049	6,57 €	54,37 €	63,81 €
SAINT-JEAN-KERDANIEL	Résidence "le Val d'Or"-EHPAD *	Parc Hamon	Privé	Oui	Non	66	803,48			23 488	5,55 €	5,55 €	
SAINT-NICOLAS-DU-PELEM	Foyer-Logement "Ty Kerjean"-EHPAD	Rue Sainte Tréphine	Public	Oui	Oui	59	581,19	20 456	47,50 €	20 457	5,38 €	52,88 €	61,18 €
SAINT-QUAY-PORTRIEUX	Maison de Retraite "Jeune d'Arc"-EHPAD *	Place de Verdun	Privé	Oui	Oui	64	646,56	20 894	56,20 €	23 054	5,61 €	61,81 €	73,04 €
TREBEURDEN	Foyer-Logement du Gavel-EHPAD	13 Rue Abbé le Luyet	Public	Oui	Oui	60	599,50	21 135	54,13 €	20 860	5,49 €	59,62 €	68,62 €
TREBRIVAN	Maison de Retraite-EHPAD	6 Rue Jean Pierre Follezou	Public	Oui	Oui	67	763,43	24 196	53,47 €	24 196	5,36 €	58,83 €	70,23 €
TREQUEUX	EHPAD Tréguoux-Languoux-La Méaugon GGP Penthièvre (3)	Allée de la Micauderie	Public	Oui	Oui	178	661,35	61 567	49,87 €	60 352	5,74 €	55,61 €	65,61 €
TREQUIER	Maison de Retraite du Centre Hospitalier de TREGUIER-EHPAD	Tour Saint Michel	Public	Oui	Oui	420	864,02	150 490	47,47 €	150 490	5,23 €	52,70 €	66,01 €
TREQUIER	Unité de Soins Longue Durée du Centre Hospitalier de TREGUIER-EHPAD	Tour Saint Michel	Public	Oui	Oui	60	914,00	21 569	43,35 €	21 569	5,67 €	49,02 €	64,16 €
TREMUSON	Résidence "La Tournelle d'Argent"-EHPAD *	9 Rue du Rosselier	Privé	Oui	Non	77	793,51			26 420	5,76 €	5,76 €	

* Tarifs T.T.C.

(1) Certains établissements pratiquent les modulations de tarifs hébergement (suivant type de logement, couples, etc...) et ne facturent pas nécessairement le tarif moyen.

(2) La Mutualité Retraite, dont le siège est à Saint-Brieuc, gère 10 établissements regroupés en un seul EHPAD : les foyers logements de Cavan, Eréac, Louargat, Louannec, Plouissy, Ploumagoar, Saint-Jacut-de-la-Mer, Trédrez, Trélevren et la Maison de Retraite à Cesson.

(3) Le Groupement Gériatrique Penthièvre, dont le siège social est à Lamballe gère une Unité de Soins Longue Durée à Lamballe, 3 EHPAD (Lamballe, Languoux-Tréguoux/La Méaugon et Crèhen Gibraine) et un EHPA (Crèhen Gibraine).

(4) La Maison de l'Île de Brehat est gérée par le Centre Hospitalier de PAIMPOL.

(5) L'association Montbareil gère 3 établissements : les maisons de retraite "Ermitage Saint-Joseph" de Saint-Brieuc, "Le Cédre" de Saint-Brieuc et "Saint-Jean-de-Endes" de Saint-Brieuc.

(6) L'association Argo gère 1 établissement éclaté sur deux sites : les Foyers Logements Edilys et Kerelys de Saint Brieuc

1.2. EHPA habilités à l'aide sociale (ne percevant pas de dotation globale APA)

Commune	Libellé long structure	Adresse	Statut	Convention tripartite	Habilitation	Capacité	GMP	Journées prévisionnelles	Tarif moyen	Tarif Dépendance Gir 3/4
CREHEN	Maison de Retraite Gibraine (section EHPA)-EHPA	Rue Abbé Gibraine	Public	Non	Oui	4	250,00	1 241	37,41 €	7,90 €
GUINGAMP	Foyer-Logement Kersalic-EHPA	46 Rue Marschal Foch	Public	Non	Oui	15	216,00	5 200	47,51 €	14,76 €
LA MOTTE	Foyer-Logement "Roger Jonan"-EHPA	18 Rue de la Poste	Public	Non	Oui	8	261,25	2 862	45,70 €	7,27 €
PENVENAN	Foyer-Logement EHPA "Le Verger des Korrigans" - EHPA	2 Rue de Poulliquet	Public	Non	Oui	25	178,00	8 783	49,49 €	15,76 €
PLELAN-LE-PETIT	P lélan le Petit EHPA	Le Bourg	Public	Non	Oui	16	216,25	5 490	51,21 €	10,53 €
PLEMET	Foyer-Logement EHPA	31 Rue du 6 août	Public	Non	Oui	30	216,67	10 184	51,59 €	12,32 €
PLENEUF-VAL-ANDRE	P léneuf-Val-André Foyer Logement EHPA de la Roseraie	9 Allée de la Roseraie	Public	Non	Oui	25	287,00	8 650	57,45 €	17,46 €
PLEUBIAN	Foyer-Logement "Résidence du Launay"-EHPA	58, rue du Boïsgelin	Public	Non	Oui	14	160,00	5 008	53,64 €	12,52 €

1.3. Etablissements percevant l'APA "à domicile en établissement"

Etablissements dont le GMP est inférieur à 300.

COMMUNE	ÉTABLISSEMENT	GMP	CAPACITÉ AUTORISÉE	TARIFS DÉPENDANCE ANNUELS 2015	
				GIR 1/2	GIR 3/4
BINIC	Foyer Logement de l'Ic	297,59	54	30,38 €	19,27 €
CRÉHEN	Maison de Retraite Gibraine (partie non médicalisée)	290,00	4	18,63 €	7,90 €
ÉTABLES SUR MER	Foyer Logement Les Magnolias	289,00	50	10,19 €	6,47 €
GUINGAMP	Foyer Logement (partie non médicalisée)	216,00	15	23,26 €	14,76 €
HILLION	Foyer Logement	247,00	26	33,43 €	21,22 €
LAMBALLE	Foyer Logement	197,00	58	21,06 €	13,35 €
LA MOTTE	Foyer Logement (partie non médicalisée)	261,25	8	11,45 €	7,27 €
PAIMPOL	Foyer Logement Le Quinic	256,89	66	23,04 €	14,63 €
PENVENAN	Foyer Logement (partie non médicalisée)	178,00	25	24,84 €	15,76 €
PLELAN-LE-PETIT	Foyer Logement (partie non médicalisée)	216,25	16	16,59 €	10,53 €
PLÉMÉT	Foyer Logement (partie non médicalisée)	216,67	30	19,41 €	12,32 €
PLENÉE-JUGON	Foyer Logement	252,22	34	13,43 €	8,53 €
PLENEUF-VAL-ANDRE	Foyer Logement (partie non médicalisée)	287,00	25	27,52 €	17,46 €
PLEUBIAN	Foyer Logement (partie non médicalisée)	160,00	14	19,72 €	12,52 €
QUINTIN	Foyer Logement du Pavillon	165,94	69	12,34 €	7,88 €
ROSTRENEN	Foyer Logement "Cornouailles"	234,35	23	9,97 €	6,33 €
SAINTE-AGATHON	Résidence Beau Chêne	318,00	27	28,71 €	18,22 €
SAINTE-BRIEUC	Foyer Logement Les Villages	136,00	86	32,64 €	20,72 €
TRÉGASTEL	Foyer Logement Ti Langastel	150,00	48	31,57 €	20,03 €
TRÉGUIER	Foyer Logement Goas Mickaël	236,00	50	11,18 €	498 €
TRÉVOU-TREGUIGNEC	Foyer Logement Les Glycines	195,00	27	10,83 €	6,87 €

Ces établissements présentent une grande variété de situations (disposant ou non de personnels communs, fournissant ou non les protections, etc).

1.4. Accueils de Jour

COMMUNE	ETABLISSEMENT	Nombre de places	Nombre de journées prévues	TARIFS JOURNALIERS ANNUELS (1er janvier 2015)			
				HEBERGEMENT sans repas	DEPENDANCE		
				GIR 1/2	GIR 3/4	GIR 5/6	
BELLE-ISLE-EN-TERRE	Foyer Logement	6	1 200	17,86 €	26,66 €	16,92 €	7,16 €
CAULNES	Maison de Retraite	8	1 600	19,34 €	20,68 €	13,12 €	5,58 €
CREHEN	Maison de Retraite "Giblainne"	8	1 600	18,18 €	24,62 €	15,62 €	6,62 €
DINAN	Maison de Retraite "Le Connetable"	6	1 329	22,68 €	26,96 €	17,12 €	7,26 €
LAMBALLE	Maison de Retraite du Centre Hospitalier	10	2 250	17,26 €	26,86 €	17,04 €	7,24 €
LANNION	Foyer Logement "Résidence du Parc Sainte Anne"	8	1 630	20,42 €	11,52 €	7,32 €	3,10 €
LE QUILLIO	Maison de Retraite "Le Cosquer"	6	1 314	23,67 €	19,76 €	12,54 €	5,32 €
LOUANNEC	Mutualité Retraite *	6	1 090	11,48 €	32,82 €	20,83 €	8,84 €
LOUDEAC	Maison de Retraite du Centre Hospitalier du Centre Bretagne	8	1 127	22,26 €	17,02 €	10,80 €	4,58 €
MERDRIGNAC	Maison de Retraite "Le Bourgneuf"	6	1 323	17,50 €	24,28 €	15,44 €	6,54 €
MONCONTOUR	Maison de Retraite "Saint Thomas de Villeneuve"	6	1 000	18,66 €	35,56 €	22,57 €	9,58 €
PABU	Maison de Retraite du Centre Hospitalier	10	1 890	20,56 €	17,78 €	11,28 €	4,80 €
PAIMPOL	Maison de Retraite du Centre Hospitalier	10	1 785	19,46 €	19,48 €	12,36 €	5,24 €
PLESTIN-LES-GREVES	Maison de retraite "Notre Dame"	6	1 176	20,92 €	29,02 €	18,42 €	7,82 €
ROSTRENEN	Résidence Keramour	6	1 316	16,86 €	26,96 €	17,12 €	7,26 €
SAINTE-BRIEUC	Maison de retraite du Centre Hospitalier "Yves Le Foll"	12	2 400	15,78 €	25,84 €	16,40 €	6,96 €
SAINTE-BRIEUC	Maison de Retraite "Montbareil"	8	1 700	14,68 €	12,86 €	8,16 €	3,46 €
TREGUIER	Maison de Retraite du Centre Hospitalier de TREGUIER	10	2 395	15,64 €	18,64 €	11,82 €	5,02 €
		140	Moyenne	18,51 €	23,18 €	14,72 €	6,24 €
			Moyenne pondérée par le nombre de places	18,40 €	22,60 €	14,34 €	6,09 €
			Moyenne pondérée par le nombre de journées	18,31 €	22,56 €	14,32 €	6,08 €

* tarifs T.T.C.

2) Effectifs

2.1. EHPAD habilités ou non à recevoir des bénéficiaires de l'aide sociale

Commune	Etablissement	Statut	Capacité installée	GMP	Hébergement		Dépendance	
					ETP	Ratio	ETP	Ratio
BEGARD	Foyer Logement "Kreiz Ker" - EHPAD	Public	72	642	20,11	0,28	9,61	0,13
BEGARD	Maison de Retraite "Résidence de l'Abbaye" - EHPAD	Privé	60	801	9,78	0,16	7,51	0,13
BELLE-ISLE-EN-TERRE	Foyer Logement - EHPAD	Public	54	648	11,04	0,20	7,72	0,14
BOURBRIAC	Foyer Logement "Coat Liou"-EHPAD	Public	64	711	15,88	0,25	8,38	0,13
BROONS	Foyer Logement "Résidence Michel Lamarche"-EHPAD	Public	76	624	19,67	0,26	10,57	0,14
BROONS	Maison de Retraite "Joachim Fleury"-EHPAD	Privé	100	812	29,53	0,30	15,05	0,15
CALLAC	Foyer Logement "Résidence La Verte Vallée"-EHPAD	Public	122	679	31,77	0,26	19,28	0,16
CAULNES	Maison de Retraite-EHPAD	Public	69	738	17,18	0,25	8,82	0,13
CHATELAUDREN	Foyer Logement-EHPAD	Public	59	628	14,16	0,24	8,05	0,14
COLLINEE	Foyer Logement "Résidence La Clairière"-EHPAD	Public	66	653	15,30	0,24	9,40	0,14
CORLAY	Maison de Retraite-EHPAD	Public	55	729	13,21	0,24	7,15	0,13
CREHEN	Maison de Retraite "Giblain"-EHPAD	Public	69	762	17,68	0,26	10,95	0,16
CREHEN	Maison de Retraite "Saint Joseph"-EHPAD	Privé	68	708	15,52	0,23	10,83	0,16
DINAN	Foyer Logement "Résidence Yves Blanchot" - EHPAD	Public	64	672	17,90	0,28	8,65	0,14
DINAN	Maison de Retraite du Centre Hospitalier-EHPAD	Public	297	833	64,35	0,22	41,90	0,14
DINAN	Maison de Retraite "Le Connetable"-EHPAD	Privé	60	686	15,90	0,27	7,22	0,12
DINAN	Maison de Retraite "Ma Maison"-EHPAD	Privé	65	562			7,59	0,12
DINAN	Maison de Retraite "Pax"-EHPAD	Privé	54	565	11,73	0,22	6,99	0,13
DINAN	Unité de Soins Longue Durée du Centre Hospitalier-USLD	Public	60	962	11,00	0,18	10,13	0,17
ERQUY	Foyer Logement "Résidence de l'Horizon Bleu"-EHPAD	Public	32	701	5,45	0,17	4,20	0,13
ERQUY	Maison de Retraite "Résidence les Jardins d'Erquy"-EHPAD	Privé	58	817			8,78	0,15
EVRAIN	Foyer Logement "Résidence du Clos Heuzé"-EHPAD	Public	55	642	12,77	0,23	7,18	0,13
FREHEL	Foyer Logement des Biés d'Or-EHPAD	Public	58	674	12,46	0,21	7,93	0,14

Commune	Etablissement	Statut	Capacité installée	GMP	Hébergement		Dépendance	
					ETP	Ratio	ETP	Ratio
GOUAREC	Maison de Retraite "Saint Joseph" - EHPAD	Privé	157	747	41,40	0,26	20,97	0,13
GUINGAMP	Foyer Logement "Kersalic"-EHPAD	Public	72	696	19,46	0,27	8,96	0,13
HENON	Foyer Logement-EHPAD	Public	34	634	8,67	0,26	4,66	0,14
HILLION	EHPAD Du Cré	Public	63	681	15,16	0,24	7,79	0,12
JUGON-LES-LACS	Foyer Logement "Résidence du Prieuré"-EHPAD	Public	50	724	11,71	0,23	7,55	0,15
LAMBALLE	Maison de Retraite du Centre Hospitalier-EHPAD	Public	238	772	39,48	0,17	36,64	0,15
LAMBALLE	Unité de Soins Longue Durée du Centre Hospitalier	Public	30	919	4,31	0,14	3,51	0,12
LA MOTTE	Foyer Logement "Roger Joutan"-EHPAD	Public	36	740	8,59	0,24	5,15	0,14
LANISCAT	Foyer Logement "Résidence Ti An Diskuizh"-EHPAD	Public	48	659	13,01	0,28	6,66	0,14
LANNION	Foyer Logement "Paul Hernot"-EHPAD	Public	67	595	17,73	0,26	8,23	0,12
LANNION	Foyer Logement "Résidence du Parc Sainte Anne"- EHPAD	Public	106	627	28,35	0,27	13,96	0,13
LANNION	Maison de Retraite du Centre Hospitalier-EHPAD	Public	190	737	32,14	0,17	25,59	0,13
LANNION	Unité de Soins Longue Durée du Centre Hospitalier-EHPAD	Public	30	892	4,13	0,14	4,48	0,15
LANVALLAY	Foyer Logement-EHPAD	Public	60	730	14,58	0,24	9,25	0,15
LANVOLLON	Foyer Logement "Résidence An Héol"-EHPAD	Public	92	544			10,17	0,11
LA ROCHE-DERRIEN	Maison de Retraite "Kerabellec"-EHPAD	Public	40	656			6,92	0,17
LE HINGLE	Maison de Retraite "Clair Soleil"-EHPAD	Privé	44	737	9,95	0,23	6,30	0,14
LE QUILLIO	Maison de Retraite "Le Cosquer"-EHPAD	Privé	85	684	21,65	0,25	10,86	0,13
LEZARDRIEUX	Foyer Logement Les Mouettes -EHPAD	Public	58	699	14,01	0,24	8,28	0,14
LOGUIVY-PLOUGRAS	Résidence Saint Emillion-EHPAD	Privé	23	773	4,85	0,21	3,27	0,14
LOUDEAC	Maison de Retraite "Brocéliande"-EHPAD	Public	80	727	15,73	0,20	10,77	0,13
LOUDEAC	Maison de Retraite du Centre Hospitalier du Centre Bretagne-EHPAD	Public	238	774	45,03	0,19	31,30	0,13
MAEL-CARHAIX	Foyer Logement-EHPAD	Public	65	712	16,41	0,25	9,80	0,15
MATIGNON	Foyer Logement "Germaine Ledan"-EHPAD	Public	55	726	15,61	0,28	9,55	0,17
MERDRIGNAC	Foyer Logement-EHPAD	Public	54	612	12,69	0,24	7,12	0,13
MERDRIGNAC	Maison de Retraite "Le Bourgneuf"-EHPAD	Privé	67	593	15,22	0,23	7,92	0,12

Commune	Etablissement	Statut	Capacité installée	GMP	Hébergement		Dépendance	
					ETP	Ratio	ETP	Ratio
MONCONTOUR	Maison de Retraite "Saint Thomas de Villeneuve" - EHPAD	Privé	280	740	80,49	0,29	34,01	0,12
MUR-DE-BRETAGNE	Maison de Retraite "Roch Ar Bido" -EHPAD	Public	33	649	10,36	0,31	5,30	0,16
PABU	Maison de Retraite du Centre Hospitalier-EHPAD	Public	258	774	42,34	0,16	32,80	0,13
PABU	Unité de Soins Longue Durée du Centre Hospitalier de GUINGAMP-EHPAD	Public	30	936	5,51	0,18	4,99	0,17
PAIMPOL	Maison de Retraite du Centre Hospitalier-EHPAD	Public	258	699	53,53	0,21	36,66	0,14
PAIMPOL	Unité de Soins Longue Durée du Centre Hospitalier-EHPAD	Public	30	957	5,62	0,19	5,95	0,20
PENVENAN	Foyer Logement "Le Verger des Korrigans" - EHPAD	Public	42	681	9,58	0,23	6,25	0,15
PERROS-GUIREC	Foyer Logement-EHPAD	Public	65	763	20,51	0,32	10,36	0,16
PLAINTEL	Maison de Retraite "Le Roquileu"-EHPAD	Privé	60	751			8,91	0,15
PLANCOET	Foyer Logement "Petit Bily"-EHPAD	Public	82	703	25,05	0,31	14,90	0,18
PLEDRAN	Maison de retraite -EHPAD	Public	50	588	11,17	0,22	5,37	0,11
PLELAN-LE-PETIT	Résidence "Les Chênes"-EHPAD	Public	48	596	13,70	0,29	6,63	0,14
PLEMET	Foyer Logement - EHPAD	Public	34	820	7,40	0,22	5,06	0,15
PLENEE-JUGON	Maison de Retraite-EHPAD	Public	40	824	11,70	0,29	6,85	0,17
PLENEUF-VAL-ANDRE	Maison de Retraite-EHPAD	Public	50	765	12,15	0,24	7,40	0,15
PLERIN	Résidence "Les Ajoncs d'Or"-EHPAD	Public	87	686	18,64	0,21	10,60	0,12
PLESLIN-TRIGAVOU	Foyer Logement "Résidence de l'Orme"-EHPAD	Public	58	641	9,72	0,17	7,73	0,13
PLESSALA	Foyer Logement "Résidence le Soleil d'Or"-EHPAD	Public	70	713	14,10	0,20	10,72	0,15
PLESTIN-LES-GREVES	Foyer Logement "Le Gal"-EHPAD	Public	105	748	26,08	0,25	15,28	0,15
PLESTIN-LES-GREVES	Maison de retraite "Notre Dame"-EHPAD	Privé	94	585	26,19	0,28	11,07	0,12
PLEUBIAN	Foyer-Logement "la Maison des Sages"-EHPAD	Public	41	725	11,73	0,29	6,25	0,15
PLEUDIHEN-SUR-RANCE	Maison de Retraite "La Consolation"-EHPAD	Public	67	665	16,29	0,24	10,89	0,16
PLOEUC-SUR-LIE	Foyer Logement-EHPAD	Public	67	649	15,66	0,23	9,91	0,15
PLOUAGAT	Foyer Logement "Guy Maros"-EHPAD	Public	58	695	14,94	0,26	8,35	0,14
PLOUARET	Foyer Logement "Melchonnec"-EHPAD	Public	57	715	17,96	0,32	8,46	0,15
PLOUBALAY	Foyer Logement "Résidence du Parc"-EHPAD	Public	55	549	14,53	0,26	4,64	0,08
PLOUER-SUR-RANCE	Foyer Logement "Résidence du Pré Suzun"-EHPAD	Public	55	692	14,88	0,13	8,13	0,07

Commune	Etablissement	Statut	Capacité installée	GMP	Hébergement		Dépendance	
					ETP	Ratio	ETP	Ratio
PLOUFRAGAN	Foyer Logement-EHPAD	Public	60	651	15,50	0,26	7,98	0,13
PLOUGUENAST	Foyer Logement "Kermaria"-EHPAD	Public	31	605	8,07	0,26	4,37	0,14
PLOUHA	Foyer Logement "Résidence Les Génêts d'Or"-EHPAD	Public	76	575	18,37	0,24	8,69	0,11
PLOUHA	Maison de Retraite "Saint Joseph"-EHPAD	Privé	67	701	17,77	0,27	8,46	0,13
PLOUMILLIAU	Foyer Logement-EHPAD	Public	60	640	17,31	0,29	8,02	0,13
POMMERIT-LE-VICOMTE	Foyer Logement "Résidence de l'If"-EHPAD	Public	130	742	30,63	0,24	19,25	0,15
PONTRIEUX	Foyer Logement-EHPAD	Public	68	739	19,17	0,28	9,73	0,14
PORDIC	Foyer Logement "La Villeneuve"-EHPAD	Public	57	694	14,41	0,25	7,69	0,13
QUINTIN	Maison de Retraite de l'Hôpital-EHPAD	Public	198	782	67,22	0,34	25,38	0,13
ROSTRENEEN	Maison de Retraite "Monseigneur Bouché" - EHPAD	Public	106	690	22,99	0,22	12,80	0,12
ROSTRENEEN	Résidence Kéramour - Section EHPAD	Privé	90	822	16,27	0,18	9,60	0,11
ROSTRENEEN	Résidence Kéramour - USLD	Privé	30	903	5,39	0,18	3,57	0,12
SAINT-AGATHON	Résidence "Beau Chêne"-EHPAD	Privé	83	790			10,59	0,13
SAINT-BRIEUC	Foyer Logement "Prévallon"-EHPAD	Public	75	637	18,95	0,25	8,96	0,12
SAINT-BRIEUC	Foyer Logement "Résidence Edilys"-EHPAD	Privé	88	671			11,58	0,13
SAINT-BRIEUC	Maison de retraite du Centre Hospitalier "Yves Le Foll"-EHPAD	Public	472	852	84,24	0,18	68,89	0,15
SAINT-BRIEUC	Maison de Retraite "Les Filles du Saint Esprit"-EHPAD	Privé	100	605	25,41	0,25	11,47	0,11
SAINT-BRIEUC	Maison de Retraite "Montbareil"-EHPAD	Privé	164	577	46,31	0,28	18,97	0,12
SAINT-BRIEUC	Mutualité Retraite-EHPAD	Privé	338	624	96,22	0,28	50,55	0,15
SAINT-CAST-LE-GUILDO	Foyer Logement "L'Émeraude"-EHPAD	Public	48	541	9,34	0,19	6,61	0,14
SAINT-JEAN-KERDANIEL	Résidence "le Val d'Or"-EHPAD	Privé	66	803			9,94	0,15
SAINT-NICOLAS-DU-PELEM	Foyer Logement "Ty Kerjean"-EHPAD	Public	59	581	16,08	0,27	8,55	0,14
SAINT-QUAY-PORTRIEUX	Maison de Retraite "Jeanne d'Arc"-EHPAD	Privé	64	647	17,34	0,27	9,32	0,15
TREBEURDEN	Foyer Logement du Gavel-EHPAD	Public	60	600	17,13	0,29	8,53	0,14
TREBRIVAN	Maison de Retraite-EHPAD	Public	67	763	16,10	0,24	9,35	0,14
TREGUEUX	EHPAD Tréguoux-Languoux-La Méaugon GGP Penthièvre	Public	178	661	41,87	0,24	21,87	0,12

Commune	Etablissement	Statut	Capacité installée	GMP	Hébergement		Dépendance	
					ETP	Ratio	ETP	Ratio
TREGUIER	Maison de Retraite du Centre Hospitalier de TREGUIER-EHPAD	Public	420	864	50,30	0,12	64,95	0,15
TREGUIER	Unité de Soins Longue Durée du Centre Hospitalier de TREGUIER-EHPAD	Public	60	914	7,35	0,12	9,85	0,16
TREMUSON	Résidence "La Tourelle d'Argent" -EHPAD	Privé	77	794			10,09	0,13
			9 385		2 021,84	0,231	1 298,62	0,138

2.2. EHPA habilités à l'aide sociale à recevoir des bénéficiaires de l'aide sociale

Commune	Etablissement	Statut	Capacité installée	GMP	Hébergement	
					ETP	Ratio
CREHEN	Maison de Retraite Giblaine - EHPA	Public	4	160	0,60	0,15
GUINGAMP	Foyer Logement Kersalic - EHPA	Public	15	279	3,85	0,26
LA MOTTE	Foyer Logement Roger Jouan - EHPA	Public	8	248	1,78	0,22
PENVENAN	Foyer Logement le Verger des Korrigans - EHPA	Public	25	178	4,87	0,19
PLELAN LE PETIT	Foyer Logement - EHPA	Public	16	216	3,23	0,20
PLEMET	Foyer Logement - EHPA	Public	30	217	5,91	0,20
PLENEUF VAL ANDRE	Foyer Logement le Vauclair - EHPA	Public	25	190	5,60	0,22
PLEUBIAN	Foyer Logement - EHPA	Public	14	160	3,20	0,23
			137		29,04	0,212

2.3. Accueils de Jour

Commune	Etablissement	Statut	Capacité installée	GMP	Hébergement		Dépendance	
					ETP	Ratio	ETP	Ratio
BELLE-ISLE-EN-TERRÉ	Logement Foyer	Public	6	680	0,37	0,06	0,58	0,10
CAULNES	Maison de Retraite	Public	8	668	0,50	0,06	0,70	0,09
CREHEN	Maison de Retraite "Giblaire"	Public	8	615	0,54	0,07	0,72	0,09
DINAN	Maison de Retraite "Le Connetable"	Privé	6	737	0,51	0,09	0,63	0,11
LAMBALLE	Maison de Retraite du Centre Hospitalier	Public	10	540	0,28	0,03	0,90	0,09
LANNION	Foyer Logement "Résidence du Parc Sainte Anne"	Public	8	563	0,46	0,06	0,39	0,05
LE QUILLIO	Maison de Retraite "Le Cosquer"	Privé	6	740	0,39	0,07	0,77	0,13
LOUANNEC	Mutualité Retraite	Privé	6	640	0,10	0,02	0,60	0,10
LOUDEAC	Maison de Retraite du Centre Hospitalier	Public	8	615	0,41	0,05	0,39	0,05
MERDRIGNAC	Maison de Retraite "Le Bourgneuf"	Privé	6	598	0,20	0,03	0,65	0,11
MONCONTOUR	Maison de Retraite "Saint Thomas de Villeneuve"	Privé	6	720	0,21	0,04	0,63	0,11
PABU	Maison de Retraite du Centre Hospitalier	Public	10	641	1,00	0,10	0,50	0,05
PAIMPOL	Maison de Retraite du Centre Hospitalier	Public	10	624	0,30	0,03	0,60	0,06
PLESTIN LES GREVES	Maison de Retraite "Notre Dame"	Public	6	640	0,44	0,07	0,65	0,11
ROSTRENEN	Résidence Keramour	Privé	6	542	0,21	0,04	0,56	0,09
SAINT-BRIEUC	Maison de Retraite du Centre Hospitalier	Public	12	611	0,43	0,04	1,02	0,09
SAINT-BRIEUC	Maison de Retraite "Montbareil"	Privé	8	615	0,18	0,02	0,45	0,06
TREGUIER	Maison de Retraite du Centre Hospitalier	Public	10	690	0,05	0,01	0,85	0,09
			140		6,58	0,047	11,59	0,083

3) Coûts moyens annuels par place

3.1. EHPAD habilités ou non à recevoir des bénéficiaires de l'aide sociale

COMMUNE	ETABLISSEMENT	HABILITATION	CAPACITE	GMP	HEBERGEMENT		DEPENDANCE	
					MONTANT	COÛT MOYEN	MONTANT	COÛT MOYEN
BEGARD	Foyer Logement "Kreiz Ker" - EHPAD	Oui	72	642	1 232 490,00 €	17 117,92 €	378 922,00 €	5 262,81 €
BEGARD	Maison de Retraite "Résidence de l'Abbaye" - EHPAD	Oui	60	801	1 125 406,00 €	18 756,77 €	375 020,23 €	6 250,34 €
BELLE-ISLE-EN-TERRE	Foyer Logement - EHPAD	Oui	54	648	939 426,00 €	17 396,78 €	294 117,85 €	5 446,63 €
BOURBRIAC	Foyer Logement "Coat Liou"-EHPAD	Oui	64	711	1 035 366,00 €	16 177,59 €	350 789,46 €	5 481,09 €
BROONS	Foyer Logement "Résidence Michel Lamarche"-EHPAD	Oui	76	624	1 314 037,04 €	17 289,96 €	386 414,40 €	5 084,40 €
BROONS	Maison de Retraite "Joachim Fleury"-EHPAD	Oui	100	812	1 760 850,86 €	17 608,51 €	611 867,40 €	6 118,67 €
CALLAC	Foyer Logement "Résidence La Verte Vallée"-EHPAD	Oui	122	679	2 191 261,00 €	17 961,16 €	645 248,73 €	5 288,92 €
CAULNES	Maison de Retraite-EHPAD	Oui	69	738	1 192 457,15 €	17 281,99 €	395 555,20 €	5 732,68 €
CHATEL AUDREN	Foyer Logement-EHPAD	Oui	59	628	1 013 390,08 €	17 176,10 €	303 665,99 €	5 146,88 €
COLLINEE	Foyer Logement "Résidence La Clairière"-EHPAD	Oui	66	653	1 182 400,89 €	17 915,17 €	351 617,08 €	5 327,53 €
CORLAY	Maison de Retraite-EHPAD	Oui	55	729	1 038 979,85 €	18 890,54 €	321 355,00 €	5 842,82 €
CREHEN	Maison de Retraite "Giblaine"-EHPAD (3)	Oui	69	762	1 242 658,86 €	18 009,55 €	457 172,38 €	6 625,69 €
CREHEN	Maison de Retraite "Saint Joseph"-EHPAD	Oui	68	708	1 242 072,89 €	18 265,78 €	409 738,07 €	6 025,56 €
DINAN	Foyer Logement "Résidence Yves Blanchot" - EHPAD	Oui	64	672	1 187 694,46 €	18 557,73 €	338 564,98 €	5 290,08 €
DINAN	Maison de Retraite du Centre Hospitalier-EHPAD	Oui	297	833	5 147 943,80 €	17 333,14 €	1 844 700,61 €	6 211,11 €
DINAN	Maison de Retraite "Le Connetable"-EHPAD	Oui	60	686	1 125 613,02 €	18 760,22 €	330 420,51 €	5 507,01 €
DINAN	Maison de Retraite "Ma Maison"-EHPAD	Non	65	562			303 655,19 €	4 671,62 €
DINAN	Maison de Retraite "Pax"-EHPAD *	Oui	54	565	1 031 737,99 €	19 106,26 €	267 964,50 €	4 962,31 €
DINAN	Unité de Soins Longue Durée du Centre Hospitalier-USLD	Oui	60	962	1 109 253,00 €	18 487,55 €	439 078,59 €	7 317,98 €
ERQUY	Foyer Logement "Résidence de l'Horizon Bleu"-EHPAD	Oui	32	701	553 363,66 €	17 292,61 €	173 438,06 €	5 419,94 €
ERQUY	Maison de Retraite "Résidence les Jardins d'Erquy"-EHPAD *	Non	58	817			381 062,42 €	6 570,04 €
EVRAN	Foyer Logement "Résidence du Clos Heuré"-EHPAD	Oui	55	642	951 213,73 €	17 294,80 €	269 050,02 €	4 891,82 €
FREHEL	Foyer Logement des Biés d'Or-EHPAD	Oui	58	674	1 006 400,74 €	17 351,74 €	305 513,08 €	5 267,47 €

COMMUNE	ETABLISSEMENT	HABILITATION	CAPACITE	GMP	HEBERGEMENT		DEPENDANCE	
					MONTANT	COÛT MOYEN	MONTANT	COÛT MOYEN
GOUAREC	Maison de Retraite "Saint Joseph" - EHPAD	Oui	157	747	3 134 796,62 €	19 966,86 €	897 378,00 €	5 715,78 €
GUINGAMP	Foyer Logement "Kersalic" -EHPAD	Oui	72	696	1 302 032,93 €	18 083,79 €	375 805,93 €	5 219,53 €
HENON	Foyer Logement-EHPAD	Oui	34	634	525 712,84 €	15 462,14 €	174 194,00 €	5 123,35 €
HILLION	EHPAD Du Cré	Oui	63	681	1 313 746,57 €	20 853,12 €	353 283,49 €	5 607,67 €
JUGON-LES-LACS	Foyer Logement "Résidence du Prientré"-EHPAD	Oui	50	724	857 681,59 €	17 153,63 €	280 475,89 €	5 609,52 €
LAMBALLE	Maison de Retraite du Centre Hospitalier-EHPAD (3)	Oui	238	772	4 820 728,29 €	20 255,16 €	1 592 926,98 €	6 692,97 €
LAMBALLE	Unité de Soins Longue Durée du Centre Hospitalier (3)	Oui	30	919	633 519,16 €	21 117,31 €	175 608,55 €	5 853,62 €
LA MOTTE	Foyer Logement "Roger Jouan"-EHPAD	Oui	36	740	607 201,11 €	16 866,70 €	201 867,18 €	5 607,42 €
LANISCAT	Foyer Logement "Résidence Ti An Diskuizh"-EHPAD	Oui	48	659	920 461,71 €	19 176,29 €	250 713,44 €	5 223,20 €
LANNON	Foyer Logement "Paul Herriot"-EHPAD	Oui	67	595	1 130 795,92 €	16 877,55 €	319 617,00 €	4 770,40 €
LANNON	Foyer Logement "Résidence du Parc Sainte Anne"- EHPAD	Oui	106	627	1 975 103,51 €	18 633,05 €	553 738,70 €	5 223,95 €
LANNON	Maison de Retraite du Centre Hospitalier-EHPAD	Oui	190	737	3 598 008,53 €	18 936,89 €	1 096 771,40 €	5 772,48 €
LANNON	Unité de Soins Longue Durée du Centre Hospitalier-EHPAD	Oui	30	892	610 698,10 €	20 356,60 €	208 910,40 €	6 963,68 €
LANVALLAY	Foyer Logement-EHPAD	Oui	60	730	1 002 885,31 €	16 714,76 €	341 189,93 €	5 686,50 €
LANVOLLON	Foyer Logement "Résidence An Héol"-EHPAD	Non	92	544			395 291,60 €	4 296,65 €
LA ROCHE-DERRIEN	Maison de Retraite "Kerambellec"-EHPAD	Non	40	656			242 773,00 €	6 069,33 €
LE HINGLE	Maison de Retraite "Clair Soleil"-EHPAD *	Oui	44	737	906 981,60 €	20 613,22 €	271 383,48 €	6 167,81 €
LE QUILLIO	Maison de Retraite "Le Cosquer"-EHPAD	Oui	85	684	1 617 710,96 €	19 031,89 €	459 176,35 €	5 402,07 €
LEZARDRIEUX	Foyer Logement Les Mouettes -EHPAD	Oui	58	699	940 025,00 €	16 207,33 €	315 640,50 €	5 442,08 €
LOGUIVY-PLOUGRAS	Résidence Saint Emilion-EHPAD *	Oui	23	773	478 809,22 €	20 817,79 €	143 921,83 €	6 257,47 €
LOUDEAC	Maison de Retraite "Brocéliande"-EHPAD	Oui	80	727	1 437 740,61 €	17 971,76 €	453 172,92 €	5 664,66 €
LOUDEAC	Maison de Retraite du Centre Hospitalier du Centre Bretagne-EHPAD	Oui	238	774	4 195 777,52 €	17 629,32 €	1 425 071,51 €	5 987,70 €
MAEL-CARHAIX	Foyer Logement-EHPAD	Oui	65	712	1 020 870,79 €	15 705,70 €	364 684,31 €	5 610,53 €
MATIGNON	Foyer Logement "Germaine Ledan"-EHPAD	Oui	55	726	1 022 647,67 €	18 593,59 €	335 552,32 €	6 100,95 €
MERDRIGNAC	Foyer Logement-EHPAD	Oui	54	612	958 456,29 €	17 749,19 €	264 672,21 €	4 901,34 €
MERDRIGNAC	Maison de Retraite "Le Bourgneuf"-EHPAD	Oui	67	593	1 184 502,49 €	17 679,14 €	318 784,00 €	4 757,97 €
MONCONTOUR	Maison de Retraite "Saint Thomas de Villeneuve" - EHPAD	Oui	280	740	5 708 477,94 €	20 387,42 €	1 487 815,00 €	5 313,63 €

COMMUNE	ETABLISSEMENT	HABILITATION	CAPACITE	GMP	HEBERGEMENT		DEPENDANCE	
					MONTANT	COÛT MOYEN	MONTANT	COÛT MOYEN
MUR-DE-BRETAGNE	Maison de Retraite "Roch Ar Bido"-EHPAD	Oui	33	649	711 926,77 €	21 573,54 €	201 828,00 €	6 116,00 €
PABU	Maison de Retraite du Centre Hospitalier-EHPAD	Oui	258	774	4 539 773,41 €	17 596,02 €	1 543 213,38 €	5 981,45 €
PABU	Unité de Soins Longue Durée du Centre Hospitalier de GUINGAMP-EHPAD	Oui	30	936	559 798,93 €	18 659,96 €	217 849,64 €	7 261,65 €
PAIMPOL	Maison de Retraite du Centre Hospitalier-EHPAD (4)	Oui	258	699	4 567 500,40 €	17 703,49 €	1 421 840,60 €	5 511,01 €
PAIMPOL	Unité de Soins Longue Durée du Centre Hospitalier-EHPAD	Oui	30	957	535 713,60 €	17 857,12 €	245 332,22 €	8 177,74 €
PENVENAN	Foyer Logement "Le Verger des Korrigans" - EHPAD	Oui	42	681	752 690,00 €	17 921,19 €	232 790,78 €	5 542,64 €
PERROS-GUIREC	Foyer Logement-EHPAD	Oui	65	763	1 188 692,58 €	18 287,58 €	402 616,00 €	6 194,09 €
PLAINTEL	Maison de Retraite "Le Roquillieu"-EHPAD *	Non	60	751			359 317,81 €	5 988,63 €
PLANCOET	Foyer Logement "Petit Bily"-EHPAD	Oui	82	703	1 353 290,93 €	16 503,55 €	529 096,87 €	6 452,40 €
PLEDRAN	Maison de retraite -EHPAD	Oui	50	588	890 358,63 €	17 807,17 €	227 128,29 €	4 542,57 €
PLELAN-LE-PETIT	Résidence "Les Chênes"-EHPAD	Oui	48	596	906 916,66 €	18 894,10 €	234 560,69 €	4 886,68 €
PLEMET	Foyer Logement - EHPAD	Oui	34	820	652 636,77 €	19 195,20 €	211 136,04 €	6 209,88 €
PLENEE-JUGON	Maison de Retraite-EHPAD	Oui	40	824	739 136,03 €	18 478,40 €	281 929,10 €	7 048,23 €
PLENEUF-VAL-ANDRE	Maison de Retraite-EHPAD	Oui	50	765	1 062 508,92 €	21 250,18 €	304 495,82 €	6 089,92 €
PLERIN	Résidence "Les Ajoncs d'Or"-EHPAD	Oui	87	686	1 520 683,68 €	17 479,12 €	463 056,00 €	5 322,48 €
PLESLIN-TRIGAVOU	Foyer Logement "Résidence de l'Orme"-EHPAD	Oui	58	641	980 755,52 €	16 909,58 €	301 852,79 €	5 204,36 €
PLESSALA	Foyer Logement "Résidence le Soleil d'Or"-EHPAD	Oui	70	713	1 179 483,23 €	16 849,76 €	407 277,01 €	5 818,24 €
PLESTIN-LES-GREVES	Foyer Logement "Le Gal"-EHPAD	Oui	105	748	1 696 039,57 €	16 152,76 €	581 750,79 €	5 540,48 €
PLESTIN-LES-GREVES	Maison de retraite "Notre Dame"-EHPAD	Oui	94	585	1 747 481,32 €	18 590,23 €	443 188,82 €	4 714,77 €
PLEUBIAN	Foyer-Logement "Résidence du Launay"-EHPAD	Oui	41	725	786 574,00 €	19 184,73 €	240 521,00 €	5 866,37 €
PLEUDHEN-SUR-RANCE	Maison de Retraite "La Consolation"-EHPAD	Oui	67	665	1 093 069,84 €	16 314,48 €	390 645,40 €	5 830,53 €
PLOEUC-SUR-LIE	Foyer Logement-EHPAD	Oui	67	649	1 227 874,71 €	18 326,49 €	373 171,40 €	5 569,72 €
PLOUAGAT	Foyer Logement "Guy Maros"-EHPAD	Oui	58	695	973 592,57 €	16 786,08 €	315 839,70 €	5 445,51 €
PLOUARET	Foyer Logement "Melchonnec"-EHPAD	Oui	57	715	1 115 353,00 €	19 567,60 €	324 387,70 €	5 691,01 €
PLOUBALAY	Foyer Logement "Résidence du Parc"-EHPAD	Oui	55	549	993 777,87 €	18 068,69 €	263 940,29 €	4 798,91 €
PLOUER-SUR-RANCE	Foyer Logement "Résidence du Pré Suzun"-EHPAD	Oui	55	692	944 197,28 €	17 167,22 €	283 998,21 €	5 163,60 €
PLOUFRAGAN	Foyer Logement-EHPAD	Oui	60	651	1 045 315,35 €	17 421,92 €	315 515,42 €	5 258,59 €

COMMUNE	ETABLISSEMENT	HABILITATION	CAPACITE	GMP	HEBERGEMENT		DEPENDANCE	
					MONTANT	COÛT MOYEN	MONTANT	COÛT MOYEN
PLOUGUENAST	Foyer Logement "Kermaria"-EHPAD	Oui	31	605	571 414,64 €	18 432,73 €	163 861,86 €	5 285,87 €
PLOUHA	Foyer Logement "Résidence Les Génêts d'Or"-EHPAD	Oui	76	575	1 336 233,00 €	17 582,01 €	354 999,00 €	4 671,04 €
PLOUHA	Maison de Retraite "Saint Joseph"-EHPAD *	Oui	67	701	1 336 382,74 €	19 946,01 €	340 796,13 €	5 086,51 €
PLOUMILLIAU	Foyer Logement-EHPAD	Oui	60	640	1 057 116,75 €	17 618,61 €	322 063,49 €	5 367,72 €
POMMERIT-LE-VICOMTE	Foyer Logement "Résidence de l'If"-EHPAD	Oui	130	742	2 018 723,21 €	15 528,64 €	759 745,50 €	5 844,20 €
PONTRIEUX	Foyer Logement-EHPAD	Oui	68	739	1 213 650,00 €	17 847,79 €	376 155,68 €	5 531,70 €
PORDIC	Foyer Logement "La Villeneuve"-EHPAD	Oui	57	694	1 149 412,38 €	20 165,13 €	333 115,38 €	5 844,13 €
QUINTIN	Maison de Retraite de l'Hôpital-EHPAD	Oui	198	782	3 610 360,00 €	18 234,14 €	1 168 780,69 €	5 902,93 €
ROSTRENIEN	Maison de Retraite "Monseigneur Bouché" - EHPAD	Oui	106	690	1 737 497,55 €	16 391,49 €	584 789,87 €	5 516,89 €
ROSTRENIEN	Résidence Keramour - Section EHPAD	Oui	90	822	1 607 970,48 €	17 866,34 €	472 068,88 €	5 245,21 €
ROSTRENIEN	Résidence Kéramour - USLD	Oui	30	903	535 187,18 €	17 839,57 €	167 005,87 €	5 566,86 €
SAINT-AGATHON	Résidence "Beau Chêne"-EHPAD *	Non	83	790			534 159,71 €	6 435,66 €
SAINT-BRIEUC	Foyer Logement "Prévallon"-EHPAD	Oui	75	637	1 385 765,62 €	18 476,87 €	401 957,59 €	5 359,43 €
SAINT-BRIEUC	Foyer Logement "Résidence Edilys"-EHPAD * (6)	Non	88	671			507 373,77 €	5 765,61 €
SAINT-BRIEUC	Maison de retraite du Centre Hospitalier "Yves Le Foll"-EHPAD	Oui	472	852	8 777 817,92 €	18 597,07 €	3 035 540,31 €	6 431,23 €
SAINT-BRIEUC	Maison de Retraite "Les Filles du Saint Esprit"-EHPAD	Oui	100	605	1 920 049,85 €	19 200,50 €	497 497,43 €	4 974,97 €
SAINT-BRIEUC	Maison de Retraite "Montbareil"-EHPAD (5)	Oui	164	577	3 478 818,97 €	21 212,31 €	821 775,19 €	5 010,82 €
SAINT-BRIEUC	Mutualité Retraite-EHPAD * (2)	Oui	338	624	6 965 142,77 €	20 606,93 €	1 839 456,74 €	5 442,18 €
SAINT-CAST-LE-GUILDO	Foyer Logement "L'Emeraude"-EHPAD	Oui	48	541	680 366,93 €	14 174,31 €	228 037,76 €	4 750,79 €
SAINT-JEAN-KERDANIEL	Résidence "le Val d'Or"-EHPAD *	Non	66	803			428 137,04 €	6 486,92 €
SAINT-NICOLAS-DU-PELEM	Foyer Logement "Ty Kerjean"-EHPAD	Oui	59	581	971 605,33 €	16 467,89 €	279 887,56 €	4 743,86 €
SAINT-QUAY-PORTRIEUX	Maison de Retraite "Jeanne d'Arc"-EHPAD *	Oui	64	647	1 174 173,12 €	18 346,45 €	351 809,87 €	5 497,03 €
TREBEURDEN	Foyer Logement du Gavel-EHPAD	Oui	60	600	1 144 002,62 €	19 066,71 €	306 269,06 €	5 104,48 €
TREBRIVAN	Maison de Retraite-EHPAD	Oui	67	763	1 293 756,52 €	19 309,80 €	405 597,94 €	6 053,70 €
TREGUEUX	EHPAD Tréguieux-Languieux-La Méaugon GGP Penthièvre (3)	Oui	178	661	3 070 361,97 €	17 249,22 €	969 205,28 €	5 444,97 €
TREGUIER	Maison de Retraite du Centre Hospitalier de TREGUIER-EHPAD	Oui	420	864	7 143 345,00 €	17 007,96 €	2 790 000,00 €	6 642,86 €
TREGUIER	Unité de Soins Longue Durée du Centre Hospitalier de TREGUIER-EHPAD	Oui	60	914	934 990,00 €	15 583,17 €	448 800,00 €	7 480,00 €

COMMUNE	ETABLISSEMENT	HABILITATION	CAPACITE	GMP	HEBERGEMENT		DEPENDANCE	
					MONTANT	COÛT MOYEN	MONTANT	COÛT MOYEN
TREMUSON	Résidence "La Tournelle d'Argent"-EHPAD *	Non	77	794	159 408 675,41 €	18 205,65 €	498 150,11 €	6 469,48 €
			9385				53 740 669,16 €	5 726,23 €

* Tarifs T.T.C.

(2) La Mutualité Retraite, dont le siège social est à Saint-Brieuc gère 10 établissements regroupés au sein d'un seul EHPAD : les Foyers Logements de Cavan, Eréac, Louannec, Louargat, Plouisy, Ploumgoar, Saint-Jacut-de-la-Mer, Trédrez et Trélevem et la Maison de Retraite "Champ au Duc" à Saint-Brieuc

(3) Le Groupement Gériatrique Penthièvre, dont le siège social est à Lamballe gère une Unité de Soins Longue Durée à Lamballe, 3 EHPAD (Lamballe, Languieux/La Méaugon/Trégueux et Créhen Gtblaine) et un EHPA (Créhen Gtblaine)

(4) La Maison de Retraite de l'Île de Bréhat est gérée par la Maison de Retraite du Centre Hospitalier de Paimpol

(5) L'Association Montbareil gère 3 établissements : Les Maisons de Retraite "Ermitage Saint Joseph" de Saint-Brieuc, "Le Cèdre" de Saint-Brieuc et "Saint Jean de Eudes" de Saint-Brieuc

(6) L'association Argo gère un établissement éclaté sur deux sites : les Foyers Logements Edilys et Kerelys de Saint-Brieuc

3.2. EHPA habilités à recevoir des bénéficiaires de l'aide sociale

COMMUNE	ETABLISSEMENT	HABILITATION	CAPACITE	GMP	HEBERGEMENT	
					MONTANT	COÛT MOYEN
CREHEN	Maison de Retraite Gtblaine -EHPA (3)	Oui	4	290	46 427,52 €	11 606,88 €
GUINGAMP	Foyer Logement Kersallic -EHPA	Oui	15	216	247 041,83 €	16 469,46 €
LA MOTTE	Foyer Logement "Roger Jouan"-EHPA	Oui	8	261,3	130 806,08 €	16 350,76 €
PENVENAN	Foyer Logement EHPA "Le Vergier des Korrigans" - EHPA	Oui	25	178	434 645,39 €	17 385,82 €
PLELAN-LE-PETIT	Plélan le Petit EHPA	Oui	16	216,3	281 125,13 €	17 570,32 €
PLEMET	Foyer Logement EHPA	Oui	30	216,7	525 371,27 €	17 512,38 €
PLENEUF-VAL-ANDRE	Pléneuf-Val-André Foyer Logement EHPA de la Roseraie	Oui	25	287	496 981,06 €	19 879,24 €
PLEUBIAN	Foyer-Logement "Résidence du Launay"-EHPA	Oui	14	160	268 633,00 €	19 188,07 €
			137		2 431 031,28 €	17 744,75 €

3.3. Accueils de Jour

COMMUNE	ETABLISSEMENT	HABILITATION	CAPACITE	GMP	HEBERGEMENT		DEPENDANCE	
					MONTANT	COÛT MOYEN	MONTANT	COÛT MOYEN
BELLE-ISLE-EN-TERRRE	Logement Foyer	Public	6	680	21 439,00 €	3 573,17 €	24 187,42 €	4 031,24 €
CAULNES	Maison de Retraite	Public	8	668	30 921,73 €	3 865,22 €	25 523,96 €	3 190,50 €
CREHEN	Maison de Retraite "Giblaïne"	Public	8	615	29 092,52 €	3 636,57 €	28 582,03 €	3 572,75 €
DINAN	Maison de Retraite "Le Connetable"	Privé	6	737	30 127,93 €	5 021,32 €	29 260,02 €	4 876,67 €
LAMBALLE	Maison de Retraite du Centre Hospitalier	Public	10	540	38 819,40 €	3 881,94 €	38 341,24 €	3 834,12 €
LANNION	Foyer logement "Résidence du Parc Sainte Anne"	Public	8	563	33 287,00 €	4 160,88 €	12 802,31 €	1 600,29 €
LE QUILLIO	Maison de Retraite "Le Cosquer"	Privé	6	740	31 100,97 €	5 183,50 €	22 798,94 €	3 799,82 €
LOUANNEC	Mutualité Retraite *	Privé	6	640	12 508,58 €	2 084,76 €	27 037,69 €	4 506,28 €
LOUDEAC	Maison de Retraite du Centre Hospitalier	Public	8	615	25 080,77 €	3 135,10 €	13 926,15 €	1 740,77 €
MERDRIGNAC	Maison de Retraite "Le Bourgneuf"	Privé	6	598	23 139,80 €	3 856,63 €	22 398,34 €	3 733,06 €
MONCONTOUR	Maison de Retraite "Saint Thomas de Villeneuve"	Privé	6	720	18 657,73 €	3 109,62 €	26 893,72 €	4 482,29 €
PABU	Maison de Retraite du Centre Hospitalier	Public	10	641	38 870,68 €	3 887,07 €	23 782,86 €	2 378,29 €
PAIMPOL	Maison de Retraite du Centre Hospitalier	Public	10	624	34 714,00 €	3 471,40 €	24 599,20 €	2 459,92 €
PLESTIN LES GREVES	Maison de Retraite "Notre Dame"	Public	6	640	25 022,00 €	4 170,33 €	26 248,00 €	4 374,67 €
ROSTRENIEN	Résidence Keramour	Privé	6	542	22 183,35 €	3 697,23 €	22 519,20 €	3 753,20 €
SAINT-BRIEUC	Maison de Retraite du Centre Hospitalier	Public	12	611	37 838,73 €	3 153,23 €	43 119,74 €	3 593,31 €
SAINT-BRIEUC	Maison de Retraite "Mombareil"	Privé	8	615	24 956,40 €	3 119,55 €	15 875,10 €	1 984,39 €
TREGUIER	Maison de Retraite du Centre Hospitalier	Public	10	690	37 424,00 €	3 742,40 €	33 200,00 €	3 320,00 €
			140		515 184,59 €	3 679,89 €	461 095,92 €	3 293,54 €

Répartition des établissements par canton (budget retenu 2015)

CANTONS	COMMUNES	ETABLISSEMENTS	STATUT	CONV. TRIPART.	HABILITATION AIDE SOCIALE	CAPACITE GMP	ACTIVITE		TARIFS ANNUELS			TARIF - TARIF DE 60 ANS
							HEB.	DEP.	PRIX JOUR EN HEB. (1)	TALON	TARIF TOTAL RESIDENT	
BEGARD		Foyer Logement "Kreiz Ker" - EHPAD	Public	Oui	Oui	72	25 228	24 898	48,85 €	5,42 €	54,27 €	687 €
		Maison de Retraite "Résidence de l'Abbaye" - EHPAD	Privé	Oui	Oui	60	21 600	21 320	52,10 €	5,32 €	57,42 €	696 €
		Foyer Logement Kervalle *	Privé	Oui	Oui	59	22 393	22 100	58,80 €	5,81 €	64,61 €	740 €
		Foyer Logement-EHPAD	Public	Oui	Oui	68	23 700	23 400	51,21 €	5,23 €	56,44 €	608 €
BROONS		Foyer Logement "Résidence Michel Lamarche"-EHPAD	Public	Oui	Oui	76	26 941	26 589	48,77 €	5,35 €	54,12 €	632 €
		Maison de Retraite "Joachim Fleury"-EHPAD	Privé	Oui	Oui	100	36 230	35 900	48,60 €	5,22 €	53,82 €	689 €
		Maison de Retraite-EHPAD	Public	Oui	Oui	69	24 200	23 883	49,28 €	5,34 €	54,62 €	662 €
		Foyer Logement *	Privé	Oui	Oui	59	22 393	22 100	58,80 €	5,81 €	64,61 €	740 €
		Foyer Logement-EHPAD	Public	Oui	Oui	54	19 450	19 450	49,28 €	5,17 €	54,45 €	689 €
		Maison de Retraite "Le Bourgneuf"-EHPAD	Privé	Oui	Oui	67	24 250	24 250	48,85 €	5,26 €	54,11 €	699 €
CALLAC		Foyer Logement - EHPAD	Public	Oui	Oui	54	18 922	18 672	49,65 €	5,55 €	55,20 €	649 €
		Foyer Logement "Coat Lion"-EHPAD	Public	Oui	Oui	64	22 600	22 305	45,81 €	5,33 €	51,14 €	683 €
		Foyer Logement "Résidence La Verte Vallée"-EHPAD	Public	Oui	Oui	122	42 231	42 231	51,89 €	5,27 €	57,16 €	717 €
		Foyer Logement Ty ma Zud *	Privé	Oui	Oui	21	22 393	22 100	58,80 €	5,81 €	64,61 €	740 €
		Foyer Logement "Résidence Yves Blanchot" - EHPAD	Public	Oui	Oui	64	22 776	22 478	52,15 €	5,29 €	57,44 €	601 €
		Foyer Logement "Ma Maison"	Privé	Non	Non	20						
DINAN		Maison de Retraite du Centre Hospitalier-EHPAD	Public	Oui	Oui	297	107 000	105 592	48,11 €	5,22 €	53,33 €	653,35 €
		Maison de Retraite "Le Cometaile"-EHPAD	Privé	Oui	Oui	60	21 461	21 139	52,45 €	5,35 €	57,80 €	685 €
		Maison de Retraite "Ma Maison"-EHPAD	Privé	Oui	Non	65		22 689		5,34 €		
		Maison de Retraite "Pax"-EHPAD *	Privé	Oui	Oui	54	19 316	19 117	53,41 €	5,53 €	58,95 €	629 €
		Unité de Soins Longue Durée du Centre Hospitalier-USLD	Public	Oui	Oui	60	21 462	21 262	51,68 €	5,59 €	57,27 €	72,14 €
		Foyer Logement Kersalic -EHPA	Public	Non	Oui	15	5 200		47,51 €		47,51 €	
GUINGAMP		Foyer Logement "Kersalic"-EHPAD	Public	Oui	Oui	72	25 228	25 229	51,61 €	5,03 €	56,64 €	661 €
		Maison de Retraite du Centre Hospitalier-EHPAD	Public	Oui	Oui	258	92 425	92 425	49,12 €	5,30 €	54,42 €	681 €
		Unité de Soins Longue Durée du Centre Hospitalier de GUINGAMP-EHPAD	Public	Oui	Oui	30	10 900	10 900	51,36 €	5,38 €	56,74 €	71,34 €
		Foyer Logement La Colline *	Privé	Oui	Oui	59	22 393	22 100	58,80 €	5,81 €	64,61 €	740 €
		Foyer Logement "Ti An Heol"	Privé	Oui	Oui	59	22 393	22 100	58,80 €	5,81 €	64,61 €	740 €
		Foyer Logement "Résidence de Iif"-EHPAD	Public	Oui	Oui	130	45 800	45 800	44,08 €	5,32 €	49,40 €	667 €
SAINT-AGATHON		Résidence Beau Chêne *	Privé	Oui	Non	83		30 295		5,58 €		
		Résidence Beau Chêne (partie non médicalisée)	Privé	Non	Non	27						

CANTONS	COMMUNES	ETABLISSEMENTS	STATUT	CONV. TRIPART.	HABILITATION AIDE SOCIALE	CAPACITE	GMP	ACTIVITE		TARIFS ANNUELS			TARIF - TARIF DE 60 ANS
								HEB.	DEP.	PRIX JOUR EN HEB. (1)	TALON	TARIF TOTAL RESIDENT	
LAMBALLE	LAMBALLE	Foyer Logement "Résidence du Gouessant"-EHPA	Public	Non	Non	58	197	85 286	84 126	56,52 €	5,95 €	62,47 €	5,20 €
	LAMBALLE	Maison de Retraite du Centre Hospitalier-EHPAD	Public	Oui	Oui	238	772	10 912	10 748	58,06 €	4,45 €	62,51 €	7,40 €
	LAMBALLE	Unité de Soins Longue Durée du Centre Hospitalier	Public	Oui	Oui	30	919	23 133	22 830	48,88 €	5,26 €	54,14 €	6,20 €
LANNION	LANNION	Foyer Logement "Paul Herriot"-EHPAD	Public	Oui	Oui	67	595	37 251	36 767	55,02 €	5,49 €	58,51 €	67,89 €
	LANNION	Foyer Logement "Résidence du Parc Sainte Anne"- EHPAD	Public	Oui	Oui	106	627	69 000	68 400	52,15 €	5,21 €	57,36 €	8,04 €
	LANNION	Maison de Retraite du Centre Hospitalier-EHPAD	Public	Oui	Oui	190	737	10 800	10 720	56,55 €	5,66 €	62,21 €	75,89 €
	LANNION	Unité de Soins Longue Durée du Centre Hospitalier-EHPAD	Public	Oui	Oui	30	892	19 673	19 415	48,35 €	5,08 €	53,43 €	60,3 €
	LANNION	Foyer Logement "Résidence du Clos Heuzé"-EHPAD	Public	Oui	Oui	55	642	21 185	21 184	47,34 €	5,31 €	52,65 €	64,4 €
LANVALLAY	LANVALLAY	Foyer Logement-EHPAD	Public	Oui	Oui	60	730	15 797	15 602	57,41 €	5,97 €	63,38 €	7,60 €
	LE HINGLE	Maison de Retraite "Clair Soleil"-EHPAD *	Privé	Oui	Oui	44	737	23 769	23 458	45,99 €	5,90 €	51,89 €	63,2 €
	PLEUDHEN-SUR-RANCE	Maison de Retraite "La Consolation"-EHPAD	Public	Oui	Oui	67	665	28 474	28 473	50,49 €	5,18 €	55,67 €	64,1 €
LOUDEAC	LOUDEAC	Maison de Retraite "Brocflandé"-EHPAD	Public	Oui	Oui	80	727	85 000	85 000	49,36 €	5,20 €	54,56 €	66,13 €
	LOUDEAC	Maison de Retraite du Centre Hospitalier du Centre Bretagne-EHPAD	Public	Oui	Oui	238	774	10 184	10 184	51,59 €		51,59 €	
	PLEMET	Foyer Logement EHPA	Public	Non	Non	30	217	12 025	11 900	54,27 €	5,35 €	59,62 €	7,83 €
	PLEMET	Foyer Logement - EHPAD	Public	Oui	Oui	34	820	19 500	19 267	53,28 €	5,38 €	58,66 €	69,6 €
	CORLAY	Maison de Retraite-EHPAD	Public	Oui	Oui	55	729	2 862		45,70 €		45,70 €	
	LA MOTTE	Foyer Logement "Roger Jouan"-EHPA	Public	Non	Non	8	261	12 812	12 811	47,39 €	5,06 €	52,45 €	61,5 €
MUR-DE-BRETAGNE	LA MOTTE	Foyer Logement "Roger Jouan"-EHPAD	Public	Oui	Oui	36	740	30 789	30 789	52,54 €	5,29 €	57,83 €	64,6 €
	LE QUILLIO	Maison de Retraite "Le Cosquer"-EHPAD	Privé	Oui	Oui	85	684	11 901	11 649	59,82 €	5,91 €	65,73 €	70,8 €
	MUR-DE-BRETAGNE	Maison de Retraite "Roch Ar Bido"-EHPAD	Public	Oui	Oui	33	649	11 085	11 086	51,55 €	5,94 €	57,49 €	64,4 €
PAIMPOL	PLUGUENAST	Foyer Logement "Kermaria"-EHPAD	Public	Oui	Oui	31	605	91 257	91 257	50,05 €	5,30 €	55,35 €	65,3 €
	BREHAT	Maison de Retraite Kreiz Ar Mor	Public	Oui	Oui	50	699						
	PAIMPOL	Foyer Logement "Le Quintic"- EHPA	Public	Non	Non	66	260						
	PAIMPOL	Foyer Logement du Centre Hospitalier-EHPAD	Public	Oui	Oui	208	699	91 257	91 257	50,05 €	5,30 €	55,35 €	66,3 €
	PAIMPOL	Maison de Retraite du Centre Hospitalier-EHPAD	Public	Oui	Oui	30	957	10 844	10 844	49,40 €	6,09 €	55,49 €	72,03 €
	LOUANNEC	Unité de Soins Longue Durée du Centre Hospitalier-EHPAD	Public	Oui	Oui	47	624	22 393	22 100	58,80 €	5,81 €	64,61 €	7,40 €
	PERROS-GUIREC	Foyer Logement *	Privé	Oui	Oui	47	624	23 000	22 750	51,68 €	5,54 €	57,22 €	69,9 €
	TREBEURDEN	Foyer Logement-EHPAD	Public	Oui	Oui	65	763	21 135	20 860	54,13 €	5,49 €	59,62 €	68,2 €
	TREBEURDEN	Foyer Logement du Gavel-EHPAD	Public	Oui	Oui	60	600						
	TREGASTEL	Foyer Logement "Ty Langastel"-EHPA	Public	Non	Non	48	150						
PERROS-GUIREC	TRELEVERN	Foyer Logement Louis Adam *	Public	Oui	Oui	34	624	22 393	22 100	58,80 €	5,81 €	64,61 €	7,40 €
	TREVOU-TREGUIGNEC	Foyer Logement Les Glycines-EHPA	Public	Non	Non	27	195						

CANTONS	COMMUNES	ETABLISSEMENTS	STATUT	CONV. TRIPART.	HABILITATION AIDE SOCIALE	CAPACITE	GMP	ACTIVITE		TARIFS ANNUELS			
								HEB.	DEP.	PRIX JOUR EN HEB. (1)	TALON	TARIF TOTAL RESIDENT	TARIF - DE 60 ANS
PLAINTEL	HENON	Foyer Logement-EHPAD	Public	Oui	Oui	34	634	11 446	11 299	45,93 €	5,85 €	51,78 €	61,5 €
	MONCONTOUR	Maison de Retraite "Saint Thomas de Villeneuve" - EHPAD	Privé	Oui	Oui	280	740	101 000	99 704	56,52 €	4,85 €	61,37 €	71,25 €
	PLAINTEL	Maison de Retraite Résidence "Le Roquillet" *	Privé	Oui	Non	60	752		21 068		5,38 €		
	PLIEUC-SUR-LIE	Foyer Logement-EHPAD	Public	Oui	Oui	67	649	23 476	23 175	52,30 €	5,79 €	58,09 €	680 €
PLANCOET	CREHEN	Maison de Retraite "Giblaime"-EHPAD	Public	Oui	Oui	69	762	24 150	23 666	51,46 €	6,26 €	57,72 €	709 €
	CREHEN	Maison de Retraite Giblaine (section EHPA)-EHPA	Public	Non	Oui	4	290	1 241		37,41 €		37,41 €	
	CREHEN	Maison de Retraite "Saint Joseph"-EHPAD	Privé	Oui	Oui	68	708	24 350	24 031	51,01 €	5,61 €	56,62 €	684 €
	PLANCOET	Foyer Logement "Peir Bily"-EHPAD	Public	Oui	Oui	82	703	28 434	28 061	47,59 €	6,00 €	53,59 €	680 €
	PLELAN-LE-PETIT	Plelan le Petit EHPA	Public	Non	Oui	16	596	5 490		51,21 €		51,21 €	
	PLELAN-LE-PETIT	Résidence "Les Chênes"-EHPAD	Public	Oui	Oui	48	596	17 170	16 944	52,82 €	5,24 €	58,06 €	668 €
	SAINT-JACUT-DE-LA-MER	Foyer Logement les Tamaris *	Privé	Oui	Oui	31	624	22 393	22 100	58,80 €	5,81 €	64,61 €	740 €
	CHATELAUDREN	Foyer Logement-EHPAD	Public	Oui	Oui	59	628	21 100	21 100	48,03 €	5,19 €	53,22 €	642 €
	PLOUAGAT	Foyer Logement "Guy Maros"-EHPAD	Public	Oui	Oui	58	695	20 323	20 323	47,91 €	5,32 €	53,23 €	645 €
	PLELO	Foyer Logement "Le Pavillon"-EHPA	Public	Non	Non	69	166			APA à domicile			
PLENEE-JUGON	QUINTIN	Maison de Retraite de l'Hôpital-EHPAD	Public	Oui	Oui	198	782	69 600	68 707	51,87 €	5,37 €	57,24 €	868 €
	SAINT-JEAN-KERDANIEL	Résidence le Val d'Or	Privé	Oui	Non	66	803		23 488		5,55 €		
	COLLINEE	Foyer Logement "Résidence La Clairière"-EHPAD	Public	Oui	Oui	66	653	23 500	23 500	50,31 €	5,45 €	55,76 €	628 €
	JUGON-LES-LACS	Foyer Logement "Résidence du Prieure"-EHPAD	Public	Oui	Oui	50	724	17 710	17 477	48,43 €	5,33 €	53,76 €	647 €
	PLENEE-JUGON	Foyer Logement	Public	Non	Non	34	252			APA à domicile			
	PLENEE-JUGON	Maison de Retraite-EHPAD	Public	Oui	Oui	40	824	14 200	14 014	52,05 €	6,15 €	58,20 €	791 €
	PLESSALA	Foyer Logement "Résidence le Soleil d'Or"-EHPAD	Public	Oui	Oui	70	713	24 304	24 303	48,53 €	5,35 €	53,88 €	659 €
	ERQUY	Foyer Logement "Résidence de l'Horizon Bleu"-EHPAD	Public	Oui	Oui	32	701	10 750	10 609	51,48 €	5,62 €	57,10 €	681 €
	ERQUY	Maison de Retraite "Les Jardins d'Erquy" *	Privé	Oui	Non	58	817		20 324		5,74 €		
	FREHEL	Foyer Logement des Bles d'Or-EHPAD	Public	Oui	Oui	58	674	20 144	19 880	49,96 €	5,44 €	55,40 €	633 €
PLENEUF-VAL-ANDRE	Foyer Logement "Germaine Ledan"-EHPAD	Public	Oui	Oui	55	726	19 666	19 442	52,00 €	5,80 €	57,80 €	696 €	
PLENEUF-VAL-ANDRE	Maison de Retraite "la Roseirie"-EHPAD	Public	Oui	Oui	50	765	17 885	17 648	59,41 €	5,44 €	64,85 €	743 €	
PLENEUF-VAL-ANDRE	Pléneuf Val-André Foyer Logement EHPA de la Roseirie	Public	Non	Non	25	287		8 650		57,45 €		57,45 €	
SAINT-CAST-LE-GUILDO	Foyer Logement "L'Emeraude"-EHPAD	Public	Oui	Oui	48	541	14 235	14 049	47,80 €	6,57 €	54,37 €	681 €	
PLERIN	Résidence "Les Ajones d'Or"-EHPAD	Public	Oui	Oui	87	686	30 179	29 792	50,39 €	5,41 €	55,80 €	653 €	
PORDIC	Foyer Logement "La Villeneuve"-EHPAD	Public	Oui	Oui	57	694	19 987	19 731	57,51 €	5,91 €	63,42 €	747 €	
TREMUON	Rés. "La Tourelle d'Argent" *	Privé	Oui	Oui	77	794		26 419		5,76 €			
PLESLIN-TRIGAVOU	Foyer Logement "Résidence de l'Orme"-EHPAD	Public	Oui	Oui	58	641	20 343	20 077	48,21 €	5,41 €	53,62 €	685 €	
PLIOUBALAY	Foyer Logement "Résidence du Parc"-EHPAD	Public	Oui	Oui	55	549	19 324	19 071	51,43 €	5,64 €	57,07 €	689 €	
PLIOUBALAY	Foyer Logement "Résidence du Pré Suzun"-EHPAD	Public	Oui	Oui	55	692	19 473	19 217	48,49 €	5,23 €	53,72 €	687 €	

CANTONS	COMMUNES	ETABLISSEMENTS	STATUT	CONV. TRIPART.	HABILITATION AIDE SOCIALE	CAPACITE GMP	ACTIVITE		TARIFS ANNUELS				
							HEB.	DEP.	PRIX JOUR EN HEB. (1)	TALON	TARIF TOTAL RESIDENT	TARIF - DE 60 ANS	
PLESTIN LES GREVES	LANVELLEC LOGUIVY-PLOUGRAS PLESTIN-LES-GREVES PLESTIN-LES-GREVES PLOUARET PLOUMILLIAU TREDREZ-LOCQUEMEAU LA MEAUGON PLEDRAN PLOUFRAGAN	Foyer Logement EHPA	Public	Non	Non	15		ETABLISSEMENT NON TARIFE					
		Résidence Saint Emilion-EHPAD *	Privé	Oui	Oui	23	773	8 353	8 300	57,32 €	5,44 €	62,76 €	74,56 €
		Foyer Logement "Le Gal"-EHPAD	Public	Oui	Oui	105	748	37 286	37 286	45,49 €	5,13 €	50,62 €	609 €
		Maison de retraite "Notre Dame"-EHPAD	Privé	Oui	Oui	94	585	33 555	33 200	52,08 €	5,31 €	57,39 €	629 €
		Foyer Logement "Melchonnec"-EHPAD	Public	Oui	Oui	57	715	20 260	20 020	55,05 €	5,49 €	60,54 €	706 €
		Foyer Logement-EHPAD	Public	Oui	Oui	60	640	21 000	20 778	50,34 €	5,75 €	56,09 €	688 €
		Foyer Logement Ti Ar re V ur *	Privé	Oui	Oui	21	624	22 393	22 100	58,80 €	5,81 €	64,61 €	740 €
		Résidence du Lac (EHPAD Tréguenx, la Méaugon, Langueux GGP Penhièvre)	Public	Oui	Oui	40	661	61 567	60 352	49,87 €	5,74 €	55,61 €	65,61 €
		Maison de retraite -EHPAD	Public	Oui	Oui	50	588	17 520	17 420	50,82 €	4,96 €	55,78 €	638 €
		Foyer Logement-EHPAD	Public	Oui	Oui	60	651	21 357	21 357	48,94 €	5,22 €	54,16 €	632 €
PLOUHA	BINIC ETABLES-SUR-MER LANVOLLON PLOUHA PLOUHA SAINT-QUAY-PORTRIEUX GOUAREC LANISCAT MAEL-CARHAIX ROSTREZEN ROSTREZEN ROSTREZEN ROSTREZEN SAINT-NICOLAS-DU-PELEM TREBRIVAN	Foyer Logement de l'le - EHPA	Public	Non	Non	54	298		APA à domicile				
		Foyer Logement "Les magnolias"-EHPA	Public	Non	Non	50	289		APA à domicile				
		Foyer Logement "Résidence An Héol"-EHPAD	Public	Oui	Oui	92	544		30 277		5,61 €	5,61 €	
		Foyer Logement "Résidence Les Génêts d'Or"-EHPAD	Public	Oui	Oui	76	575	26 630	26 285	50,18 €	5,25 €	55,43 €	631 €
		Maison de Retraite "Saint Joseph"-EHPAD *	Privé	Oui	Oui	67	701	24 108	23 900	55,43 €	4,78 €	60,21 €	697 €
		Maison de Retraite "Jeanne d'Arc"-EHPAD *	Privé	Oui	Oui	64	647	20 894	23 054	56,20 €	5,61 €	58,59 €	784 €
		Maison de Retraite "Saint Joseph"-EHPAD	Privé	Oui	Oui	157	747	57 245	57 245	54,76 €	5,06 €	59,82 €	784 €
		Foyer Logement "Résidence Ti An Diskuizh"-EHPAD	Public	Oui	Oui	48	659	16 538	16 483	55,66 €	5,31 €	60,97 €	782 €
		Foyer Logement-EHPAD	Public	Oui	Oui	65	712	21 900	21 900	46,62 €	5,47 €	52,09 €	637 €
		Maison de Retraite "Monsieur Bouche"-EHPAD	Public	Oui	Oui	106	690	37 500	37 500	46,33 €	5,27 €	51,60 €	693 €
ROSTREZEN	ROSTREZEN ROSTREZEN ROSTREZEN ROSTREZEN SAINT-NICOLAS-DU-PELEM TREBRIVAN	Résidence Cornouaille-EHPA	Public	Non	Oui	23		APA à domicile					
		Résidence Keramour - Section EHPAD	Privé	Oui	Oui	90	822	32 646	32 646	49,25 €	4,29 €	53,54 €	632 €
		Résidence Kéramour - USLD	Privé	Oui	Oui	30	903	10 793	10 793	49,59 €	4,27 €	53,86 €	686 €
		Foyer Logement "Ty Kerjean"-EHPAD	Public	Oui	Oui	59	581	20 456	20 457	47,50 €	5,38 €	52,88 €	618 €
		Maison de Retraite-EHPAD	Public	Oui	Oui	67	763	24 196	24 196	53,47 €	5,36 €	58,83 €	703 €

CANTONS	COMMUNES	ETABLISSEMENTS	STATUT	CONV. TRIPART.	HABILITATION AIDE SOCIALE	CAPACITE	GMP	ACTIVITE		TARIFS ANNUELS			TARIF - TOTAL DE 60 ANS	
								HEB.	DEP.	PRIX JOUR EN HEB. (1)	TALON	TARIF TOTAL RESIDANT		
SAINT-BRIEUC	SAINT-BRIEUC	Foyer Logement "Prévallon"	Public	Oui	Oui	75	637	25 609	25 609	54,11 €	5,73 €	59,84 €	681 €	
	SAINT-BRIEUC	Maison de Retraite CH Les Capucins	Public	Oui	Oui	472	852	166 748	165 013	52,64 €	5,33 €	57,97 €	70,85 €	
	SAINT-BRIEUC	Maison de Retraite "Les Filles du Saint Esprit"	Privé	Oui	Oui	100	605	36 244	36 244	52,98 €	5,25 €	58,23 €	660 €	
	SAINT-BRIEUC	Maison de Retraite "Saint Jean de Eudes"	Privé	Oui	Oui	100	577	58 700	58 700	59,26 €	5,44 €	64,70 €	736 €	
	SAINT-BRIEUC	Maison de Retraite "Le Cédre"	Privé	Oui	Oui	40	577	58 700	58 700	59,26 €	5,44 €	64,70 €	736 €	
	SAINT-BRIEUC	Maison de Retraite "Ermitage Saint Joseph"	Privé	Oui	Oui	24	577	58 700	58 700	59,26 €	5,44 €	64,70 €	736 €	
	SAINT-BRIEUC	Foyer Logement "Les Villages"	Public	Non	Non	86	136			APA à domicile				
	SAINT-BRIEUC	Foyer Logement "Edilys" *	Privé	Oui	Oui	60	671					5,69 €		
	SAINT-BRIEUC	Foyer Logement "Kerelys" *	Privé	Oui	Oui	28	671					5,69 €		
	SAINT-BRIEUC	Maison de Retraite "Le Champ au Duc" *	Privé	Oui	Oui	64	624	118 459	115 622	58,80 €	5,81 €	64,61 €	4730 €	
TREGUEUX	HILLION	Maison de Retraite "Le Cré-EHPAD" *	Public	Oui	Oui	63	681	22 393	22 100	58,67 €	5,44 €	64,11 €	744 €	
	HILLION	Foyer Logement de la Presqu'île	Public	Non	Non	26	247							
	LANGUEUX	Résidence Eugène Gueno (EHPAD Tréguieux, la Méaugon, Languieux GGP Penthièvre)	Public	Oui	Oui	97	661	61 567	60 352	49,87 €	5,74 €	55,61 €	65,61 €	
	TREGUEUX	Résidence du Parc (EHPAD Tréguieux, la Méaugon, Languieux GGP Penthièvre)	Public	Oui	Oui	41	661	61 567	60 352	49,87 €	5,74 €	55,61 €	65,61 €	
	LA ROCHE-DERRIEN	Maison de Retraite "Kerambellec"-EHPAD	Public	Oui	Non	40	656					6,12 €		
	LEZARDRIEUX	Foyer Logement Les Mouettes- EHPAD	Public	Oui	Oui	58	699	20 075	19 814	46,83 €	5,46 €	52,29 €	655 €	
	PENVENAN	Foyer Logement EHPA "Le Verger des Korrigans"- EHPA	Public	Non	Oui	25	178	8 783		49,49 €		49,49 €		
	PENVENAN	Foyer Logement "Le Verger des Korrigans"- EHPAD	Public	Oui	Oui	42	681	14 564	14 364	51,68 €	5,64 €	57,32 €	667 €	
	PLEUBIAN	Foyer-Logement "Résidence du Iannay"-EHPA	Public	Non	Oui	14	160	5 008		53,64 €		53,64 €		
	PLEUBIAN	Foyer-Logement "Résidence du Iannay"-EHPAD	Public	Oui	Oui	41	725	14 665	14 475	53,64 €	5,44 €	59,08 €	704 €	
TREGUIER	TREGUIER	Foyer Logement Gous Mickael	Public	Non	Non	50	236			APA à domicile				
	TREGUIER	Maison de Retraite du Centre Hospitalier de TREGUIER-EHPAD	Public	Oui	Oui	420	864	150 490	150 490	47,47 €	5,23 €	52,70 €	66,01 €	
	TREGUIER	Unité de Soins Longue Durée du Centre Hospitalier de TREGUIER-EHPAD	Public	Oui	Oui	60	914	21 569	21 569	43,35 €	5,67 €	49,02 €	64,16 €	
	TREGUIER		Public	Oui	Oui	60	914	21 569	21 569	43,35 €	5,67 €	49,02 €	64,16 €	

* Tarifs TTC

(1) Certains établissements pratiquent des modulations de tarifs hébergement (suivant types de logement, couples, etc) et ne facturent pas nécessairement le tarif moyen

IV - LES CARTES

ACCUEIL DE JOUR

● places en Accueil de Jour

● places en Accueil de Jour non livrées

