

Conseil général des Côtes d'Armor

— Etablissements —
— Publics & Privés —
— accueillant des —
— personnes âgées —

Bilan de tarification 2011

Conseil général
infos services
► N°Azur 0 810 810 222
Prix d'une communication locale depuis un poste fixe

www.cotesdarmor.fr

Votre Conseil général
les solidarités, assurer l'équilibre



SOMMAIRE

	<u>N° Pages</u>
<u>I - LE BILAN DE LA CAMPAGNE 2011</u>	1
<u>II - QUELQUES REPÈRES</u>	4
1) Capacité des structures par statut et catégorie	5
2) Niveau de dépendance des résidents pour l'ensemble des établissements	7
3) Répartition des établissements par catégorie et par tranche de GMP	8
4) Evolution des dotations globales de dépendance	9
<u>III - LE BILAN DE LA TARIFICATION</u>	10
1) Tarifs	
1.1. Etablissements percevant une dotation globale APA, habilités ou non à recevoir des bénéficiaires de l'aide sociale	11
1.2. Etablissements percevant l'APA "à domicile en établissement"	14
1.3. Accueil de jour	15
2) Effectifs et coûts moyens des E.H.P.A.D.	
2.1. Personnel et ratio d'encadrement	16
2.2. Coût moyen annuel par place	20
3) Répartition des établissements par canton	24
<u>IV - LES CARTES</u>	27

I - BILAN DE LA CAMPAGNE DE TARIFICATION 2011

Bilan de la tarification 2011 des établissements d'accueil pour personnes âgées

Pour cet exercice 2011, l'ensemble des propositions de modifications budgétaires a été adressé aux services établissements d'accueil pour personnes âgées pour une application des nouveaux tarifs au 1er janvier 2011. Seuls les établissements dont le renouvellement de convention était prévu au 1^{er} janvier 2011 ont vu leur tarification repoussée en raison des incertitudes de l'Etat sur la conduite à tenir pour les nouvelles signatures.

L'année 2011 voit également le financement de places nouvelles (10 places d'HT au CH de TREGUIER, 1 HT à MUR DE BRETAGNE, 28 places d'EHPAD à Edilys SAINT-BRIEUC, 3 places d'accueil de jour à LOUANNEC, 8 places d'EHPA à LA MOTTE).

I - Les budgets 2011 :

La tarification des EHPAD concerne 104 budgets.

Le taux d'évolution retenu au niveau départemental pour l'année 2011 était de 1,2 %. Comme pour 2010, une enveloppe complémentaire, votée par l'Assemblée Départementale, a permis de répondre aux augmentations de GMP, aux évolutions dues aux travaux, mais également à certaines situations exceptionnelles.

Les chiffres clefs relatifs propositions budgétaires faites par le Conseil Général pour les établissements d'accueil pour personnes âgées sont :

Section hébergement :

25 établissements se sont vus appliquer le seul taux d'évolution de 1,2 %.

Les 69 autres EHPAD habilités à l'aide sociale ont bénéficié de l'enveloppe complémentaire de 173 500 € (correspondant au montant complémentaire d'aide sociale versée par le Conseil Général) notamment pour les motifs suivants :

- ✚ 55 500 € suite à une augmentation des charges en lien avec les travaux de mise aux normes des bâtiments,
- ✚ 22 000 € pour le doublement de la veille de nuit dans 5 établissements,
- ✚ 18 500 € pour des recalages en lien avec les dépenses observées au compte administratif,
- ✚ 22 000 € pour des reprises de résultats déficitaires,
- ✚ 53 000 € en lien avec une augmentation de capacité.

Section dépendance :

Une enveloppe complémentaire de 833 000 € (correspondant à la dotation globale APA versée par le Conseil Général) a été répartie entre 93 établissements :

- ✚ 386 500 € pour les augmentations de GMP (dont 177 000 € pour des établissements qui auraient dû renouveler leur convention en 2011),
- ✚ 56 000 € pour 2 renouvellements de convention,
- ✚ 162 000 € en anticipation des renouvellements de convention initialement prévues en 2011,
- ✚ 16 000 € pour des soutiens en lien avec des coopérations (mesures non pérennes),
- ✚ 7 500 € pour des engagements pris dans les conventions tripartites,
- ✚ 57 000 € pour les augmentations de capacité,
- ✚ 54 000 € pour des différences de corrections de dotations globales (résidents hors département et moins de 60 ans),
- ✚ 63 000 € pour le doublement de la veille de nuit de 5 établissements,
- ✚ 21 000 € pour des recalages en lien avec les dépenses observées au compte administratif,
- ✚ 15 500 € pour des recalages de budget en lien avec des augmentations d'effectifs accordées par l'ARS,

II - Les renouvellements de convention de 2011 :

28 établissements devaient renouveler leur convention au cours de l'année 2011. Deux dossiers ont pu aboutir en début d'année 2011, les crédits ayant été engagés par l'ARS en toute fin d'année 2010. Au cours du dernier semestre, la situation d'un ou 2 autres établissements pourrait être étudiée en fonction des enveloppes disponibles au niveau de l'ARS.

Parmi ces 28 établissements, 17, pour lesquels le renouvellement de convention devait intervenir au 1^{er} janvier 2011, ont été tarifés avec effet au 1^{er} juillet 2011. Un examen de leur situation budgétaire a été réalisée et des crédits supplémentaires ont été accordés du fait d'une augmentation importante du GMP (augmentation de 177 000 € de leur dotation globale dépendance). Pour d'autres établissements des rattrapages ont été opérés au regard des moyens accordés aux autres établissements (augmentation de 162 000 € de leur dotation globale dépendance).

Fin 2010 et au cours du 1^{er} semestre un premier travail a pu être mené avec 8 de ces établissements notamment par le biais d'une rencontre sur place permettant un échange sur les objectifs proposés par les gestionnaires et ceux souhaités, en compléments, par le Conseil Général et l'ARS.

Le Conseil Général avait envisagé de faire entrer dans la pluri annualité la moitié des établissements renouvelant leur convention en 2011. Cette démarche est repoussée et sera à repenser en lien avec les positionnements de l'ARS notamment du point de vue des augmentations de GMP et PMP en cours de convention.

III - La démarche de concertation :

La démarche de concertation conduite en 2010 avec les établissements et services médico-sociaux des Côtes d'Armor, s'est poursuivie en 2011 avec la transmission du référentiel départemental médico social qualité, ainsi que de la charte entre partenaires que sont les établissements et services d'une part, le Conseil Général d'autre part.

Pour mémoire, le référentiel départemental a pour objet de préciser les attentes du Conseil Général envers ses partenaires, de définir un langage commun, d'identifier les points de progrès et définir des priorités dans les budgets du Conseil Général. De son côté, la charte décline les ambitions, les valeurs et les modalités de travail des partenaires.

Ces deux outils de partenariat ont été présentés lors d'une rencontre organisée le 20 janvier 2011. Leur retour s'est effectué au cours du premier semestre concernant les EHPA et EHPAD.

Pour l'année 2011 les chantiers ouverts en lien avec les établissements médico-sociaux sont :

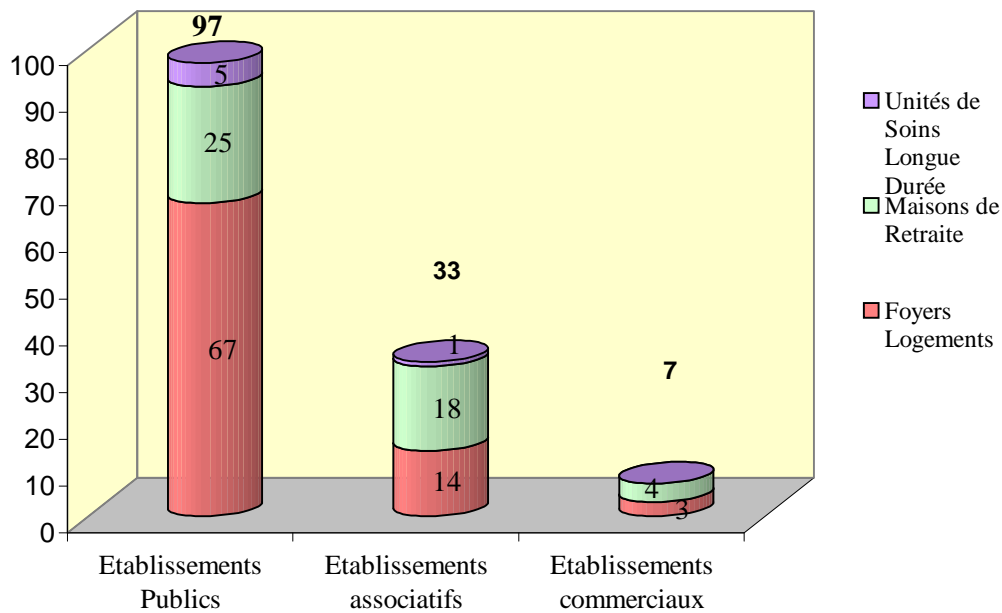
- l'évaluation externe,
- le rapport budgétaire.

Au cours du 1^{er} semestre 2011, une vingtaine de visites ont été réalisées dans les EHPA et EHPAD.

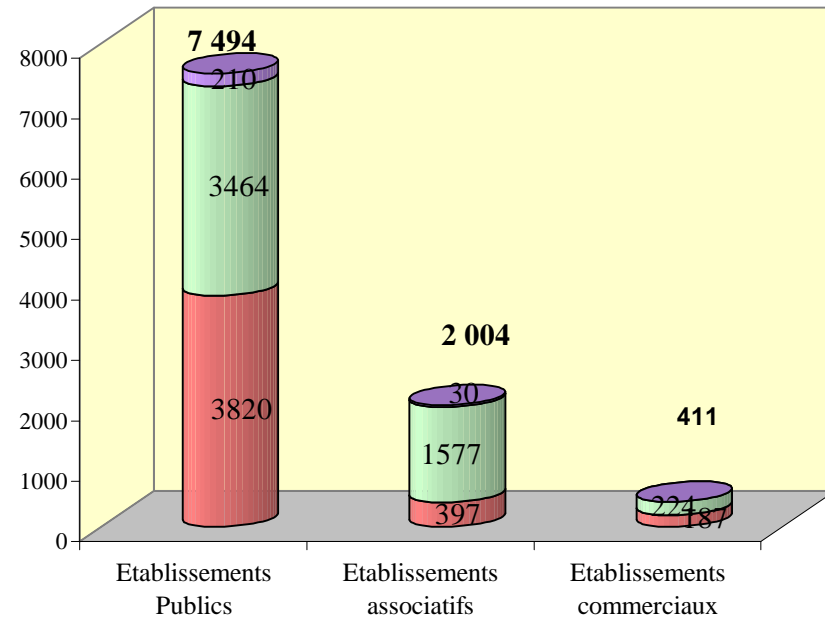
II - QUELQUES REPÈRES

1) Capacité de l'ensemble des structures (EHPAD et EHPA) par statut et catégorie

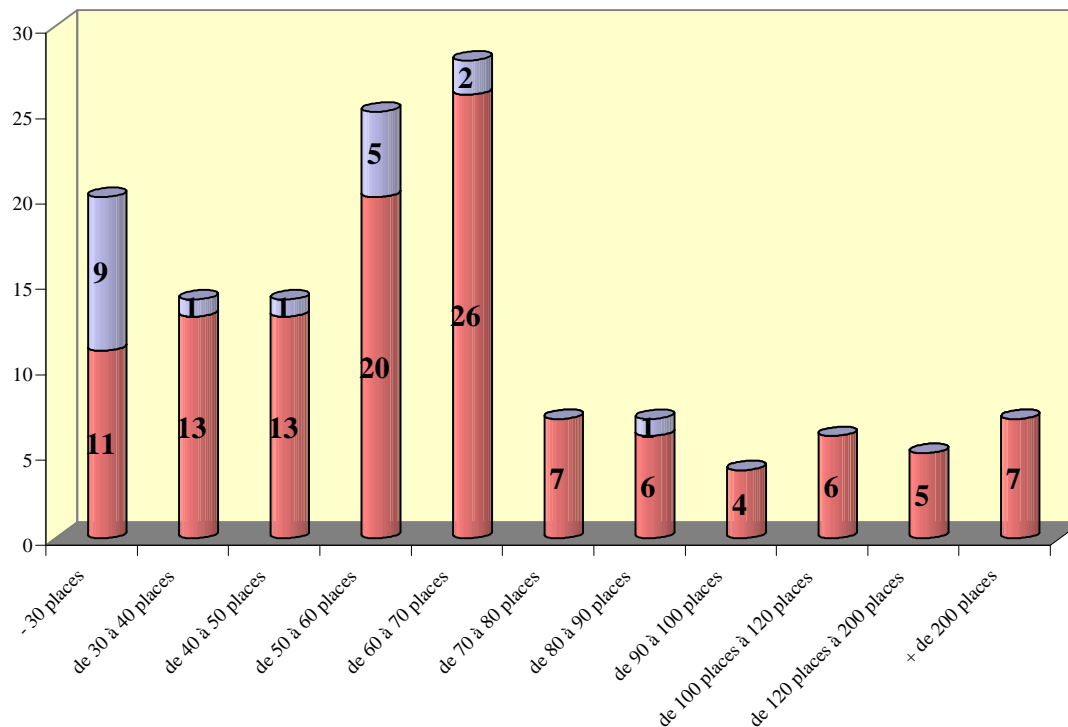
Nombre d'établissements (137)



Capacité en nombre de place des établissements (9 909)



Répartition des établissements par capacités



Nombre de places EHPAD : 9 168

Nombre de places EHPA : 741



Capacité Moyenne des USLD : 40

Capacité Moyenne des Maisons de Retraite : 112

Capacité Moyennes des Foyers Logements : 52

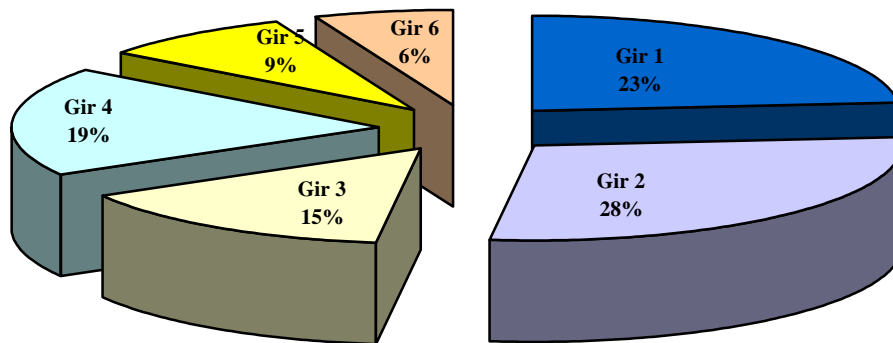
Commentaires :

Les établissements regroupés dans le cadre d'un EHPAD sont présentés individuellement sur ce graphique :

- * Mutualité Retraite : 294 places pour 11 sites
- * Maison de Retraite Intercommunale de TREGUEUX-LANGUEUX-LA MEAUGON : 178 places pour 4 sites
- * Maison de Retraite du Centre Hospitalier de PAIMPOL : 258 places pour 3 sites
- * Maison de Retraite "Montbareil" à SAINT BRIEUC : 124 places pour 2 sites

2) Niveau de dépendance des résidents pour les EHPAD

Répartition des Gir pour l'ensemble des établissements



Nombre de résidents :

Gir 1/2 : 4 757

Gir 3/4 : 3 051

Gir 5/6 : 1 360

Total : 9 168

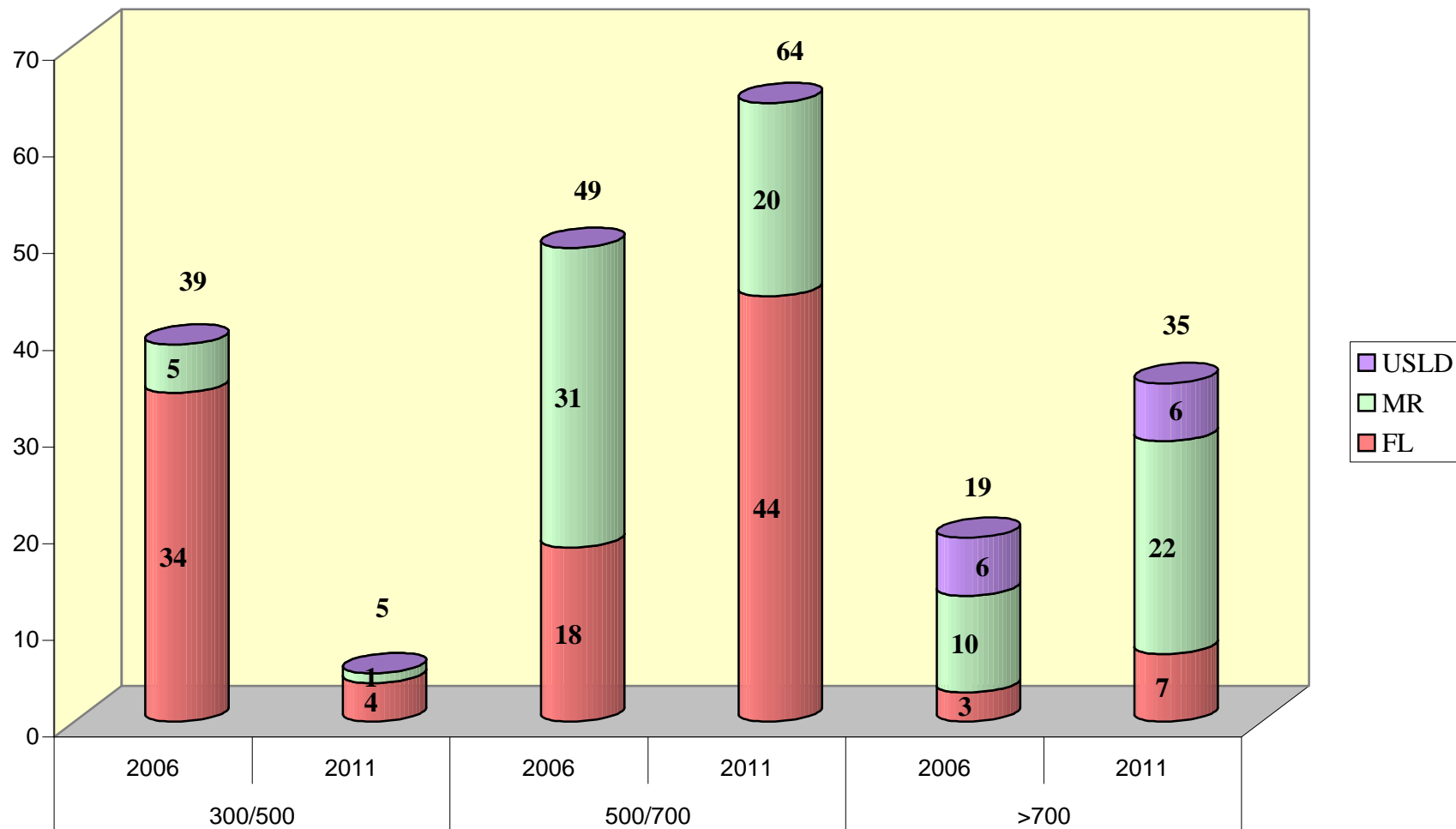
Le GMP moyen sur le Département est de :
674,73

Evolution du GMP Moyen sur le Département depuis 2003

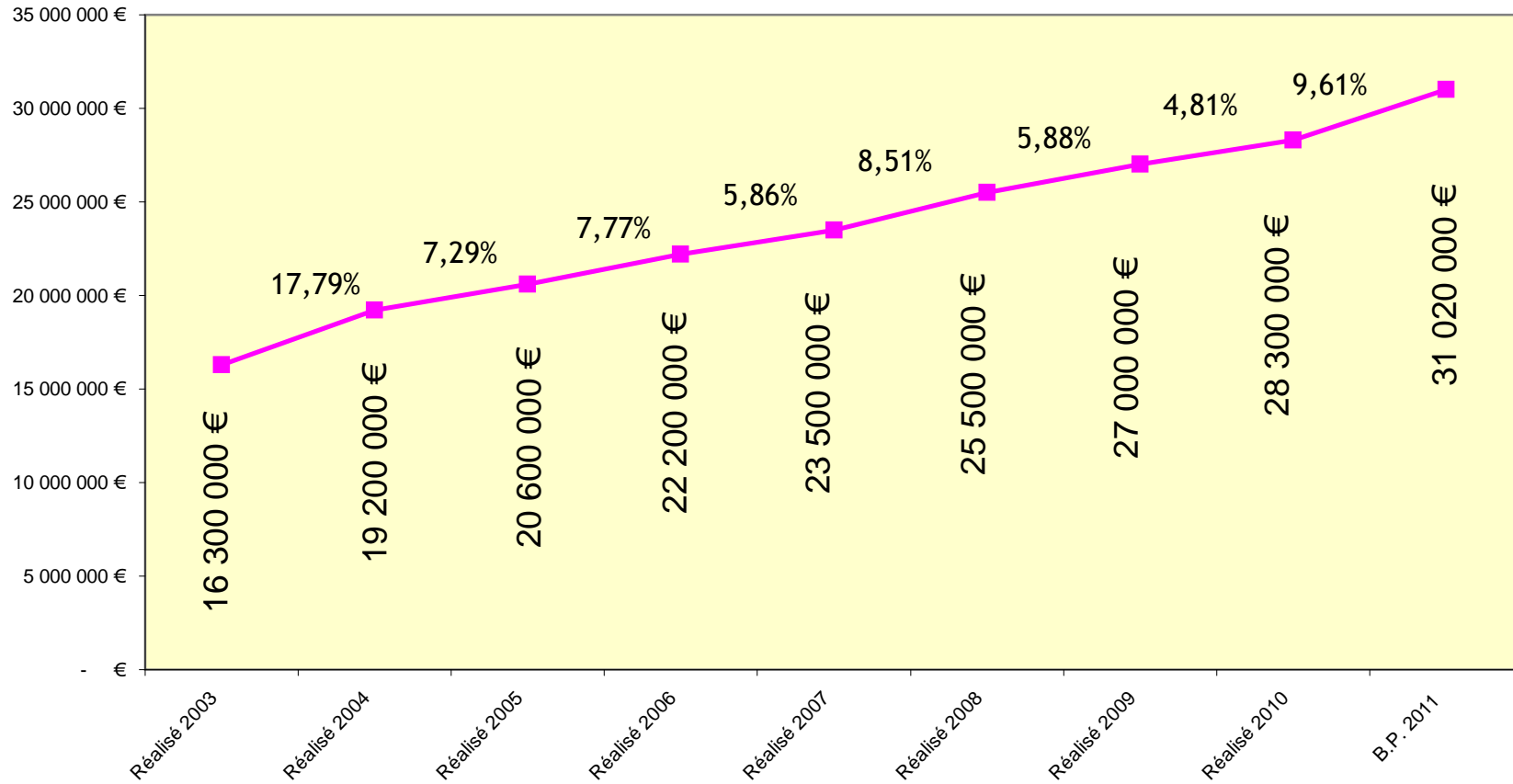


Moyenne nationale du GMP : 690

3) Répartition des EHPAD par catégorie et par tranche de GMP



4) Evolution des dotations globales de dépendance



III - BILAN DE LA TARIFICATION

1) Tarifs

1.1. Etablissements percevant une dotation globale APA, habilités ou non à recevoir des bénéficiaires de l'aide sociale

Les tarifs présentés ci-après sont des tarifs annuels.

Les établissements concernés par la tarification "A.P.A. en établissement" sont ceux qui ont un G.M.P. supérieur à 300.

COMMUNE	ADRESSE	NOM DE L'ETABLISSEMENT	STATUT	CONVENTION TRIPARTITE	HABILITATION	CAPACITE	GMP	JOURNEES PREV	TARIF MOYEN HEBERG (1)	TALON DEPENDANCE	TARIF TOTAL RESIDENT	TARIF - 60 ANS
BEGARD	1, rue Saint Yves	Foyer Logement Kreis Ker	Public	Oui	Oui	72	602	25 228	44,68 €	4,78 €	49,46 €	57,38 €
BEGARD	24 Rue Saint-Bernard B.P 01	Maison de Retraite Résidence de l'Abbaye	Privé	Oui	Oui	60	801	21 810	49,13 €	4,99 €	54,12 €	65,48 €
BELLE-ISLE-EN-TERRE	5, Place de l'Eglise	Foyer Logement	Public	Oui	Oui	54	648	18 922	47,05 €	5,21 €	52,26 €	61,75 €
BOURBRIAC	Rue du Coat Liou	Foyer Logement	Public	Oui	Oui	64	649	22 601	42,63 €	4,52 €	47,15 €	54,83 €
BROONS	27, rue de la Barrière	Maison de Retraite Joachim Fleury	Privé	Oui	Oui	100	709	36 380	45,15 €	4,60 €	49,75 €	58,19 €
BROONS	2, rue du 19 mars 1962	Foyer Logement	Public	Oui	Oui	76	526	27 141	42,66 €	4,01 €	46,67 €	52,98 €
CALLAC	9, avenue Ernest Renan B.P. 39	Foyer Logement Résidence La Verte Vallée	Public	Oui	Oui	122	576	36 725	39,41 €	5,33 €	44,74 €	53,03 €
CAULNES	2 rue de la Cornière	Maison de Retraite	Public	Oui	Oui	69	738	24 200	42,77 €	5,13 €	47,90 €	58,71 €
CHATELAUDREN	29, rue du Général Leclerc	Foyer Logement	Public	Oui	Oui	59	628	21 000	42,87 €	4,70 €	47,57 €	55,91 €
COLLINEE	rue des Musiciens	Foyer Logement Résidence La Clairière	Public	Oui	Oui	46	574	15 613	41,25 €	4,52 €	45,77 €	52,85 €
CORLAY	21, rue du parc Corel	Maison de Retraite	Public	Oui	Oui	55	701	19 900	47,09 €	4,44 €	51,53 €	59,95 €
CREHEN	La Croix Gourieux	Maison de Retraite Saint-Joseph	Privé	Oui	Oui	68	708	24 350	47,04 €	5,19 €	52,23 €	62,00 €
CREHEN	Rue Abbé Gibraine	Maison de Retraite Gibraine	Public	Oui	Oui	69	762	24 150	44,28 €	5,78 €	50,06 €	62,12 €
DINAN *	16, Rue de Léhon B.P. 463	Maison de Retraite Pax	Privé	Oui	Oui	54	621	19 399	52,33 €	4,92 €	57,25 €	65,90 €
DINAN	2 rue Chauffepieds	Maison de Retraite Centre Hospitalier	Public	Oui	Oui	297	765	107 000	44,67 €	4,77 €	49,44 €	59,60 €
DINAN	2 Rue Chauffepieds	Foyer Logement Blanchot	Public	Oui	Oui	64	536	19 771	47,34 €	5,61 €	52,95 €	61,03 €
DINAN	56, rue de Brest	Maison de Retraite Ma Maison	Privé	Oui	Non	65	572	23 100		4,71 €		
DINAN	Rue Chateaubriant B.P. 56	USLD Centre Hospitalier	Public	Oui	Oui	60	892	21 462	46,93 €	5,49 €	52,42 €	65,71€
DINAN	Rue de la Ville Goudelin	Maison de Retraite Le Connétable	Privé	Oui	Oui	60	666	21 350	49,03 €	5,13 €	54,16€	63,96 €
ERQUY	2 Allée de l'Horizon Bleu	Foyer Logement Résidence de l'Horizon Bleu	Public	Oui	Oui	32	595	10 750	45,70 €	5,10 €	50,80 €	59,01 €
ERQUY	37, rue Saint Michel	Maison de Retraite Résidence Les Jardins d'Erquy *	Privé	Oui	Non	58	817	20 534		5,07 €		
EVRAU	Avenue du Stade	Foyer Logement Résidence du Clos Heuze	Public	Oui	Oui	55	606	18 664	39,29 €	4,81 €	44,10€	51,81 €
FREHEL	Le Bourg	Foyer Logement des Deux Caps	Public	Oui	Oui	58	525	19 826	47,41 €	4,50 €	51,91 €	57,92 €
GOUAREC	1, route de Plounévez Quintin	Maison de Retraite Saint Joseph	Privé	Oui	Oui	155	700	56 405	51,21 €	4,81 €	56,02 €	65,27 €
GUINGAMP	46, rue Maréchal Foch	Foyer Logement Kersalic	Public	Oui	Oui	72	543	24 965	46,18 €	4,92 €	51,10 €	58,43€
HENON	Rue de l'Armel	Foyer Logement	Public	Oui	Oui	34	496	11 444	37,22 €	5,61 €	42,83 €	49,33 €
JUGON LES LACS	3 Venelle du Prieuré	Foyer Logement Résidence du Prieuré	Public	Oui	Oui	50	552	17 710	46,36 €	4,82 €	51,18 €	59,04 €
LAMBALLE	13, rue de Jeu de Paume B.P. 549	Centre Hospitalier	Public	Oui	Oui	238	746	85 286	52,45 €	5,69 €	58,14 €	69,98€
LAMBALLE	13, rue du Jeu de Paume B.P. 549	USLD Centre Hospitalier	Public	Oui	Oui	30	919	10 912	52,03 €	4,00 €	56,03 €	66,71 €
LA MOTTE	Rue de la Poste	Foyer Logement Roger Jouan EHPAD	Public	Oui	Oui	36	723	12 812	41,72 €	4,34 €	46,06 €	5488 €
LANISCAT	Rue du Pontiou	Résidence Ti An Diskuizh	Public	Oui	Oui	48	603	16 700	50,06 €	4,71 €	54,77 €	62,62 €
LANNION	11, Bd Louis Guilloux	Résidence du Parc Ste Anne	Public	Oui	Oui	106	539	37 915	48,11 €	4,97 €	53,08 €	5976 €
LANNION	4, rue Emmanuel Sieves	Foyer Logement Hemot	Public	Oui	Oui	67	472	23 608	44,03 €	4,84 €	48,87 €	55,49 €
LANNION	Rue Kergomar	Maison de Retraite Centre Hospitalier	Public	Oui	Oui	190	735	66 400	45,73 €	4,97 €	50,70 €	61,02 €
LANNION	Rue Kergomar	USLD Centre Hospitalier	Public	Oui	Oui	30	897	10 600	43,83 €	5,25 €	49,08 €	63,66 €
LANVALLAY	1, rue du 19 mars 1962	Foyer Logement	Public	Oui	Oui	60	626	20 916	43,83 €	5,07 €	48,90 €	57,28 €
LANVOLLON	14, rue Saint Yves	Foyer Logement Résidence An Héol	Public	Oui	Non	92	463	31 901		4,65 €		
LA ROCHE-DERRIEN	7, rue Alain le Diuzet	MAPA Kérambellec	Public	Oui	Non	40	656	13 939		5,54 €		

COMMUNE	ADRESSE	NOM DE L'ETABLISSEMENT	STATUT	CONVENTION TRIPARTITE	HABILITATION	CAPACITE	GMP	JOURNEES PREV	TARIF MOYEN HEBERG (1)	TALON DEPENDANCE	TARIF TOTAL RESIDANT	TARIF - 60 ANS
LE HINGLE *	36 Route des granits B.P. 5	Maison de Retraite Résidence Clair Soleil	Privé	Oui	Oui	44	737	15 911	54,81 €	5,61 €	60,42 €	71,15 €
LE QUILLIO	Le Cosquer	Maison de Retraite Le Cosquer	Privé	Oui	Oui	84	684	30 069	47,55 €	5,07 €	52,62 €	61,87 €
LEZARDRIEUX	22, rue du 8 mai 1945	Foyer Logement Les Mouettes	Public	Oui	Oui	58	561	20 112	42,43 €	4,73 €	47,16€	53,80 €
LOGUIVY-PLOUGRAS *	Le Bourg	MAPA Saint Emilion	Privé	Oui	Oui	23	673	8 353	53,91 €	4,60 €	58,51 €	67,45 €
LOUDEAC	32, rue de Cadelaç	Maison de Retraite Brocéliande	Public	Oui	Oui	80	688	28 259	47,29 €	4,50 €	51,79 €	6088 €
LOUDEAC	Rue de la Chesnaie	Maison de Retraite Centre Hospitalier Intercommunal	Public	Oui	Oui	238	727	85 219	46,94 €	5,17 €	52,11 €	62,73 €
MAEL CARHAIX	Route de Paule	Foyer Logement	Public	Oui	Oui	65	686	21 850	42,23 €	4,56 €	46,79 €	55,16 €
MATIGNON	11, rue Ledan	Résidence Germaine Ledan	Public	Oui	Oui	55	646	19 341	47,12 €	5,56 €	52,68 €	61,87 €
MERDRIGNAC	9, rue Bourgneuf	Maison de Retraite Bourgneuf	Privé	Oui	Oui	67	595	24 005	39,28 €	4,63 €	43,91 €	51,04€
MERDRIGNAC	Rue de Brocéliande	Foyer Logement	Public	Oui	Oui	54	592	19 118	38,91 €	3,58 €	42,49 €	48,17 €
MONCONTOUR	1, Place du Chauchix	Maison de Retraite St Thomas de Villeneuve	Privé	Oui	Oui	280	740	101 000	53,29 €	4,46 €	57,75 €	67,03 €
MUR-DE-BRETAGNE	8, ruelle du Roch Bido	Maison de Retraite Roch Ar Bido	Public	Oui	Oui	33	649	11 835	54,28 €	5,30 €	59,58 €	69,83 €
PABU	17, rue de l'Armor	Maison de Retraite Centre Hospitalier	Public	Oui	Oui	288	685	103 200	46,62 €	5,15 €	51,77 €	61,55 €
PAIMPOL	Chemin de Malabry	USLD Centre Hospitalier	Public	Oui	Oui	30	957	10 844	46,46 €	5,58 €	52,04 €	67,18 €
PAIMPOL (4)	Rue Bécot	Maison de Retraite Centre Hospitalier	Public	Oui	Oui	258	608	91 042	45,77 €	5,11 €	50,88€	59,28 €
PENVENAN	2, rue du Poulpiquet	Foyer Logement	Public	Oui	Oui	42	502	14 754	41,88 €	5,19 €	47,07 €	54,12 €
PERROS-GUIREC	61 rue des frères Le Montreer	Foyer Logement	Public	Oui	Oui	65	758	22 774	47,42 €	5,18 €	52,60 €	63,62 €
PLAINTEL	268, rue de Bel Air	Maison de Retraite Résidence Le Roquilleu *	Privé	Oui	Non	60	751	21 418		4,84 €		
PLANCOET	Rue du Petit Bily	Foyer Logement du Petit Bily	Public	Oui	Oui	82	682	28 434	43,09 €	6,26 €	49,35 €	6075 €
PLEDRAN	10 rue Bel Orient	Maison de Retraite MAPA	Public	Oui	Oui	50	588	17 520	47,81 €	4,60 €	52,41 €	59,89 €
PLELAN LE PETIT	Rue des Chênes	Résidence Les Chênes	Public	Oui	Oui	48	571	16 538	45,75 €	4,95 €	50,70 €	58,31 €
PLEMET	31 Rue du 6 août	Foyer Logement	Public	Oui	Oui	34	602	12 064	37,90 €	4,68 €	42,58 €	49,86 €
PLENEE-JUGON	3 rue des Frères Gauthier	Maison de Retraite	Public	Oui	Oui	40	733	14 200	45,45 €	5,70 €	51,15 €	62,96 €
PLENEUF-VAL-ANDRE	9, Allée de la Roseraie	Maison de Retraite La Roseraie	Public	Oui	Oui	25	765	9 115	50,28 €	5,10 €	55,38 €	66,47 €
PLERIN	Rue de la Croix	Foyer Logement Résidence Les Ajoncs d'Or	Public	Oui	Oui	87	610	30 485	43,87 €	4,64 €	4851 €	56,40 €
PLESLIN TRIGAVOU	Rue de Lauriais	Foyer Logement	Public	Oui	Oui	58	590	20 080	44,97 €	4,69 €	49,66 €	56,90 €
PLESSALA	11, rue du Docteur Bellamy	Foyer Logement	Public	Oui	Oui	70	711	24 528	40,97 €	4,26 €	45,23 €	54,16 €
PLESTIN-LES-GREVES	30, rue de Kergus	Maison de Retraite Notre Dame	Privé	Oui	Oui	94	511	33 624	46,78 €	4,88 €	51,66 €	58,22 €
PLESTIN-LES-GREVES	Kerscrignac	Foyer Logement Le Gall	Public	Oui	Oui	105	650	37 300	40,06 €	3,97 €	44,03 €	51,06€
PLEUBIAN	4, place de la liberté	Foyer Logement La Maison des Sages	Public	Oui	Oui	41	594	14 516	38,66 €	4,84 €	43,50 €	50,87 €
PLEUDIHEN SUR RANCE	3, rue du Val d'Orient	Maison de Retraite La Consolation	Public	Oui	Oui	67	678	23 496	43,59 €	5,54 €	49,13 €	59,44 €
PLOEUC-SUR-LIE	Rue de la Clôture Neuve	Foyer Logement	Public	Oui	Oui	67	627	23 751	46,69 €	4,78 €	51,47 €	59,50 €
PLOUAGAT	3 rue de Kernabat	Foyer Logement Guy Maros	Public	Oui	Oui	58	583	20 323	44,67 €	4,72 €	49,39 €	56,56 €
PLOUARET	250, rue du Foyer	Foyer Logement Melchonnec EHPAD	Public	Oui	Oui	36	766	12 200	42,97 €	4,66 €	47,63 €	57,80 €
PLOUBALAY	5 rue Ernest Rouxel	Foyer Logement Résidence du Parc	Public	Oui	Oui	55	549	19 324	48,38 €	5,02 €	53,40 €	60,70 €
PLOUER SUR RANCE	Rue Mathurin Roger	Foyer Logement Pré Suzun	Public	Oui	Oui	55	691	19 472	43,96 €	4,88 €	48,84€	57,87 €
PLOUFRAGAN	Rue de l'Argoat	Foyer Logement	Public	Oui	Oui	60	542	20 520	43,75 €	5,21 €	48,96 €	56,27 €
PLOUGUENAST	Ker Maria	Foyer Logement Résidence Kermaria	Public	Oui	Oui	31	605	11 000	42,04 €	4,40 €	46,44 €	5300 €
PLOUHA	12 rue François Le Puluard	Résidence Les Genêts d'Or	Public	Oui	Oui	76	534	26 353	42,23 €	4,74 €	46,97 €	53,66 €
PLOUHA *	Rue du Chanoine Dagorn	Maison de Retraite Résidence Saint-Joseph	Privé	Oui	Oui	67	634	24 208	52,63 €	4,83 €	57,47 €	65,40 €
PLOUMILLIAU	14 Bis, rue A. Le Braz	Foyer Logement	Public	Oui	Oui	60	553	21 243	43,29 €	4,98 €	48,27 €	55,25 €
POMMERIT LE VICOMTE	22 Hent Don	Foyer Logement Résidence de l'If	Public	Oui	Oui	130	705	45 315	39,75 €	4,50 €	44,25 €	53,31 €
PONTRIEUX	16, Traou Meledern	Foyer Logement	Public	Oui	Oui	68	635	24 000	46,87 €	4,61 €	51,48 €	59,95 €
PORDIC	La Ville Neuve	Foyer Logement	Public	Oui	Oui	57	529	19 987	49,81 €	5,42 €	55,23 €	63,10 €
QUINTIN	1, rue des Carnes	Maison de Retraite Hôpital	Public	Oui	Oui	198	782	70 150	45,19 €	4,98 €	50,17 €	60,95 €
ROSTRENEN	1, rue du Hambout	Maison de Retraite Mgr Bouché	Public	Oui	Oui	106	655	37 915	39,57 €	4,67 €	44,24 €	5302 €
ROSTRENEN	Rue Keramour	Keramour EHPAD	Privé	Oui	Oui	90	852	32 646	45,34 €	3,75 €	49,09 €	58,60 €
ROSTRENEN	Rue Keramour	Keramour USLD	Privé	Oui	Oui	30	900	10 793	45,72 €	4,10 €	49,82 €	60,59 €

COMMUNE	ADRESSE	NOM DE L'ETABLISSEMENT	STATUT	CONVENTION TRIPARTITE	HABILITATION	CAPACITE	GMP	JOURNEES PREV	TARIF MOYEN HEBERG (1)	TALON DEPENDANCE	TARIF TOTAL RESIDANT	TARIF - 60 ANS
SAINT AGATHON *	31 Rue des Ecoles	Foyer Logement Résidence Beau Chêne	Privé	Oui	Non	83	772	30 295		4,14 €		
SAINT BRIEUC (5)	16, rue Notre Dame	Maison de Retraite Montbareil	Privé	Oui	Oui	124	558	44 683	50,01 €	4,80 €	54,81 €	61,53 €
SAINT BRIEUC	17, rue des Capucins	Maison de Retraite CH Les Capucins	Public	Oui	Oui	472	819	167 225	48,60 €	5,17 €	53,77 €	66,01 €
SAINT BRIEUC	20, rue des Capucins	Maison de Retraite Les Filles du Saint-Esprit	Privé	Oui	Oui	100	489	35 800	49,77 €	5,16 €	54,93 €	61,37 €
SAINT BRIEUC	22, avenue Loucheur	Foyer Logement Prévallon	Public	Oui	Oui	75	550	25 596	49,89 €	4,74 €	54,63 €	6234 €
SAINT BRIEUC *	4, rue de la Corderie	Maison de Retraite Le Cèdre	Privé	Oui	Non	40	651	14 015		4,81 €		
SAINT BRIEUC (2)	7, rue des Champs de Pie B.P. 8	MUTUALITE RETRAITE	Privé	Oui	Oui	294	590	102 481	50,26 €	5,06 €	55,32 €	63,23€
SAINT BRIEUC *	8, rue saint Benoit	Foyer Logement Edilys	Privé	Oui	Non	60	525	21 522		4,46 €		
SAINT-CAST-LE-GUILDON	BD La Côte d'Emeraude	Foyer Logement L'Emeraude	Public	Oui	Oui	48	541	16 011	45,08 €	5,55 €	50,63 €	58,42 €
SAINT JEAN Kerdaniel *	Parc Hamon	Maison de Retraite Résidence Le val d'Or	Privé	Oui	Non	66	806	23 488		4,87 €		
SAINT NICOLAS DU PELEM	Rue Sainte Tréphine	Foyer Logement Ty Kerjean	Public	Oui	Oui	59	469	20 457	45,06 €	5,01 €	50,07 €	55,95 €
SAINT-QUAY-PORTRIEUX *	Place de Verdun B.P 25	Maison de Retraite Jeanne d'Arc	Privé	Oui	Oui	64	647	22 656	52,56 €	5,51 €	58,07 €	67,51 €
TREBEURDEN	13 Rue Abbé Le Luyer	Foyer Logement	Public	Oui	Oui	60	600	20 696	48,72 €	4,78 €	53,50 €	61,49 €
TREBRIVAN	6, Rue Jean Pierre Follezou	Maison de Retraite	Public	Oui	Oui	53	688	19 140	44,18 €	4,68 €	48,86 €	57,45 €
TREGUEUX (3)	Allée de la Micauderie	Résidence du Parc (Maison de Retraite Intercommunale)	Public	Oui	Oui	178	635	61 894	46,58 €	5,58 €	52,16 €	61,51 €
TREGUIER	Tour Saint Michel	Maison de Retraite Centre Hospitalier	Public	Oui	Oui	420	807	150 490	44,19 €	5,01 €	49,20 €	60,60 €
TREGUIER	Tour Saint Michel B.P. 81	USLD Centre Hospitalier	Public	Oui	Oui	60	914	21 569	39,10 €	5,57 €	44,67 €	5957 €
TREMUSON *	9 rue du Roselier	Résidence la Tourelle d'Argent	Privé	Oui	Non	77	769	26 418		4,78 €		

* Tarifs T.T.C.

(1) Certains établissements pratiquent des modulations de tarifs hébergement (suivant types de logement, couples, etc) et ne facturent pas nécessairement le tarif moyen.

(2) La Mutualité Retraite, dont le siège social est à Saint-Brieuc, gère 11 établissements : les Foyers Logements de Cavan, Langourla, Saint-Jacut de la Mer, Plouisy, Ploumagoar, Trédrez, Louannec, Louargat, Trélevorn, Eréac et Sévignac

(3) L'EPAI, dont le siège social est à Trégueux, gère 4 établissements : les Maisons de Retraite de La Méaougn, Langueux et Trégueux et le Foyer Logement de Langueux.

(4) La Maison de Retraite de l'île de BREHAT est gérée par la Maison de Retraite du Centre Hospitalier de PAIMPOL.

(5) La Maison de Retraite "Ermilage Saint Joseph" de SAINT-BRIEUC est gérée la Maison de Retraite "Montbareil" de SAINT-BRIEUC

Établissements habilités à l'aide sociale, mais partiellement non EHPAD et ne percevant pas de dotation globale APA pour cette partie

COMMUNE	ADRESSE	NOM DE L'ETABLISSEMENT	STATUT	CONVENTION TRIPARTITE	HABILITATION	CAPACITE	GMP	JOURNEES PREV	PRIX MOYEN HEBERG (1)	TARIF DEPENDANCE Gir 3/4	TARIF TOTAL RESIDANT	TARIF - 60 ANS
LA MOTTE	Rue de la Poste	La Motte Foyer Logement Roger Jouan EHPAD	Public	Non	Oui	8	183	2 847	43,71 €	8,16 €		4371 €
PLOUARET	251, rue du Foyer	Plouaret Foyer Logement Melchonnec EHPAD	Public	Non	Oui	21	281	7 128	42,95 €	12,99 €		42,95 €

1.2. Etablissements percevant l'APA "à domicile en établissement"

Établissements dont la capacité est inférieure à 25 places ou dont le GMP est inférieur à 300.

COMMUNE	ÉTABLISSEMENT	GMP	CAPACITÉ AUTORISÉE	TARIFS DÉPENDANCE ANNUELS 2011	
				GIR 1/2	GIR 3/4
BINIC	Foyer Logement de l'lc	297,59	54	28,97 €	18,38 €
CORSEUL	Foyer Logement	320,00	20	9,74 €	6,18 €
ÉTABLES SUR MER	Foyer Logement Les Magnolias	289,00	50	9,72 €	6,17 €
HILLION	Foyer Logement	247,39	24	31,88 €	20,23 €
LAMBALLE	Foyer Logement	197,00	58	20,07 €	12,73 €
LA MOTTE	Foyer Logement (partie non médicalisée)	182,50	8	12,86 €	8,16 €
PAIMPOL	Foyer Logement Le Quinic	256,89	66	22,10 €	14,03 €
PLENÉE JUGON	Foyer Logement	302,29	34	10,98 €	6,97 €
PLOUARET	Foyer Logement (partie non médicalisée)	280,95	21	20,47 €	12,99 €
QUINTIN	Foyer Logement du Pavillon	197,00	64	11,68 €	7,41 €
SAINT-BRIEUC	Foyer Logement Les Villages	136,00	86	31,12 €	19,76 €
TRÉGASTEL	Foyer Logement Ti Langastel	189,00	48	30,82 €	19,56 €
TRÉGUIER	Foyer Logement Goas Mickaël	236,00	50	10,66 €	4,74 €
TRÉVOU TREGUIGNEC	Foyer Logement Les Glycines	239,20	27	8,82 €	5,60 €

Ces établissements présentent une grande variété de situations (disposant ou non de personnels communs, fournissant ou non les protections, etc).

1.3. Accueil de jour

COMMUNE	ETABLISSEMENT	Nbre de Places	Nombre de journées prévues	TARIFS JOURNEES annuels (1 ^{er} janvier 2011)			
				HEBERGEMENT sans repas	DEPENDANCE		
					GIR 1/2	GIR 3/4	GIR 5/6
BELLE-ISLE-EN-TERRE	Belle Isle en Terre Foyer Logement	6	1 440	18,24 €	24,24 €	15,38 €	6,52 €
CAULNES	Maison de retraite	8	1 600	17,90 €	16,24 €	10,32 €	4,38 €
CREHEN	Créhen MR Giblaine	8	1 600	16,60 €	19,28 €	12,24 €	5,20 €
DINAN	Dinan MR Le Connétable	6	1 329	23,32 €	22,82 €	14,48 €	6,14 €
LAMBALLE	Lamballe Centre Hospitalier	10	2 250	15,70 €	25,74 €	16,34 €	6,94 €
LANNION	Lannion Résidence du Parc Ste Anne	8	1 660	19,68 €	10,88 €	6,89 €	3,07 €
LE QUILLIO	Le Quillio MR Le Cosquer	6	1 314	20,74 €	24,12 €	15,32 €	4,70 €
LOUANNEC	Logement Foyer (Mutualité Retraite)	6	1 170	8,40 €	27,20 €	17,26 €	7,32 €
LOUDEAC	Loudéac MR Centre Hospitalier Intercommunal	8	1 200	20,08 €	15,44 €	9,80 €	4,16 €
MONCONTOUR	Maison de retraite "St Thomas de Villeneuve"	6	1 125	15,74 €	29,44 €	18,66 €	7,92 €
PABU	Guingamp MR Centre Hospitalier	10	1 900	14,98 €	18,30 €	11,62 €	4,94 €
PLESTIN-LES-GREVES	Plestin les Grèves MR Notre Dame	6	1 200	19,96 €	27,12 €	17,20 €	7,30 €
ROSTRENNEN	Résidence Keramour	6	1 316	15,90 €	25,62 €	16,22 €	6,90 €
SAINT BRIEUC	Saint-Brieuc Maison de Retraite Montbareil	8	1 764	10,94 €	11,00 €	7,00 €	2,98 €
SAINT BRIEUC	Saint-Brieuc MR CH Les Capucins	12	2 450	14,68 €	24,22 €	15,36 €	6,50 €
TREGUIER	Tréguier MR Centre Hospitalier	10	2 414	13,50 €	18,24 €	11,58 €	4,92 €
		124	Moyenne	16,65 €	21,24 €	13,48 €	5,62 €
			Moyenne pondérée par nombre de places	16,40 €	20,80 €	13,20 €	5,53 €
			Moyenne pondérée par nombre de journée	16,34 €	20,87 €	13,24 €	5,54 €

2) Effectifs et les coûts moyens des E.H.P.A.D.

2.1. Personnel et ratio d'encadrement

COMMUNE	NOM DE L'ETABLISSEMENT	STATUT	CAPACITE	GMP	HEBERGEMENT		DEPENDANCE	
					ETP	Ratio	ETP	Ratio
BEGARD	Foyer Logement Kreiz Ker	Public	72	602	19,86	0,28	9,19	0,13
BEGARD	Maison de Retaite Résidence de l'Abbaye	Privé	60	801	9,78	0,16	7,51	0,13
BELLE-ISLE-EN-TERRE	Foyer Logement	Public	54	648	11,04	0,20	7,71	0,14
BOURBRIAC	Foyer Logement	Public	64	649	15,28	0,24	7,59	0,12
BROONS	Foyer Logement	Public	76	526	18,53	0,24	8,66	0,11
BROONS	Maison de Retaite Joachim Fleury	Privé	100	709	30,40	0,30	12,96	0,13
CALLAC	Foyer Logement Résidence La Verte Vallée	Public	122	576	29,17	0,24	16,78	0,14
CAULNES	Maison de Retaite	Public	69	738	17,18	0,25	8,77	0,13
CHATELAUDREN	Foyer Logement	Public	59	628	14,43	0,24	8,12	0,14
COLLINEE	Foyer Logement Résidence La Clairière	Public	46	574	11,98	0,26	5,94	0,13
CORLAY	Maison de Retaite	Public	55	701	11,21	0,20	6,13	0,11
CREHEN	Maison de Retraite Saint-Joseph	Privé	68	708	15,52	0,23	10,83	0,16
CREHEN	Maison de Retaite Gibraine	Public	69	762	17,38	0,25	10,95	0,16
DINAN	Foyer Logement Blanchot	Public	64	536	16,40	0,26	7,65	0,12
DINAN	Maison de Retaite Centre Hospitalier	Public	297	765	62,59	0,21	38,81	0,13
DINAN	Maison de Retaite Le Connétable	Privé	60	666	15,63	0,26	7,22	0,12
DINAN	Maison de Retaite Ma Maison	Privé	65	572			7,51	0,12
DINAN	Maison de Retaite Pax	Privé	54	621	11,73	0,22	6,83	0,13
DINAN	USLD Centre Hospitalier	Public	60	892	10,30	0,17	9,65	0,16
ERQUY	Foyer Logement Résidence de l'Horizon Bleu	Public	32	595	5,15	0,16	4,23	0,13
ERQUY	Maison de Retaite Résidence Les Jardins d'Erquy	Privé	58	817			8,78	0,15
EVRAU	Foyer Logement Résidence du Clos Heuze	Public	55	606	12,70	0,23	6,95	0,13
FREHEL	Foyer Logement des Deux Caps	Public	58	525	12,36	0,21	6,27	0,11
GOUAREC	Maison de Retaite Saint Joseph	Privé	155	700	40,42	0,26	19,14	0,12
GUINGAMP	Foyer Logement Kersalic	Public	72	543	19,46	0,27	7,92	0,11
HENON	Foyer Logement	Public	34	496	8,24	0,24	4,49	0,13
JUGON LES LACS	Foyer Logement Résidence du Prieuré	Public	50	552	11,71	0,23	6,51	0,13

COMMUNE	NOM DE L'ETABLISSEMENT	STATUT	CAPACITE	GMP	HEBERGEMENT		DEPENDANCE	
					ETP	Ratio	ETP	Ratio
LAMBALLE	Centre Hospitalier	Public	238	746	39,48	0,17	36,64	0,15
LAMBALLE	USLD Centre Hospitalier	Public	30	919	4,31	0,14	3,51	0,12
LA MOTTE	Foyer Logement Roger Jouan EHPAD	Public	36	723	8,17	0,23	4,87	0,14
LANISCAT	Résidence Ti An Diskuizh	Public	48	603	12,84	0,27	6,06	0,13
LANNION	Foyer Logement Hernot	Public	67	472	15,95	0,24	6,71	0,10
LANNION	Maison de Retraite Centre Hospitalier	Public	190	735	27,28	0,14	23,99	0,13
LANNION	Résidence du Parc Ste Anne	Public	106	539	27,62	0,26	12,11	0,11
LANNION	USLD Centre Hospitalier	Public	30	897	4,13	0,14	4,43	0,15
LANVALLAY	Foyer Logement	Public	60	626	14,58	0,24	7,48	0,12
LANVOLLON	Foyer Logement Résidence An Héol	Public	92	463			8,65	0,09
LA ROCHE-DERRIEN	MAPA Kérambellec	Public	40	656			6,92	0,17
LE HINGLE	Maison de Retraite Résidence Clair Soleil	Privé	44	737	9,95	0,23	6,30	0,14
LE QUILLIO	Maison de Retraite Le Cosquer	Privé	85	684	21,65	0,25	10,56	0,12
LEZARDRIEUX	Foyer Logement Les Mouettes	Public	58	561	14,05	0,24	7,29	0,13
LOGUIVY-PLOUGRAS	MAPA Saint Emilion	Privé	23	673	4,59	0,20	3,11	0,14
LOUDEAC	Maison de Retraite Brocéliande	Public	80	688	15,22	0,19	9,89	0,12
LOUDEAC	Maison de Retraite Centre Hospitalier Intercommunal	Public	238	727	45,03	0,19	31,30	0,13
MAEL CARHAIX	Foyer Logement	Public	65	686	16,41	0,25	8,10	0,12
MATIGNON	Résidence Germaine Ledan	Public	55	646	13,89	0,25	8,49	0,15
MERDRIGNAC	Foyer Logement	Public	54	592	11,15	0,21	4,86	0,09
MERDRIGNAC	Maison de Retraite Bourgneuf	Privé	67	595	15,04	0,22	7,45	0,11
MONCONTOUR	Maison de Retraite St Thomas de Villeneuve	Privé	280	740	85,98	0,31	34,01	0,12
MUR-DE-BRETAGNE	Maison de Retraite Roch Ar Bido	Public	33	649	9,66	0,29	4,90	0,15
PABU	Maison de Retraite Centre Hospitalier	Public	288	685	44,85	0,16	34,49	0,12
PAIMPOL	Maison de Retraite Centre Hospitalier	Public	258	608	50,36	0,20	33,58	0,13
PAIMPOL	USLD Centre Hospitalier	Public	30	957	5,47	0,18	5,95	0,20
PENVENAN	Foyer Logement	Public	42	502	8,95	0,21	5,49	0,13
PERROS-GUIREC	Foyer Logement	Public	65	758	20,13	0,31	9,93	0,15
PLAINTEL	Maison de Retraite Résidence Le Roquiliou	Privé	60	751			8,91	0,15
PLANCOET	Foyer Logement du Petit Bily	Public	82	682	23,64	0,29	15,06	0,18
PLEDRAN	Maison de Retraite MAPA	Public	50	588	11,17	0,22	5,37	0,11
PLELAN LE PETIT	Résidence Les Chênes	Public	48	571	13,92	0,29	6,69	0,14

COMMUNE	NOM DE L'ETABLISSEMENT	STATUT	CAPACITE	GMP	HEBERGEMENT		DEPENDANCE	
					ETP	Ratio	ETP	Ratio
PLEMET	Foyer Logement	Public	34	602	8,50	0,25	4,16	0,12
PLENEE-JUGON	Maison de Retaite	Public	40	733	11,70	0,29	6,85	0,17
PLENEUF-VAL-ANDRE	Maison de Retaite La Roseraie	Public	25	765	7,50	0,30	4,96	0,20
PLERIN	Foyer Logement Résidence Les Ajoncs d'Or	Public	87	610	18,43	0,21	9,23	0,11
PLESLIN TRIGAVOU	Foyer Logement	Public	58	590	11,44	0,20	7,20	0,12
PLESSALA	Foyer Logement	Public	70	711	14,10	0,20	10,52	0,15
PLESTIN-LES-GREVES	Foyer Logement Le Gall	Public	105	650	23,98	0,23	11,78	0,11
PLESTIN-LES-GREVES	Maison de Retaite Notre Dame	Privé	94	511	24,29	0,26	10,53	0,11
PLEUBIAN	Foyer Logement La Maison des Sages	Public	41	594	10,73	0,26	5,50	0,13
PLEUDIHEN SUR RANCE	Maison de Retraite La Consolation	Public	67	678	16,29	0,24	10,89	0,16
PLOEUC-SUR-LIE	Foyer Logement	Public	67	627	13,80	0,21	8,30	0,12
PLOUAGAT	Foyer Logement Guy Maros	Public	58	583	14,80	0,26	6,91	0,12
PLOUARET	Foyer Logement Melchonnec EHPAD	Public	36	766	11,54	0,32	5,93	0,16
PLOUBALAY	Foyer Logement Résidence du Parc	Public	55	549	14,53	0,26	6,95	0,13
PLOUER SUR RANCE	Foyer Logement Pré Suzun	Public	55	691	14,88	0,27	8,12	0,15
PLOUFRAGAN	Foyer Logement	Public	60	542	13,35	0,22	5,90	0,10
PLOUGUENAST	Foyer Logement Résidence Kermaria	Public	31	605	6,72	0,22	3,47	0,11
PLOUHA	Maison de Retaite Résidence Saint-Joseph	Privé	67	634	17,77	0,27	7,68	0,11
PLOUHA	Résidence Les Genêts d'Or	Public	76	534	17,96	0,24	8,35	0,11
PLOUMILLIAU	Foyer Logement	Public	60	553	16,81	0,28	7,72	0,13
POMMERIT LE VICOMTE	Foyer Logement Résidence de l'If	Public	130	705	30,52	0,23	18,35	0,14
PONTRIEUX	Foyer Logement	Public	68	635	16,60	0,24	8,40	0,12
PORDIC	Foyer Logement	Public	57	529	14,41	0,25	7,46	0,13
QUINTIN	Maison de Retaite Hôpital	Public	198	782	51,12	0,26	24,68	0,12
ROSTRENEN	Kéramour EHPAD	Privé	90	852	15,45	0,17	9,47	0,11
ROSTRENEN	Kéramour USLD	Privé	30	900	5,14	0,17	3,57	0,12
ROSTRENEN	Maison de Retaite Mgr Bouché	Public	106	655	20,41	0,19	12,65	0,12
SAINT AGATHON	Foyer Logement Résidence Beau Chêne	Privé	83	772			9,39	0,11
SAINT BRIEUC	MUTUALITE RETRAITE	Privé	294	590	86,34	0,29	40,99	0,14
SAINT BRIEUC	Foyer Logement Edilys	Privé	60	525			5,60	0,09
SAINT BRIEUC	Foyer Logement Prévallon	Public	75	550	18,45	0,25	8,96	0,12
SAINT BRIEUC	Maison de Retraite Montbareil	Privé	124	558	33,19	0,27	12,16	0,10

COMMUNE	NOM DE L'ETABLISSEMENT	STATUT	CAPACITE	GMP	HEBERGEMENT		DEPENDANCE	
					ETP	Ratio	ETP	Ratio
SAINT BRIEUC	Maison de Retraite Les Filles du Saint-Esprit	Privé	100	489	25,24	0,25	10,71	0,11
SAINT BRIEUC	Maison de Retraite CH Les Capucins	Public	472	819	78,22	0,17	67,81	0,14
SAINT BRIEUC	Maison de Retraite Le Cèdre	Privé	40	651			4,98	0,12
SAINT-CAST-LE-GUILDON	Foyer Logement L'Emeraude	Public	48	541	9,34	0,19	6,61	0,14
SAINT JEAN Kerdaniel	Maison de Retraite Résidence Le val d'Or	Privé	66	806			9,44	0,14
SAINT NICOLAS DU PELEM	Foyer Logement Ty Kerjean	Public	59	469	16,08	0,27	7,13	0,12
SAINT-QUAY-PORTRIEUX	Maison de Retraite Jeanne d'Arc	Privé	64	647	17,34	0,27	9,17	0,14
TREBEURDEN	Foyer Logement	Public	60	600	17,13	0,29	8,08	0,13
TREBRIVAN	Maison de Retraite	Public	53	688	15,40	0,29	6,84	0,13
TREGUEUX	Résidence du Parc (Maison de Retraite Intercommunale)	Public	178	635	41,87	0,24	21,87	0,12
TREGUIER	Maison de Retraite Centre Hospitalier	Public	420	807	66,80	0,16	62,27	0,15
TREGUIER	USLD Centre Hospitalier	Public	60	914	8,09	0,13	10,18	0,17
TREMUSON	Résidence la Tourelle d'Argent	Privé	77	769			10,21	0,13
TOTAL			9 168		1 920,14	0,23	1 194,05	0,13

2.2. Coût moyen annuel par place

COMMUNE	NOM DE L'ETABLISSEMENT	HABILITATION	CAPACITE	GMP	HEBERGEMENT		DEPENDANCE	
					MONTANT	COÛT MOYEN	MONTANT	COÛT MOYEN
BEGARD	Foyer Logement Kreiz Ker	Oui	72	602	1 127 174,00 €	15 655,19 €	320 495,00 €	4 451,32 €
BEGARD	Maison de Retaitte Résidence de l'Abbaye	Oui	60	801	1 071 441,44 €	17 857,36 €	356 784,97 €	5 946,42 €
BELLE-ISLE-EN-TERRE	Foyer Logement	Oui	54	648	890 249,57 €	16 486,10 €	278 174,80 €	5 151,39 €
BOURBRIAC	Foyer Logement	Oui	64	649	963 440,80 €	15 053,76 €	275 750,32 €	4 308,60 €
BROONS	Foyer Logement	Oui	76	526	1 157 807,53 €	15 234,31 €	280 007,34 €	3 684,31 €
BROONS	Maison de Retaitte Joachim Fleury	Oui	100	709	1 642 678,08 €	16 426,78 €	474 157,09 €	4 741,57 €
CALLAC	Foyer Logement Résidence La Verte Vallée	Oui	122	576	1 447 380,81 €	11 863,78 €	500 258,23 €	4 100,48 €
CAULNES	Maison de Retaitte	Oui	69	738	1 035 126,79 €	15 001,84 €	385 720,02 €	5 590,15 €
CHATELAUDREN	Foyer Logement	Oui	59	628	900 299,72 €	15 259,32 €	273 764,18 €	4 640,07 €
COLLINEE	Foyer Logement Résidence La Clairière	Oui	46	574	644 058,67 €	14 001,28 €	181 116,39 €	3 937,31 €
CORLAY	Maison de Retaitte	Oui	55	701	937 038,22 €	17 037,06 €	256 042,73 €	4 655,32 €
CREHEN	Maison de Retraite Saint-Joseph	Oui	68	708	1 145 355,40 €	16 843,46 €	383 796,51 €	5 644,07 €
CREHEN	Maison de Retaitte Gibraine	Oui	69	762	1 069 372,89 €	15 498,16 €	430 871,06 €	6 244,51 €
DINAN	Foyer Logement Blanchot	Oui	64	536	935 917,42 €	14 623,71 €	270 774,40 €	4 230,85 €
DINAN	Maison de Retaitte Centre Hospitalier	Oui	297	765	4 779 810,50 €	16 093,64 €	1 597 084,92 €	5 377,39 €
DINAN	Maison de Retaitte Le Connétable	Oui	60	666	1 046 693,38 €	17 444,89 €	318 845,69 €	5 314,09 €
DINAN	Maison de Retaitte Ma Maison	Non	65	572			272 449,19 €	4 191,53 €
DINAN *	Maison de Retaitte Pax	Oui	54	621	1 015 086,39 €	18 797,90 €	263 295,43 €	4 875,84 €
DINAN	USLD Centre Hospitalier	Oui	60	892	1 007 284,59 €	16 788,08 €	402 967,98 €	6 716,13 €
ERQUY	Foyer Logement Résidence de l'Horizon Bleu	Oui	32	595	491 275,34 €	15 352,35 €	143 113,62 €	4 472,30 €
ERQUY *	Maison de Retaitte Résidence Les Jardins d'Erquy	Non	58	817			340 545,24 €	5 871,47 €
EVAN	Foyer Logement Résidence du Clos Heuze	Oui	55	606	733 272,36 €	13 332,22 €	233 640,22 €	4 248,00 €
FREHEL	Foyer Logement des Deux Caps	Oui	58	525	939 886,81 €	16 204,94 €	208 412,99 €	3 593,33 €
GOUAREC	Maison de Retaitte Saint Joseph	Oui	155	700	2 888 640,82 €	18 636,39 €	792 737,22 €	5 114,43 €
GUINGAMP	Foyer Logement Kersalic	Oui	72	543	1 152 939,70 €	16 013,05 €	305 855,62 €	4 247,99 €
HENON	Foyer Logement	Oui	34	496	425 940,63 €	12 527,67 €	138 595,56 €	4 076,34 €
JUGON LES LACS	Foyer Logement Résidence du Prieuré	Oui	50	552	821 116,47 €	16 422,33 €	224 474,05 €	4 489,48 €
LAMBALLE	Centre Hospitalier	Oui	238	746	4 473 669,46 €	18 796,93 €	1 494 522,63 €	6 279,51 €
LAMBALLE	USLD Centre Hospitalier	Oui	30	919	567 699,15 €	18 923,30 €	160 253,11 €	5 341,77 €
LA MOTTE	Foyer Logement Roger Jouan EHPAD	Oui	36	723	534 517,77 €	14 847,72 €	168 627,99 €	4 684,11 €

COMMUNE	NOM DE L'ETABLISSEMENT	HABILITATION	CAPACITE	GMP	HEBERGEMENT		DEPENDANCE	
					MONTANT	COÛT MOYEN	MONTANT	COÛT MOYEN
LANISCAT	Résidence Ti An Diskuizh	Oui	48	603	836 021,90 €	17 417,12 €	209 809,93 €	4 371,04 €
LANNION	Foyer Logement Hernot	Oui	67	472	1 039 507,00 €	15 515,03 €	243 845,00 €	3 639,48 €
LANNION	Maison de Retraite Centre Hospitalier	Oui	190	735	3 036 233,79 €	15 980,18 €	1 015 742,82 €	5 346,01 €
LANNION	Résidence du Parc Ste Anne	Oui	106	539	1 824 061,89 €	17 208,13 €	441 846,23 €	4 168,36 €
LANNION	USLD Centre Hospitalier	Oui	30	897	464 615,28 €	15 487,18 €	210 149,28 €	7 004,98 €
LANVALLAY	Foyer Logement	Oui	60	626	916 775,53 €	15 279,59 €	281 260,42 €	4 687,67 €
LANVOLLON	Foyer Logement Résidence An Héol	Non	92	463			307 940,81 €	3 347,18 €
LA ROCHE-DERRIEN	MAPA Kérambellec	Non	40	656			221 451,20 €	5 536,28 €
LE HINGLE *	Maison de Retraite Résidence Clair Soleil	Oui	44	737	872 096,55 €	19 820,38 €	259 950,21 €	5 907,96 €
LE QUILLIO	Maison de Retraite Le Cosquer	Oui	85	684	1 429 810,64 €	16 821,30 €	430 658,58 €	5 066,57 €
LEZARDRIEUX	Foyer Logement Les Mouettes	Oui	58	561	853 446,10 €	14 714,59 €	228 519,32 €	3 939,99 €
LOGUIVY-PLOUGRAS *	MAPA Saint Emilion	Oui	23	673	450 274,69 €	19 577,16 €	113 118,68 €	4 918,20 €
LOUDEAC	Maison de Retraite Brocéliande	Oui	80	688	1 336 464,95 €	16 705,81 €	384 040,84 €	4 800,51 €
LOUDEAC	Maison de Retraite Centre Hospitalier Intercommunal	Oui	238	727	4 000 280,10 €	16 807,90 €	1 345 519,50 €	5 653,44 €
MAEL CARHAIX	Foyer Logement	Oui	65	686	922 704,79 €	14 195,46 €	282 483,44 €	4 345,90 €
MATIGNON	Résidence Germaine Ledan	Oui	55	646	911 342,35 €	16 569,86 €	285 342,44 €	5 188,04 €
MERDRIGNAC	Foyer Logement	Oui	54	592	743 835,07 €	13 774,72 €	177 017,40 €	3 278,10 €
MERDRIGNAC	Maison de Retraite Bourgneuf	Oui	67	595	942 822,90 €	14 071,98 €	282 300,12 €	4 213,43 €
MONCONTOUR	Maison de Retraite St Thomas de Villeneuve	Oui	280	740	5 382 391,80 €	19 222,83 €	1 387 906,00 €	4 956,81 €
MUR-DE-BRETAGNE	Maison de Retraite Roch Ar Bido	Oui	33	649	642 398,00 €	19 466,61 €	184 074,94 €	5 578,03 €
PABU	Maison de Retraite Centre Hospitalier	Oui	288	685	4 811 148,25 €	16 705,38 €	1 541 005,02 €	5 350,71 €
PAIMPOL (3)	Maison de Retraite Centre Hospitalier	Oui	258	608	4 167 003,09 €	16 151,17 €	1 230 206,46 €	4 768,24 €
PAIMPOL	USLD Centre Hospitalier	Oui	30	957	503 762,31 €	16 792,08 €	224 736,96 €	7 491,23 €
PENVENAN	Foyer Logement	Oui	42	502	617 873,78 €	14 711,28 €	180 623,70 €	4 300,56 €
PERROS-GUIREC	Foyer Logement	Oui	65	758	1 079 863,85 €	16 613,29 €	368 981,01 €	5 676,63 €
PLAINTEL *	Maison de Retraite Résidence Le Roquillieu	Non	60	751			328 667,85 €	5 477,80 €
PLANCOET	Foyer Logement du Petit Bily	Oui	82	682	1 225 199,90 €	14 941,46 €	502 094,86 €	6 123,11 €
PLEDRAN	Maison de Retraite MAPA	Oui	50	588	837 648,65 €	16 752,97 €	211 687,28 €	4 233,75 €
PLELAN LE PETIT	Résidence Les Chênes	Oui	48	571	756 688,71 €	15 764,35 €	207 572,01 €	4 324,42 €
PLEMET	Foyer Logement	Oui	34	602	457 250,90 €	13 448,56 €	144 308,40 €	4 244,36 €
PLENEE-JUGON	Maison de Retraite	Oui	40	733	645 355,61 €	16 133,89 €	248 634,10 €	6 215,85 €
PLENEUF-VAL-ANDRE	Maison de Retraite La Roseraie	Oui	25	765	458 322,06 €	18 332,88 €	147 554,55 €	5 902,18 €
PLERIN	Foyer Logement Résidence Les Ajoncs d'Or	Oui	87	610	1 337 389,11 €	15 372,29 €	382 084,19 €	4 391,77 €

COMMUNE	NOM DE L'ETABLISSEMENT	HABILITATION	CAPACITE	GMP	HEBERGEMENT		DEPENDANCE	
					MONTANT	COÛT MOYEN	MONTANT	COÛT MOYEN
PLESLIN TRIGAVOU	Foyer Logement	Oui	58	590	902 923,29 €	15 567,64 €	239 618,75 €	4 131,36 €
PLESSALA	Foyer Logement	Oui	70	711	1 004 941,19 €	14 356,30 €	323 495,20 €	4 621,36 €
PLESTIN-LES-GREVES	Foyer Logement Le Gall	Oui	105	650	1 494 232,96 €	14 230,79 €	410 244,59 €	3 907,09 €
PLESTIN-LES-GREVES	Maison de Retraite Notre Dame	Oui	94	511	1 572 933,44 €	16 733,33 €	384 723,06 €	4 092,80 €
PLEUBIAN	Foyer Logement La Maison des Sages	Oui	41	594	561 223,65 €	13 688,38 €	177 255,30 €	4 323,30 €
PLEUDIHEN SUR RANCE	Maison de Retraite La Consolation	Oui	67	678	1 024 138,44 €	15 285,65 €	372 452,46 €	5 558,99 €
PLOEUC-SUR-LIE	Foyer Logement	Oui	67	627	1 109 045,05 €	16 552,91 €	304 233,95 €	4 540,81 €
PLOUAGAT	Foyer Logement Guy Maros	Oui	58	583	907 849,99 €	15 652,59 €	241 707,32 €	4 167,37 €
PLOUARET	Foyer Logement Melchonnec EHPAD	Oui	36	766	524 175,46 €	14 560,43 €	181 042,80 €	5 028,97 €
PLOUBALAY	Foyer Logement Résidence du Parc	Oui	55	549	934 948,54 €	16 999,06 €	238 060,91 €	4 328,38 €
PLOUER SUR RANCE	Foyer Logement Pré Suzun	Oui	55	691	856 080,24 €	15 565,10 €	270 755,74 €	4 922,83 €
PLOUFRAGAN	Foyer Logement	Oui	60	542	897 672,95 €	14 961,22 €	257 072,51 €	4 284,54 €
PLOUGUENAST	Foyer Logement Résidence Kermaria	Oui	31	605	462 467,95 €	14 918,32 €	120 482,75 €	3 886,54 €
PLOUHA *	Maison de Retraite Résidence Saint-Joseph	Oui	67	634	1 274 233,22 €	19 018,41 €	308 879,10 €	4 610,14 €
PLOUHA	Résidence Les Genêts d'Or	Oui	76	534	1 112 915,15 €	14 643,62 €	301 059,43 €	3 961,31 €
PLOUMILLIAU	Foyer Logement	Oui	60	553	919 522,30 €	15 325,37 €	254 157,18 €	4 235,95 €
POMMERIT LE VICOMTE	Foyer Logement Résidence de l'If	Oui	130	705	1 801 054,90 €	13 854,27 €	614 592,05 €	4 727,63 €
PONTRIEUX	Foyer Logement	Oui	68	635	1 124 925,95 €	16 543,03 €	313 766,65 €	4 614,22 €
PORDIC	Foyer Logement	Oui	57	529	995 651,10 €	17 467,56 €	265 555,18 €	4 658,86 €
QUINTIN	Maison de Retraite Hôpital	Oui	198	782	3 170 111,22 €	16 010,66 €	1 105 877,47 €	5 585,24 €
ROSTRENEN	Kéramour EHPAD	Oui	90	852	1 480 259,06 €	16 447,32 €	432 808,83 €	4 808,99 €
ROSTRENEN	Kéramour USLD	Oui	30	900	493 502,64 €	16 450,09 €	160 412,11 €	5 347,07 €
ROSTRENEN	Maison de Retraite Mgr Bouché	Oui	106	655	1 500 110,19 €	14 151,98 €	510 247,70 €	4 813,66 €
SAINT AGATHON *	Foyer Logement Résidence Beau Chêne	Non	83	772			420 746,73 €	5 069,24 €
SAINT BRIEUC (1)	MUTUALITE RETRAITE	Oui	294	590	5 150 837,82 €	17 519,86 €	1 328 737,71 €	4 519,52 €
SAINT BRIEUC *	Foyer Logement Edilys	Non	60	525			228 521,44 €	3 808,69 €
SAINT BRIEUC	Foyer Logement Prévallon	Oui	75	550	1 276 888,11 €	17 025,17 €	318 839,31 €	4 251,19 €
SAINT BRIEUC (4)	Maison de Retraite Montbareil	Oui	124	558	2 234 458,26 €	18 019,82 €	514 721,04 €	4 150,98 €
SAINT BRIEUC	Maison de Retraite Les Filles du Saint-Esprit	Oui	100	489	1 781 676,49 €	17 816,76 €	415 341,78 €	4 153,42 €
SAINT BRIEUC	Maison de Retraite CH Les Capucins	Oui	472	819	8 127 565,66 €	17 219,42 €	2 910 292,28 €	6 165,87 €
SAINT BRIEUC *	Maison de Retraite Le Cèdre	Non	40	651			181 724,78 €	4 543,12 €
SAINT-CAST-LE-GUILDO	Foyer Logement L'Emeraude	Oui	48	541	721 823,69 €	15 037,99 €	219 390,35 €	4 570,63 €
SAINT JEAN Kerdaniel *	Maison de Retraite Résidence Le val d'Or	Non	66	806			373 306,69 €	5 656,16 €

COMMUNE	NOM DE L'ETABLISSEMENT	HABILITATION	CAPACITE	GMP	HEBERGEMENT		DEPENDANCE	
					MONTANT	COÛT MOYEN	MONTANT	COÛT MOYEN
SAINT NICOLAS DU PELEM	Foyer Logement Ty Kerjean	Oui	59	469	921 780,22 €	15 623,39 €	222 828,77 €	3 776,76 €
SAINT-QUAY-PORTRIEUX *	Maison de Retaitte Jeanne d'Arc	Oui	64	647	1 190 813,42 €	18 606,46 €	338 768,20 €	5 293,25 €
TREBEURDEN	Foyer Logement	Oui	60	600	1 008 290,73 €	16 804,85 €	264 244,87 €	4 404,08 €
TREBRIVAN	Maison de Retaitte	Oui	53	688	845 579,81 €	15 954,34 €	257 121,94 €	4 851,36 €
TREGUEUX	Maison de Retaitte Intercommunale	Oui	178	635	2 883 194,49 €	16 197,72 €	924 046,28 €	5 191,27 €
TREGUIER	Maison de Retaitte Centre Hospitalier	Oui	420	807	6 649 744,68 €	15 832,73 €	2 488 182,18 €	5 924,24 €
TREGUIER	USLD Centre Hospitalier	Oui	60	914	843 339,54 €	14 055,66 €	441 478,44 €	7 357,97 €
TREMUSON *	Résidence la Tourelle d'Argent	Non	77	769			397 893,88 €	5 167,45 €
TOTAL			9 168		139 108 676,08 €	16 313,91 €	45 778 955,77 €	4 993,34 €

* Tarifs T.T.C.

Pour les Centres Hospitaliers de SAINT-BRIEUC, LOUDEAC et GUINGAMP, la section USLD a fusionné avec la Maison de Retraite lors du conventionnement tripartite.

- (1) La Mutualité Retraite, dont le siège est à Saint-Brieuc, gère 11 établissements : les Foyers Logements de Cavan, Langourla, Saint-Jacut de la Mer, Plouisy, Ploumagoar,
- (2) L'EPAI, dont le siège est à Trégueux, gère 4 établissements : les Maisons de Retraite de La Méaugon, Langueux et Trégueux et le Foyer Logement de Langueux.
- (3) Le Centre Hospitalier, dont le siège est à Paimpol gère 3 Maisons de Retraite : 2 établissements sur Paimpol et une autre à Bréhat
- (4) L'Association "Montbareil", dont le siège est à Saint-Brieuc gère 2 établissements : Les Maisons de Retraite "Montbareil" et "Ermitage Saint Joseph" à Saint Brieuc.

Etablissement habilité à l'aide sociale, mais partiellement non EHPAD		HABILITATION	CAPACITE AUTORISEE	GMP	HEBERGEMENT	
					MONTANT	COÛT MOYEN
PLOUARET	Foyer Logement Melchonnet	Oui	21	281	306 671,39 €	14 603,40 €
LA MOTTE	Foyer Logement Roger Jouan	Oui	8	183	124 671,39 €	15 583,92 €
TOTAL			29		431 342,78 €	14 873,89 €

3) Répartition des établissements par canton (budget retenu) 2010)

CANTON	COMMUNE	NOM	STATUT	CONV. TRIPART.	HABILITATION AIDE SOCIALE	CAPACITE	GMP	JOURNEES PREV	TARIF ANNUEL				TARIF NON RETROACTIF			
									PRIX JOUR EN HEB. (1)	TALON DEPENDANCE	TARIF TOTAL RESIDANT	TARIF - DE 60 ANS	PRIX JOUR EN HEB. (1)	TALON DEPENDANCE	TARIF TOTAL RESIDANT	TARIF - DE 60 ANS
BÉGARD	BÉGARD	Maison de Retraite Résidence de l'Abbaye	Privé	Oui	Oui	60	801	21 810	49,13 €	4,99 €	54,12 €	65,48 €	49,13 €	4,99 €	54,12 €	65,48 €
	BÉGARD	Foyer Logement Kreiz Ker	Public	Oui	Oui	72	602	25 228	44,68 €	4,78 €	49,46 €	57,38 €	44,68 €	4,78 €	49,46 €	57,38 €
BELLE-ISLE-EN-TERRE	BELLE-ISLE-EN-TERRE	Foyer Logement	Public	Oui	Oui	54	648	18 922	47,05 €	5,21 €	52,26 €	61,75 €	47,05 €	5,21 €	52,26 €	61,75 €
	LOUARGAT	Foyer Logement Ti ma Zud	Privé	Oui	Oui	21	590	102 481	50,26 €	5,06 €	55,32 €	63,23 €	51,25 €	5,03 €	56,28 €	63,73 €
BOURBRIAC	BOURBRIAC	Foyer Logement Coat Liou	Public	Oui	Oui	64	649	22 601	42,63 €	4,52 €	47,15 €	54,83 €	42,63 €	4,52 €	47,15 €	54,83 €
BROONS	BROONS	Foyer Logement	Public	Oui	Oui	76	526	27 141	42,66 €	4,01 €	46,67 €	52,98 €	43,04 €	3,99 €	47,03 €	53,47 €
	BROONS	Maison de Retraite Joachim Fleury	Privé	Oui	Oui	100	709	36 380	45,15 €	4,60 €	49,75 €	58,19 €	46,02 €	4,87 €	50,89 €	59,89 €
	ÉRÉAC	Foyer Logement	Privé	Oui	Oui	24	590	102 481	50,26 €	5,06 €	55,32 €	63,23 €	51,25 €	5,03 €	56,28 €	63,73 €
	SÉVIGNAC	Foyer Logement	Privé	Oui	Oui	23	590	102 481	50,26 €	5,06 €	55,32 €	63,23 €	51,25 €	5,03 €	56,28 €	63,73 €
CALLAC-DE-BRETAGNE	CALLAC	Foyer Logement Résidence La Verte Vallée	Public	Oui	Oui	122	576	36 725	39,41 €	5,33 €	44,74 €	53,03 €	39,41 €	5,33 €	44,74 €	53,03 €
CAULNES	CAULNES	Maison de Retraite	Public	Oui	Oui	69	738	24 200	42,77 €	5,13 €	47,90 €	58,71 €	42,77 €	5,13 €	47,90 €	58,71 €
CHATELUDREN	CHATELUDREN	Foyer Logement	Public	Oui	Oui	59	628	21 000	42,87 €	4,70 €	47,57 €	55,91 €	43,77 €	4,72 €	48,49 €	58,47 €
COLLINÉE	COLLINÉE	Foyer Logement Résidence La Clairière	Public	Oui	Oui	46	574	15 613	41,25 €	4,52 €	45,77 €	52,85 €	41,25 €	4,52 €	45,77 €	52,85 €
	LANGOURLA	Foyer Logement Les Camélias	Privé	Oui	Oui	25	590	102 481	50,26 €	5,06 €	55,32 €	63,23 €	51,25 €	5,03 €	56,28 €	63,73 €
CORLAY	CORLAY	Maison de Retraite	Public	Oui	Oui	55	701	19 900	47,09 €	4,44 €	51,53 €	59,95 €	48,26 €	4,86 €	53,12 €	62,38 €
DINAN	DINAN *	Maison de Retraite Pax	Privé	Oui	Oui	54	621	19 399	52,33 €	4,92 €	57,25 €	62,46 €	52,33 €	4,92 €	57,24 €	62,46 €
	DINAN	Centre Hospitalier USLD	Public	Oui	Oui	60	892	21 462	46,93 €	5,49 €	52,42 €	65,71 €	46,93 €	5,49 €	52,42 €	65,71 €
	DINAN	Maison de Retraite Le Connétable	Privé	Oui	Oui	60	666	21 350	49,03 €	5,13 €	54,16 €	63,96 €	49,03 €	5,13 €	54,16 €	63,96 €
	DINAN	Foyer Logement Blanchot	Public	Oui	Oui	64	536	19 771	47,34 €	5,61 €	52,95 €	61,03 €	47,92 €	5,92 €	53,84 €	62,38 €
	DINAN	Maison de Retraite Ma Maison	Privé	Oui	Non	65	572	23 100		4,71 €				5,34 €		
	DINAN	Centre Hospitalier Maison de Retraite	Public	Oui	Oui	297	765	107 000	44,67 €	4,77 €	49,44 €	59,60 €	44,67 €	4,77 €	49,44 €	59,60 €
	LANVALLAY	Foyer Logement	Public	Oui	Oui	60	626	20 916	43,83 €	5,07 €	48,90 €	57,28 €	43,83 €	5,07 €	48,90 €	57,28 €
	LE HINGLE *	Maison de Retraite Résidence Clair Soleil	Privé	Oui	Oui	44	737	15 911	54,81 €	5,61 €	60,42 €	71,15 €	54,81 €	5,61 €	60,42 €	71,15 €
PLOUËHEN-SUR-RANCE	PLOUËHEN-SUR-RANCE	Maison de Retraite La Consolation	Public	Oui	Oui	67	678	23 496	43,59 €	5,54 €	49,13 €	59,44 €	43,59 €	5,54 €	49,13 €	59,44 €
	PLOUËR-SUR-RANCE	Foyer Logement Pré Suzun	Public	Oui	Oui	55	691	19 472	43,96 €	4,88 €	48,84 €	57,87 €	43,96 €	4,88 €	48,84 €	57,87 €
ETABLES-SUR-MER	BINIC	Foyer Logement de l'IC	Public	Non	Non	54	298		APA A DOMICILE							
	ETABLES-SUR-MER	Foyer Logement Les Magnolias	Public	Non	Non	50	289		APA A DOMICILE							
SAINT-QUAY-PORTRIEUX *	SAINT-QUAY-PORTRIEUX *	Maison de Retraite Jeanne d'Arc	Privé	Oui	Oui	64	647	22 656	52,56 €	5,51 €	58,07 €	67,51 €	52,56 €	5,51 €	58,07 €	67,51 €
	ÉVRAN	Résidence du Clos Heuze	Public	Oui	Oui	55	606	18 664	39,29 €	4,81 €	44,10 €	51,81 €	39,29 €	4,81 €	44,10 €	51,81 €
GOUAREC	GOUAREC	Maison de Retraite Saint Joseph	Privé	Oui	Oui	155	700	56 405	51,21 €	4,81 €	56,02 €	65,27 €	51,73 €	4,81 €	56,54 €	66,68 €
	LANISCAT	Résidence Ti An Diskuizh	Public	Oui	Oui	48	603	16 700	50,06 €	4,71 €	54,77 €	62,62 €	50,06 €	4,71 €	54,77 €	62,62 €
GUINGAMP	GUINGAMP	Foyer Logement Kersalic	Public	Oui	Oui	72	543	24 965	46,18 €	4,92 €	51,10 €	58,43 €	48,92 €	4,96 €	53,88 €	61,85 €
	PABU	Maison de Retraite Centre Hospitalier	Public	Oui	Oui	288	685	103 200	46,62 €	5,15 €	51,77 €	61,55 €	46,62 €	5,15 €	51,77 €	61,55 €
	PLOUISY	Foyer Logement "La Colline"	Privé	Oui	Oui	24	590	102 481	50,26 €	5,06 €	55,32 €	63,23 €	51,23 €	5,05 €	56,28 €	63,73 €
	PLOUMAGOAR	Foyer Logement Tianthéol	Privé	Oui	Oui	26	590	102 481	50,26 €	5,06 €	55,32 €	63,23 €	51,23 €	5,05 €	56,28 €	63,73 €
SAINT-AGATHON	SAINT-AGATHON	Foyer Logement Résidence Beau Chêne	Privé	Oui	Non	83	772	30 295		3,92 €				3,92 €		
	JUGON-LES-LACS	Les Lacs Foyer Logement Résidence du Prieuré	Public	Oui	Oui	50	552	17 710	46,36 €	4,82 €	51,18 €	59,04 €	46,36 €	4,82 €	51,18 €	59,04 €
	PLÉNÉE-JUGON	Foyer Logement	Public	Non	Non	34	302		APA A DOMICILE							
LA CHEZE	PLÉNÉE-JUGON	Maison de Retraite MAPAD	Public	Oui	Oui	40	733	14 200	45,45 €	5,70 €	51,15 €	62,96 €	45,45 €	5,70 €	51,15 €	62,96 €
	PLÉMÉT	Foyer Logement	Public	Oui	Oui	34	602	12 064	37,90 €	4,68 €	42,58 €	49,86 €	37,90 €	4,68 €	42,58 €	49,86 €
LA ROCHE-DERRIEN	CAVAN	Foyer Logement Kervallo	Privé	Oui	Oui	21	590	102 481	50,26 €	5,06 €	55,32 €	63,23 €	51,23 €	5,03 €	56,28 €	63,73 €
	LA ROCHE-DERRIEN	La Roche Derrien MAPA Kérambellec	Public	Oui	Non	40	656	13 939		5,54 €				5,79 €		
LAMBALLE	LAMBALLE	Foyer Logement	Public	Non	Non	58	197		APA A DOMICILE							
	LAMBALLE	Lamballe Maison de Retraite Hôpital Villedeneu	Public	Oui	Oui	238	746	85 286	52,45 €	5,69 €	58,14 €	69,98 €	52,65 €	5,71 €	58,36 €	70,25 €
	LAMBALLE	Lamballe USLD Hôpital Villedeneu	Public	Oui	Oui	30	919	10 912	52,03 €	4,00 €	56,03 €	66,71 €	52,03 €	4,00 €	56,03 €	66,71 €
LANGUEUX	HILLION	Foyer Logement de la presqu'île	Public	Non	Non	24	289		APA A DOMICILE							
	LANGUEUX	Résidence du Parc (MRI)	Public	Oui	Oui	98	635	61 894	46,58 €	5,58 €	52,16 €	61,51 €	46,58 €	5,58 €	52,16 €	61,51 €
	TRÉGUEUX	Résidence du Parc (MRI)	Public	Oui	Oui	178	635	61 894	46,58 €	5,58 €	52,16 €	61,51 €	46,58 €	5,58 €	52,16 €	61,51 €
LANNION	LANNION	Centre Hospitalier USLD	Public	Oui	Oui	30	897	10 600	43,83 €	5,25 €	49,08 €	63,66 €	44,20 €	5,29 €	49,49 €	63,99 €
	LANNION	Foyer Logement Hernot	Public	Oui	Oui	67	472	23 608	44,03 €	4,84 €	48,87 €	54,36 €	44,13 €	4,81 €	48,94 €	55,49 €
	LANNION	Résidence du Parc Ste Anne	Public	Oui	Oui	106	539	37 915	48,11 €	4,97 €	53,08 €	59,76 €	48,11 €	4,97 €	53,08 €	59,76 €
	LANNION	Centre Hospitalier Maison de Retraite	Public	Oui	Oui	190	735	66 400	45,73 €	4,97 €	50,70 €	61,02 €	46,00 €	5,09 €	51,09 €	61,34 €

CANTON	COMMUNE	NOM	STATUT	CONV. TRIPART.	HABILITATION AIDE SOCIALE	CAPACITE	GMP	JOURNEES PREV	TARIF ANNUEL				TARIF NON RETROACTIF					
									PRIX JOUR EN HEB. (1)	TALON DEPENDANCE	TARIF TOTAL RESIDANT	TARIF - DE 60 ANS	PRIX JOUR EN HEB. (1)	TALON DEPENDANCE	TARIF TOTAL RESIDANT	TARIF - DE 60 ANS		
LANVOLLON	LANVOLLON	Foyer Logement Résidence An Héol	Public	Oui	Non	92	463	31 901			4,65 €				4,65 €			
	POMMERIT-LE-VICOMTE	Foyer Logement Résidence de l'if	Public	Oui	Oui	130	705	45 315	39,75 €	4,50 €	44,25 €	53,31 €	39,75 €	4,50 €	44,25 €	53,31 €		
LÉZARDRIEUX	LEZARDRIEUX	Foyer Logement Les Mouettes	Public	Oui	Oui	58	561	20 112	42,43 €	4,73 €	47,16 €	53,80 €	43,92 €	5,40 €	49,32 €	56,86 €		
	PLEUBIAN	Foyer Logement La Maison des Sages	Public	Oui	Oui	41	594	14 516	38,66 €	4,84 €	43,50 €	50,87 €	38,66 €	4,84 €	43,50 €	50,87 €		
LOUDÉAC	LA MOTTE	Foyer Logement Roger Jouan	Public	Oui	Oui	36	723	12 812	41,72 €	4,34 €	46,06 €	54,88 €	41,72 €	4,94 €	46,66 €	54,88 €		
	LA MOTTE	Foyer Logement Roger Jouan (partie non médicalisée)	Public	Non	Oui	8	183	2 847	43,71 €		43,71 €		43,71 €		43,71 €		43,71 €	
	LOUDÉAC	Maison de Retraite Brocéliande	Public	Oui	Oui	80	688	28 259	47,29 €	4,50 €	51,79 €	60,88 €	47,92 €	4,73 €	52,65 €	62,34 €		
	LOUDÉAC	Centre Hospitalier Intercommunal Maison de Retraite	Public	Oui	Oui	238	727	85 219	46,94 €	5,17 €	52,11 €	62,73 €	46,94 €	5,17 €	52,11 €	62,73 €		
MAËL-CARHAIX	MAËL CARHAIX	Foyer Logement	Public	Oui	Oui	65	686	21 850	42,23 €	4,56 €	46,79 €	55,16 €	42,23 €	4,56 €	46,79 €	55,16 €		
	TREBRIVAN	Maison de Retraite	Public	Oui	Oui	53	688	19 140	44,18 €	4,68 €	48,86 €	57,45 €	44,18 €	4,68 €	48,86 €	57,45 €		
MATIGNON	FRÉHEL	Foyer Logement des Deux Caps	Public	Oui	Oui	58	525	19 826	47,41 €	4,50 €	51,91 €	57,92 €	47,41 €	4,50 €	51,91 €	57,92 €		
	MATIGNON	Résidence Germaine Ledan	Public	Oui	Oui	55	646	19 341	47,12 €	5,56 €	52,68 €	61,87 €	47,12 €	5,56 €	52,68 €	61,87 €		
	SAINT-CAST-LE-GUILDON	Foyer Logement L'Emeraude	Public	Oui	Oui	48	541	16 011	45,08 €	5,55 €	50,63 €	58,42 €	45,08 €	5,55 €	50,63 €	58,42 €		
MERDRIGNAC	MERDRIGNAC	Foyer Logement Les Genêts	Public	Oui	Oui	54	592	19 118	38,91 €	3,58 €	42,49 €	48,17 €	38,91 €	3,58 €	42,49 €	48,17 €		
	MERDRIGNAC	Maison de Retraite Bourgneuf	Privé	Oui	Oui	67	595	24 005	39,28 €	4,63 €	43,91 €	51,04 €	39,28 €	4,63 €	43,91 €	51,04 €		
MONCONTOUR	HÉNON	Foyer Logement	Public	Oui	Oui	34	496	11 444	37,22 €	5,61 €	42,83 €	49,33 €	37,33 €	5,88 €	43,21 €	49,90 €		
	MONCONTOUR	Maison de Retraite St Thomas de Villeneuve	Privé	Oui	Oui	280	740	101 000	53,29 €	4,46 €	57,75 €	67,03 €	53,29 €	4,46 €	57,75 €	67,03 €		
MUR-DE-BRETAGNE	MUR-DE-BRETAGNE	Maison de Retraite Roch Ar Bido	Public	Oui	Oui	33	649	11 835	54,28 €	5,30 €	59,58 €	69,83 €	54,28 €	5,30 €	59,58 €	69,83 €		
	BRÉHAT	Maison de Retraite Kreiz Ar Mor	Public	Oui	Oui	50	608	91 042	45,77 €	5,11 €	50,88 €	59,28 €	45,77 €	5,11 €	50,88 €	59,28 €		
PAIMPOL	PAIMPOL	Foyer Logement Le Quinic	Public	Non	Non	66	257		APA A DOMICILE									
	PAIMPOL	Centre Hospitalier USLD	Public	Oui	Oui	30	957	10 844	46,46 €	5,58 €	52,04 €	67,18 €	46,46 €	5,58 €	52,04 €	67,18 €		
	PAIMPOL	Centre Hospitalier Maison de Retraite	Public	Oui	Oui	258	608	91 042	45,77 €	5,11 €	50,88 €	59,28 €	45,77 €	5,11 €	50,88 €	59,28 €		
PERROS-GUIREC	LOUANNEC	Foyer Logement Kerguen	Privé	Oui	Oui	47	590	102 481	50,26 €	5,06 €	55,32 €	63,23 €	51,25 €	5,03 €	56,28 €	63,73 €		
	PERROS-GUIREC	Foyer Logement	Public	Oui	Oui	65	758	22 774	47,42 €	5,18 €	52,60 €	63,62 €	47,60 €	5,22 €	52,82 €	63,61 €		
	TRÉBEURDEN	Foyer Logement Le Gavel	Public	Oui	Oui	60	600	20 696	48,72 €	4,78 €	53,50 €	61,49 €	48,72 €	4,78 €	53,50 €	61,49 €		
	TRÉGASTEL	Foyer Logement Ti Langastel	Public	Non	Non	48	189		APA A DOMICILE									
	TRÉLÉVERN	Foyer Logement Louis Adam	Privé	Oui	Oui	34	590	102 481	50,26 €	5,06 €	55,32 €	63,23 €	51,25 €	5,03 €	56,28 €	63,73 €		
	TRÉVOU-TRÉGUIGNEC	Foyer Logement Les Glycines	Public	Non	Non	27	239		APA A DOMICILE									
PLANCOËT	CORSEUL	Foyer Logement	Public	Non	Non	30	320		APA A DOMICILE									
	CRÉHEN	Maison de Retraite Saint-Joseph	Privé	Oui	Oui	68	708	24 350	47,04 €	5,19 €	52,23 €	62,80 €	47,09 €	5,21 €	52,30 €	63,07 €		
	CRÉHEN	Maison de Retraite Giblaine	Public	Oui	Oui	69	762	24 150	44,28 €	5,78 €	50,06 €	62,12 €	44,28 €	5,78 €	50,06 €	62,12 €		
	PLANCOËT	Foyer Logement du Petit Bily	Public	Oui	Oui	81	682	28 434	43,09 €	6,26 €	49,35 €	60,75 €	44,54 €	6,31 €	49,85 €	61,33 €		
PLÉLAN-LE-PETIT	PLÉLAN-LE-PETIT	Résidence Les Chênes	Public	Oui	Oui	48	571	16 538	45,75 €	4,95 €	50,70 €	58,31 €	45,75 €	4,95 €	50,70 €	58,31 €		
PLÉNEUF-VAL-ANDRÉ	ERQUY	Foyer Logement Résidence de l'Horizon Bleu	Public	Oui	Oui	32	595	10 750	45,70 €	5,10 €	50,80 €	59,01 €	45,70 €	5,10 €	50,80 €	59,01 €		
	ERQUY *	Maison de Retraite Résidence Les Jardins d'Erquy	Privé	Oui	Non	58	817	20 534		5,07 €				5,07 €				
	PLÉNEUF-VAL-ANDRÉ	Maison de Retraite La Roseraie	Public	Oui	Oui	25	765	9 115	50,28 €	5,10 €	55,38 €	66,47 €	50,28 €	5,10 €	55,38 €	66,47 €		
PLÉRIN	PLÉRIN	Résidence Les Ajoncs d'Or	Public	Oui	Oui	87	610	30 485	43,87 €	4,64 €	48,51 €	56,40 €	43,87 €	4,64 €	48,51 €	56,40 €		
	PORDIC	Foyer Logement	Public	Oui	Oui	57	529	19 987	49,81 €	5,42 €	55,23 €	63,10 €	49,81 €	5,42 €	55,23 €	63,10 €		
	TRÉMUSON *	Résidence La Tourelle d'Argent	Privé	Oui	Non	77	769	26 418		4,78 €				4,78 €				
PLESTIN-LES-GRÈVES	PLESTIN-LES-GRÈVES	Maison de Retraite Notre Dame	Privé	Oui	Oui	94	511	33 624	46,78 €	4,88 €	51,66 €	58,22 €	47,02 €	4,92 €	51,94 €	58,56 €		
	PLESTIN-LES-GRÈVES	Foyer Logement Le Gall	Public	Oui	Oui	105	650	37 300	40,06 €	3,97 €	44,03 €	51,06 €	40,06 €	3,97 €	44,03 €	51,06 €		
	PLOUMILLIAU	Foyer Logement	Public	Oui	Oui	60	553	21 243	43,29 €	4,98 €	48,27 €	55,25 €	43,29 €	4,98 €	48,27 €	55,25 €		
	TRÉDREZ	Foyer Logement Ti Ar Re Vur	Privé	Oui	Oui	21	590	102 481	50,26 €	5,06 €	55,32 €	63,23 €	51,25 €	5,03 €	56,28 €	63,73 €		
PLOEUC-SUR-LIÉ	PLAINTEL	Résidence Le Roquillieu	Privé	Oui	Non	60	751	21 418		4,84 €				4,84 €				
	PLOEUC-SUR-LIÉ	Foyer Logement Louis Morel	Public	Oui	Oui	67	627	23 751	46,69 €	4,78 €	51,47 €	59,50 €	49,24 €	4,72 €	53,96 €	62,63 €		
PLOUAGAT	PLOUAGAT	Foyer Logement Guy Maros	Public	Oui	Oui	58	583	20 323	44,67 €	4,72 €	49,39 €	56,56 €	45,24 €	4,76 €	50,00 €	57,51 €		
	SAINT JEAN Kerdaniel *	Résidence Le val d'Or	Privé	Oui	Non	66	806	23 488		4,87 €				4,87 €				
PLOUARET	LOGUIVY-PLOUGRAS *	Résidence Saint Emilion	Privé	Oui	Oui	23	673	8 353	53,91 €	4,60 €	58,51 €	67,45 €	55,10 €	4,63 €	59,73 €	68,73 €		
	PLOUARET	Foyer Logement Melchonnec	Public	Oui	Oui	36	766	12 200	42,97 €	4,66 €	47,63 €	57,80 €	42,97 €	4,66 €	47,63 €	57,80 €		
	PLOUARET	Foyer Logement Melchonnec (partie non médicalisée)	Public	Oui	Oui	21	281	7 128	42,95 €		42,95 €	42,95 €	42,95 €		42,95 €			
PLOUBALAY	PLESLIN-TRIGAVOU	Foyer Logement	Public	Oui	Oui	58	590	20 080	44,97 €	4,69 €	49,66 €	56,90 €	44,97 €	4,69 €	49,66 €	56,90 €		
	PLOUBALAY	Résidence du Parc	Public	Oui	Oui	55	549	19 324	48,38 €	5,02 €	53,40 €	60,70 €	48,38 €	5,02 €	53,40 €	60,70 €		
	SAINT-JACUT-DE-LA-MER	Foyer Logement Les Tamaris	Privé	Oui	Oui	31	590	102 481	50,26 €	5,06 €	55,32 €	63,23 €	51,25 €	5,03 €	56,28 €	63,73 €		
PLOUFRAGAN	LA MÉAUGON	Résidence du Parc (MRI)	Public	Oui	Oui	40	635	61 894	46,58 €	5,58 €	52,16 €	61,51 €	46,58 €	5,58 €	52,16 €	61,51 €		
	PLÉDRAN	Maison de Retraite Résidence Bel Orient	Public	Oui	Oui	50	588	17 520	47,81 €	4,60 €	52,41 €	59,89 €	47,81 €	4,60 €	52,41 €	59,89 €		
	PLOUFRAGAN	Foyer Logement d'Argoat	Public	Oui	Oui	60	542	20 520	43,75 €	5,21 €	48,96 €	56,27 €	45,95 €	5,98 €	51,93 €	58,06 €		

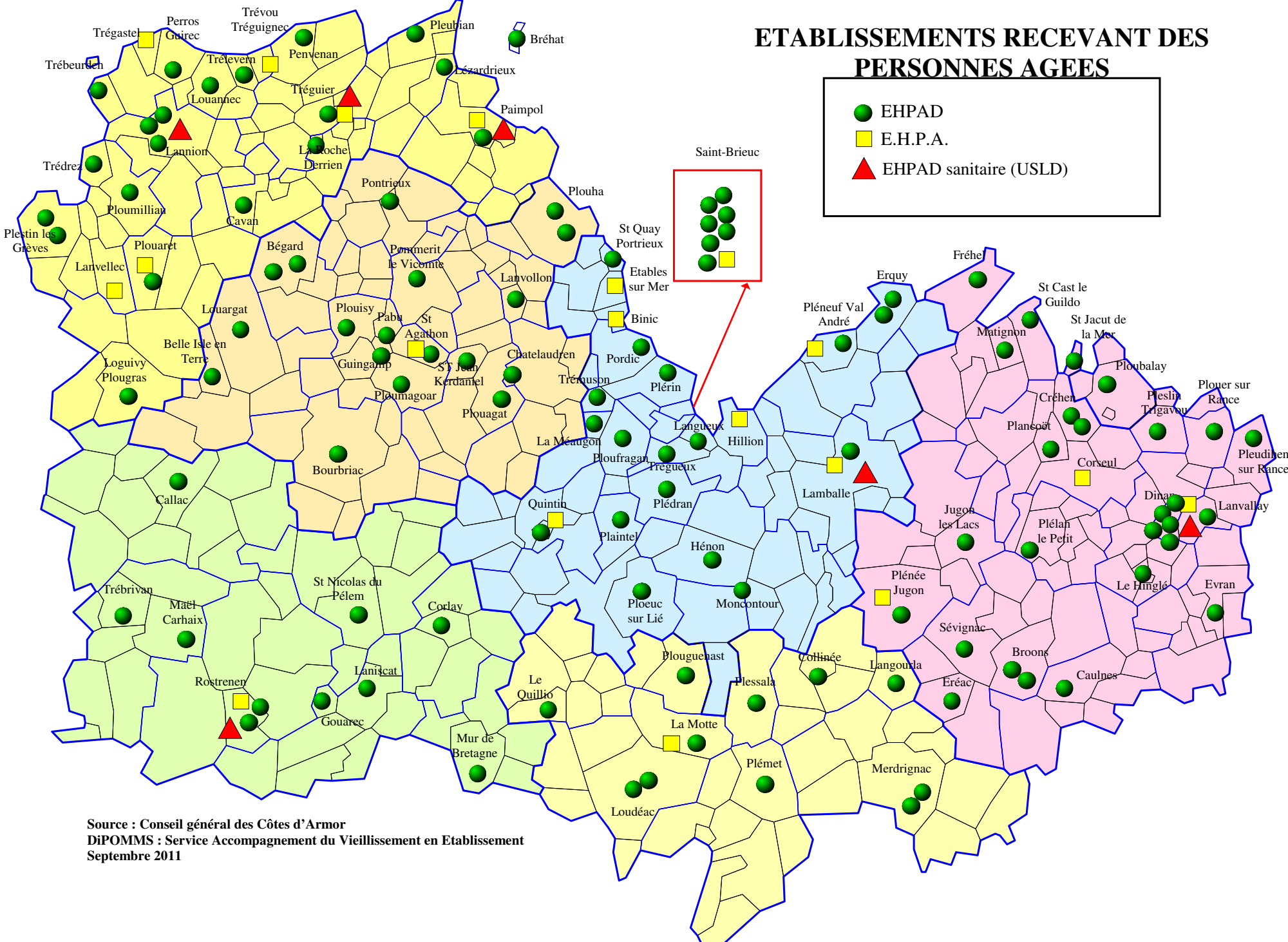
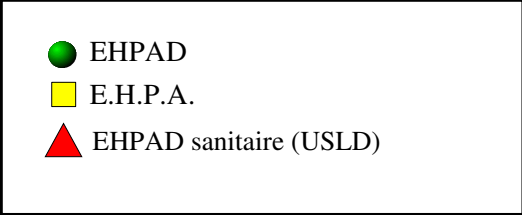
CANTON	COMMUNE	NOM	STATUT	CONV. TRIPART.	HABILITATION AIDE SOCIALE	CAPACITE	GMP	JOURNEES PREV	TARIF ANNUEL				TARIF NON RETROACTIF			
									PRIX JOUR EN HEB. (1)	TALON DEPENDANCE	TARIF TOTAL RESIDENT	TARIF - DE 60 ANS	PRIX JOUR EN HEB. (1)	TALON DEPENDANCE	TARIF TOTAL RESIDENT	TARIF - DE 60 ANS
PLOUGUENAST	PLESSALA	Foyer Logement	Public	Oui	Oui	70	711	24 528	40,97 €	4,26 €	45,23 €	54,16 €	43,08 €	4,85 €	47,93 €	58,57 €
	PLOUGUENAST	Résidence Kermaria	Public	Oui	Oui	31	605	11 000	42,04 €	4,40 €	46,44 €	53,00 €	42,04 €	4,40 €	46,44 €	53,00 €
PLOUHA	PLOUHA *	Maison de Retraite Résidence Saint-Joseph	Privé	Oui	Oui	67	634	24 208	52,63 €	4,83 €	57,46 €	65,40 €	52,63 €	4,83 €	57,47 €	65,40 €
	PLOUHA	Résidence Les Genêts d'Or	Public	Oui	Oui	76	534	26 353	42,23 €	4,74 €	46,97 €	53,66 €	42,23 €	4,74 €	46,97 €	53,66 €
PONTRIEUX	PONTRIEUX	Foyer Logement Les Magnolias	Public	Oui	Oui	68	635	24 000	46,87 €	4,61 €	51,48 €	59,95 €	46,87 €	4,61 €	51,48 €	59,95 €
QUINTIN	QUINTIN	Foyer Logement du Pavillon	Public	Non	Non	64	197		APA A DOMICILE							
	QUINTIN	Hôpital Maison de Retraite	Public	Non	Oui	198	782	70 150	45,19 €	4,98 €	50,17 €	60,95 €	45,19 €	4,98 €	50,17 €	60,95 €
ROSTRENEEN	ROSTRENEEN	Résidence Kéramour ULSD	Privé	Non	Oui	30	900	10 793	45,72 €	3,99 €	49,71 €	60,59 €	45,72 €	3,99 €	49,71 €	60,59 €
	ROSTRENEEN	Résidence Kéramour EHPAD	Privé	Oui	Oui	90	852	32 646	45,34 €	3,75 €	49,09 €	58,60 €	45,34 €	3,75 €	49,09 €	58,60 €
	ROSTRENEEN	Maison de Retraite Mgr Bouché	Public	Oui	Oui	106	655	37 915	39,57 €	4,67 €	44,24 €	53,02 €	39,30 €	5,59 €	44,89 €	55,61 €
SAINT-BRIEUC	SAINT-BRIEUC	Centre Hospitalier Maison de Retraite	Public	Oui	Oui	472	819	167 225	48,60 €	5,17 €	53,77 €	66,01 €	48,73 €	5,17 €	53,90 €	66,14 €
	SAINT-BRIEUC *	Foyer Logement Edilys	Privé	Oui	Non	60	525	21 522		4,46 €				4,46 €		
	SAINT-BRIEUC	Foyer Logement Les Villages	Public	Non	Non	86	136		APA A DOMICILE							
	SAINT-BRIEUC	Foyer Logement Prévallon	Public	Oui	Oui	75	550	25 596	49,89 €	4,74 €	54,63 €	62,34 €	51,08 €	4,56 €	55,64 €	64,48 €
	SAINT-BRIEUC	Maison de Retraite Ermitage Saint Joseph	Privé	Oui	Oui	124	558	44 683	50,01 €	4,80 €	54,81 €	61,53 €	50,01 €	4,80 €	54,81 €	61,53 €
	SAINT-BRIEUC	Maison de Retraite Les Filles du Saint-Esprit	Privé	Oui	Oui	100	489	35 800	49,77 €	5,16 €	54,93 €	61,37 €	49,77 €	5,16 €	54,93 €	61,37 €
	SAINT-BRIEUC	Maison de Retraite Montbareil	Privé	Oui	Oui	124	558	44 683	50,01 €	4,80 €	54,81 €	61,53 €	50,01 €	4,80 €	54,81 €	61,53 €
SAINT-BRIEUC *	Maison de Retraite Le Cèdre	Privé	Oui	Non	40	651	14 015		4,81 €				4,81 €			
SAINT-NICOLAS-DU-PELEM	SAINT-NICOLAS-DU-PELEM	Foyer Logement Ty Kerjean	Public	Oui	Oui	59	469	20 457	45,06 €	5,01 €	50,07 €	55,95 €	45,06 €	5,01 €	50,07 €	55,95 €
TRÉGUIER	PENVENAN	Foyer Logement Les Korrigans	Public	Oui	Oui	42	502	14 754	41,88 €	5,19 €	47,07 €	54,12 €	41,88 €	5,19 €	47,07 €	54,12 €
	TRÉGUIER	Centre Hospitalier USLD	Public	Non	Oui	60	914	21 569	39,10 €	5,57 €	44,67 €	59,57 €	39,10 €	5,57 €	44,67 €	59,57 €
	TRÉGUIER	Centre Hospitalier Maison de Retraite	Public	Oui	Oui	420	807	150 490	44,19 €	5,01 €	49,20 €	60,72 €	44,19 €	5,01 €	49,20 €	60,60 €
	TRÉGUIER	Foyer Logement Goas Mickaël	Public	Non	Non	50	236		APA A DOMICILE							
UZEL	LE QUILLIO	Maison de Retraite Le Cosquer	Privé	Oui	Oui	85	684	30 069	47,55 €	5,07 €	52,62 €	61,87 €	47,55 €	5,07 €	52,62 €	61,87 €

* Tarifs T.T.C.

(1) Certains établissements pratiquent des modulations de tarifs hébergement (suivant types de logement, couples, etc) et ne facturent pas nécessairement le tarif moyen.






IV - LES CARTES

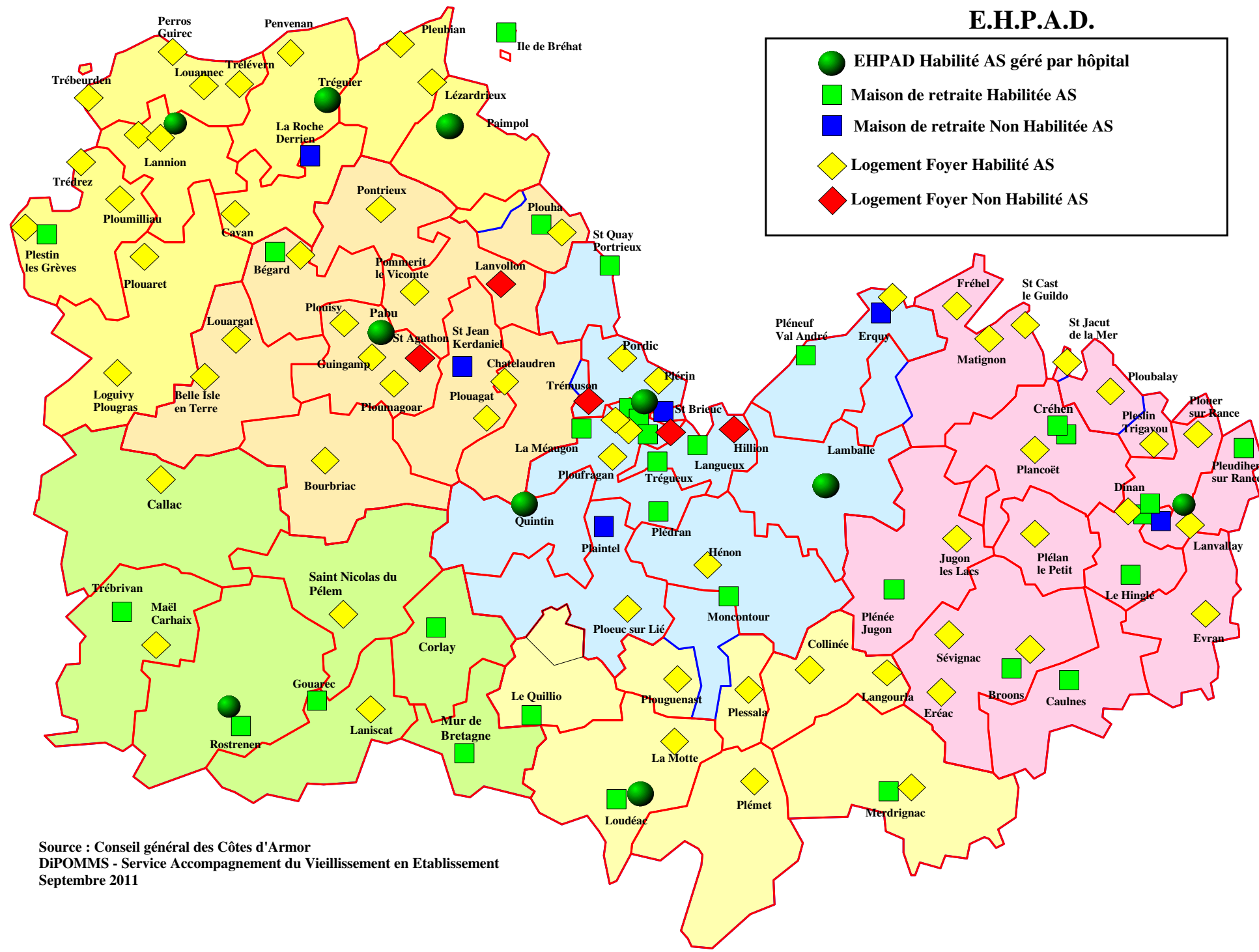
ETABLISSEMENTS RECEVANT DES PERSONNES AGEES



Source : Conseil général des Côtes d'Armor
 DiPOMMS : Service Accompagnement du Vieillissement en Etablissement
 Septembre 2011



E.H.P.A.D.

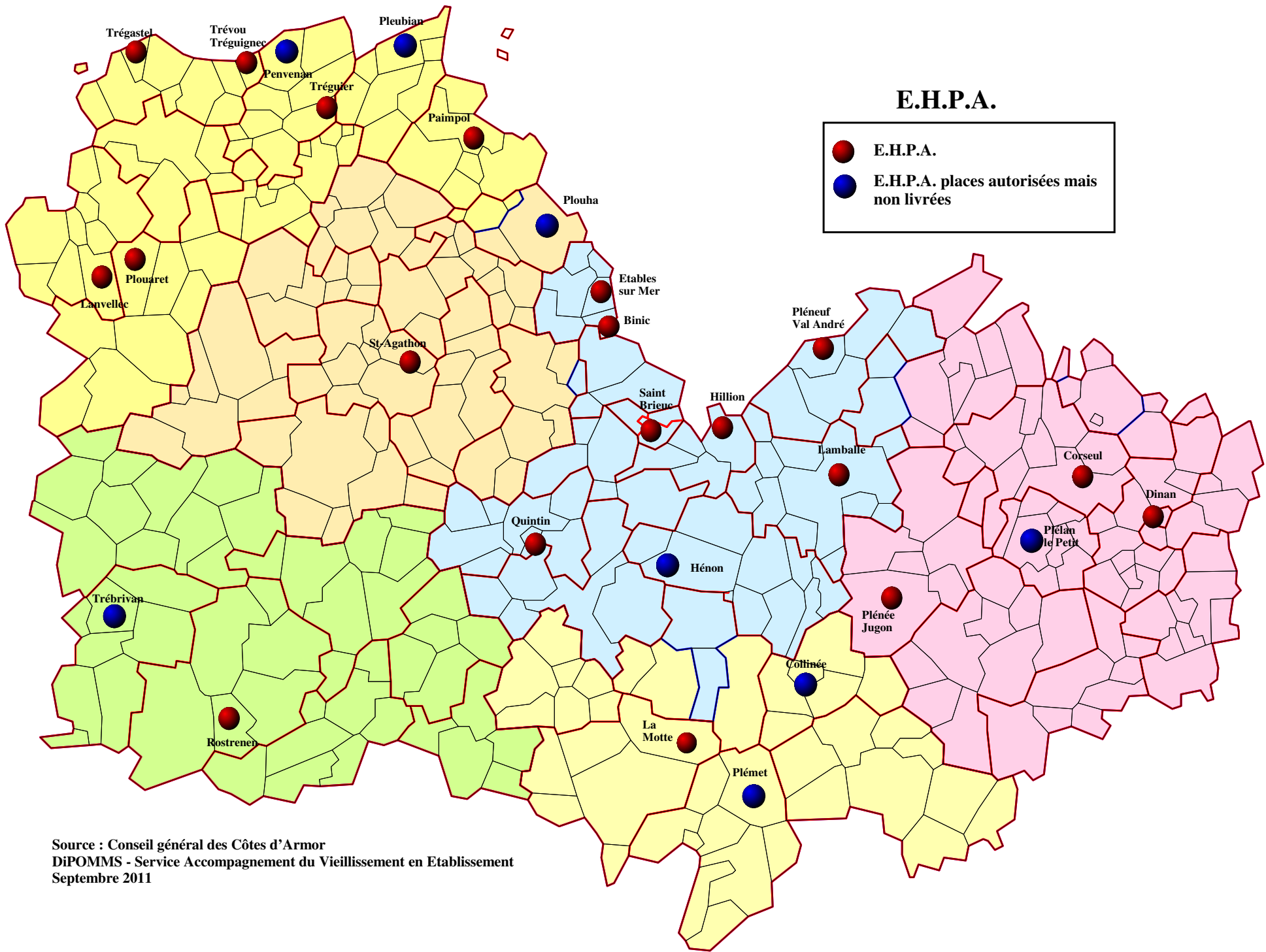
-  EHPAD Habilité AS géré par hôpital
-  Maison de retraite Habilitée AS
-  Maison de retraite Non Habilitée AS
-  Logement Foyer Habilité AS
-  Logement Foyer Non Habilité AS



Source : Conseil général des Côtes d'Armor
 DiPOMMS - Service Accompagnement du Vieillessement en Etablissement
 Septembre 2011

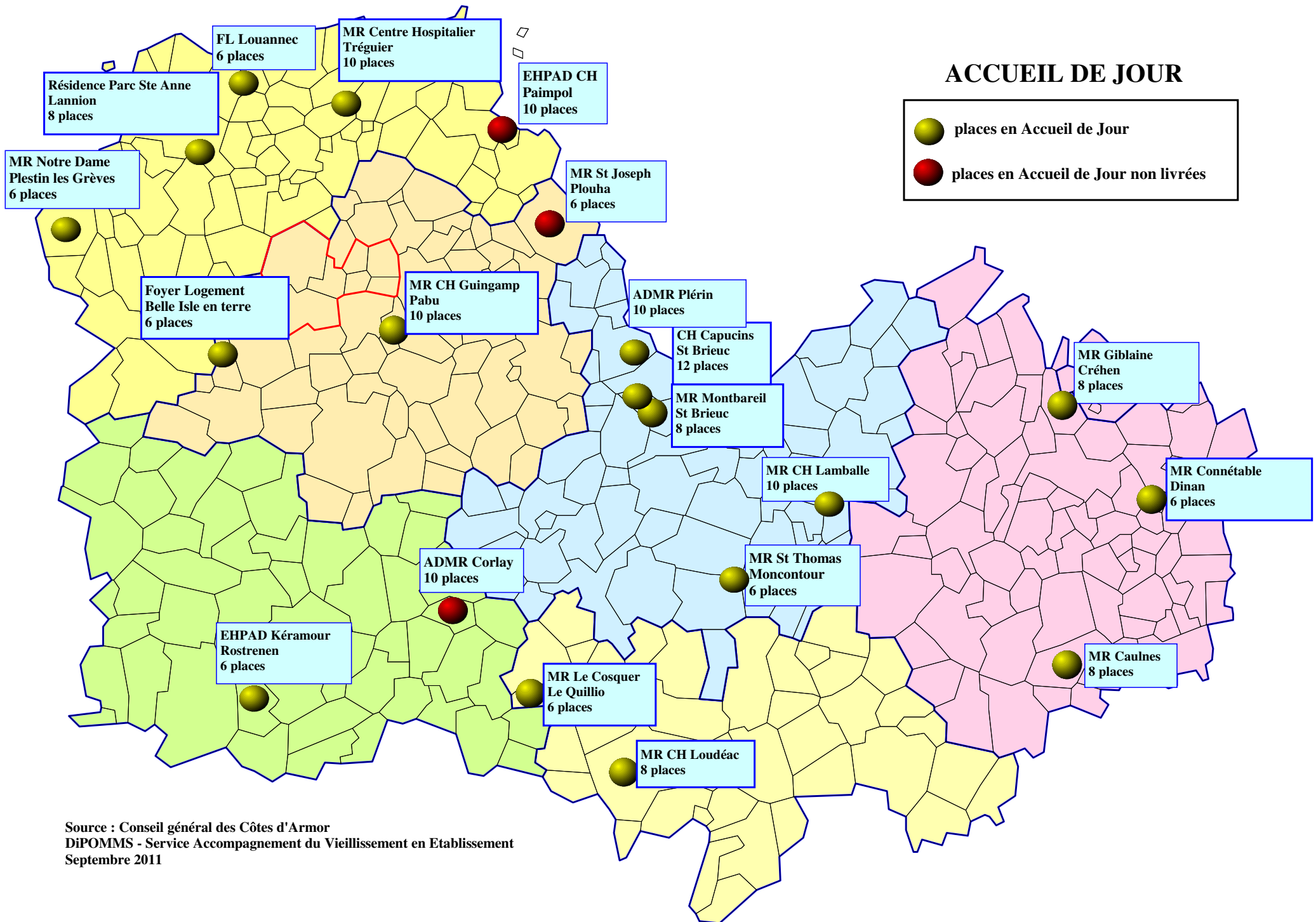
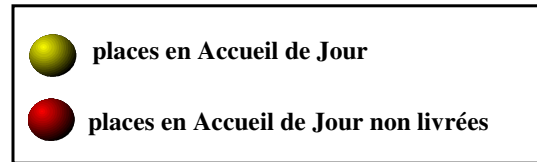
E.H.P.A.

	E.H.P.A.
	E.H.P.A. places autorisées mais non livrées



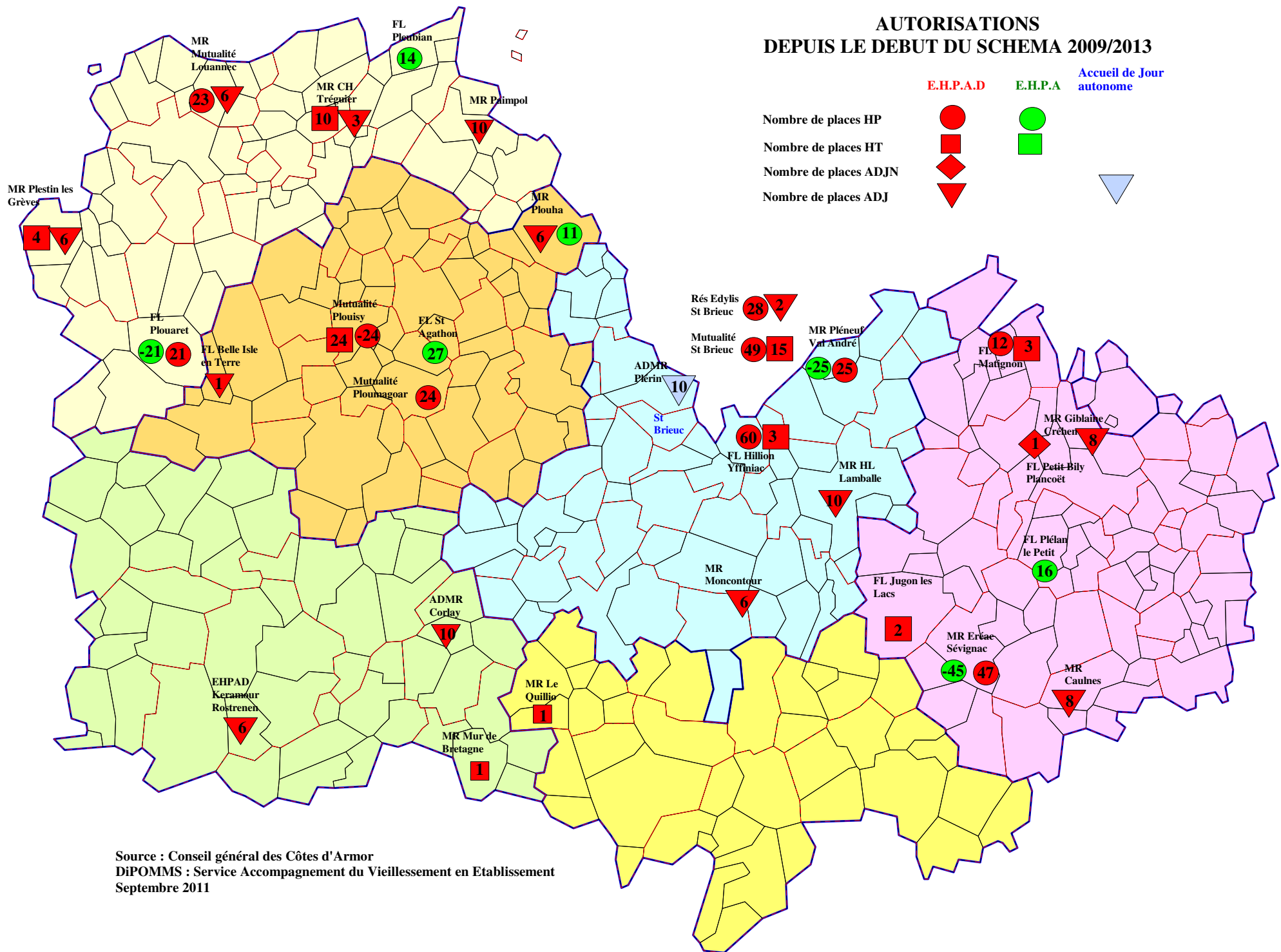
Source : Conseil général des Côtes d'Armor
DiPOMMS - Service Accompagnement du Vieillessement en Etablissement
Septembre 2011

ACCUEIL DE JOUR



Source : Conseil général des Côtes d'Armor
DiPOMMS - Service Accompagnement du Vieillessement en Etablissement
Septembre 2011

AUTORISATIONS DEPUIS LE DEBUT DU SCHEMA 2009/2013



Source : Conseil général des Côtes d'Armor
DiPOMMS : Service Accompagnement du Vieillessement en Etablissement
Septembre 2011