

Conseil général des Côtes d'Armor

— Etablissements —
— Publics & Privés —
— accueillant des —
— personnes âgées —

Bilan de tarification 2010

Conseil général
infos services
► N°Azur 0 810 810 222
Prix d'une communication locale depuis un poste fixe

www.cotesdarmor.fr

Votre Conseil général
les solidarités, assurer l'équilibre



SOMMAIRE

	<u>N° Pages</u>
<u>I - LE BILAN DE LA CAMPAGNE 2010</u>	1
<u>II - QUELQUES REPÈRES</u>	4
1) Capacité des structures par statut et catégorie	5
2) Niveau de dépendance des résidents pour l'ensemble des établissements	7
3) Répartition des établissements par catégorie et par tranche de GMP	8
4) Evolution des dotations globales de dépendance	9
<u>III - LE BILAN DE LA TARIFICATION</u>	10
1) Tarifs	
1.1. Etablissements percevant une dotation globale APA, habilités ou non à recevoir des bénéficiaires de l'aide sociale	11
1.2. Etablissements percevant l'APA "à domicile en établissement"	14
1.3. Accueil de jour	15
2) Effectifs et coûts moyens des E.H.P.A.D.	
2.1. Personnel et ratio d'encadrement	16
2.2. Coût moyen annuel par place	20
3) Répartition des établissements par canton	24
<u>IV - LES CARTES</u>	27

I - BILAN DE LA CAMPAGNE DE TARIFICATION 2010

Bilan de la tarification des établissements d'accueil pour personnes âgées

La situation inédite que nous traversons, le Conseil Général des Côtes d'Armor la subit, comme tous les autres départements français. Les projets de réformes territoriale et fiscale, annoncés et progressivement mis en œuvre par le Gouvernement, sont susceptibles, dans l'hypothèse où ils seraient menés à leur terme, de modifier profondément les modes d'interventions des départements dans leurs relations tant avec les collectivités locales qu'avec les acteurs de la vie associative.

Le bien-être des personnes les plus fragilisées et de leurs familles anime et donne sens à nos actions et il faut aujourd'hui, pour préserver le maillage remarquable du département des Côtes d'Armor, savoir être imaginatif et tisser des coopérations pour se centrer sur l'essentiel, la dignité et le confort de vie. Nous devons ensemble trouver les solutions les plus justes et les plus équitables pour, dans la mesure du possible, optimiser les financements, mieux utiliser les réponses qui existent mais aussi les diversifier.

La démarche de concertation conduite en 2010 avec les établissements et services médico-sociaux des Côtes d'Armor, sera une réelle force, source de richesses et d'intelligence collective, pour faire face à une situation qui s'impose à chacun. L'année 2011 comme annoncé par le Président du Conseil Général sera mise à profit pour poursuivre la réflexion et envisager des modes de financement mieux adaptés à l'exercice de nos compétences partagées. Cela se fera dans une concertation approfondie.

I - Les budgets 2010 :

Dans le cadre d'un budget département contraint pour l'année 2010, le principe de reconduction des budgets autorisés en 2009 a été posé. Une enveloppe complémentaire, votée par l'Assemblée Départementale, a permis de répondre aux augmentations de GMP, au renouvellement des conventions tripartites, mais également à certaines situations exceptionnelles.

Les chiffres clefs relatifs aux premières propositions budgétaires faites par le Conseil Général pour les établissements d'accueil pour personnes âgées sont :

Section hébergement :

Enveloppe complémentaire de 149 000 € (correspondant au montant complémentaire d'aide sociale versée par le Conseil Général) répartie ainsi :

- ✚ 38 000 € suite à augmentation de charges en lien avec les travaux de mise aux normes des bâtiments
- ✚ 11 000 € en lien avec la baisse d'activité liée à des travaux en cours ou pour se rapprocher de la réalité d'exploitation
- ✚ 26 000 € pour des renouvellement de conventions tripartites
- ✚ 16 000 € pour des recalages de charges au regard de comptes administratifs déficitaires
- ✚ 18 000 € pour des engagements pris antérieurement dans les conventions tripartites
- ✚ 13 000 € pour des reprises de résultats déficitaires
- ✚ 21 000 € en lien avec une augmentation de capacité
- ✚ 6 000 € pour des charges diverses

Au niveau de la section hébergement 15 établissements ont gardé le même niveau de charges nettes qu'en 2009 (2 d'entre eux ont fait un recours) et 30 ont gardé le même tarif moyen annuel (4 d'entre eux ont fait un recours).

Section dépendance :

Enveloppe complémentaire de 508 000 € (correspondant à la dotation globale APA versée par le Conseil Général) répartie ainsi :

- ✚ 496 000 € pour les augmentations de GMP
- ✚ 19 000 € pour des engagements pris dans les conventions tripartites
- ✚ 36 000 € pour une augmentation de capacité

- ✚ diminution de 22 000 € pour les charges non reconductibles
- ✚ diminution de 22 000 € de résultats déficitaires à reprendre
- ✚ 1 000 € pour la variation des corrections apportées aux dotations globales (personnes de moins de 60 ans, personnes ayant un domicile de secours hors département).

19 établissements ont vu leur dotation globale APA diminuer (2 établissements ont fait un recours), 28 établissements ont gardé le même niveau de charges nettes qu'en 2009 (aucun n'a fait de recours).

Suite à ces premières propositions du Conseil Général 26 établissements (dont ceux mentionnés ci-dessus) ont fait un recours gracieux. Une enveloppe complémentaire de 36 850 € a été débloquée répartie ainsi :

- ⇒ réajustement de charges au regard du compte administratif : 16,3 %
- ⇒ maintien de la charge du résident : 22,2 %
- ⇒ affectation de résultat corrigée : 49,9 %
- ⇒ correction de résidents : 8,8 %
- ⇒ recalage de charges du groupe III : 1,7 %
- ⇒ charges de personnel : 1,1 %

II - La démarche de concertation ESMS

Une réunion de lancement de cette démarche de concertation a été réalisée dans chacun des six pays durant le mois d'avril 2010 avec pour objet d'informer les partenaires sur les enjeux de la démarche engagée.

Trois groupes de travail composés de responsables d'établissements et de services volontaires ont été mis en place :

- ✚ 1/ Le groupe de travail "référentiel départemental médico-social" a pour objet de préciser les attentes du Conseil Général envers ses partenaires, de définir un langage commun, d'identifier les points de progrès et définir des priorités dans les budgets du Conseil Général. Ce groupe de travail qui a débuté ses travaux en mai, vient de terminer la rédaction du référentiel. Celui-ci a été expérimenté par plusieurs établissements et services avant d'être présenté au comité de pilotage du 1er Octobre 2010. Son utilisation sera généralisée en 2011.
- ✚ 2/ Le groupe de travail "nouvelles relations" est chargé de rédiger une charte qui décline les ambitions, les valeurs et les modalités de travail des partenaires, dont le Conseil Général. Le travail sur la charte des relations entre partenaires, qui a commencé en Juin 2010, est sur le point d'être finalisé.
- ✚ 3/ Le groupe de travail "territoire" a pour objet de faire émerger des situations de coopération, mutualisation, de travail en commun sur le territoire "pays". Ce groupe territoire devrait commencer ses travaux en Novembre 2010.

Un comité de pilotage suit le bon avancement des travaux de cette démarche de concertation. Il s'est réuni les 26 avril, 2 Juillet et 1er Octobre 2010. Une autre réunion est prévue fin novembre.

Une réunion de clôture sera programmée au début de l'année 2011.

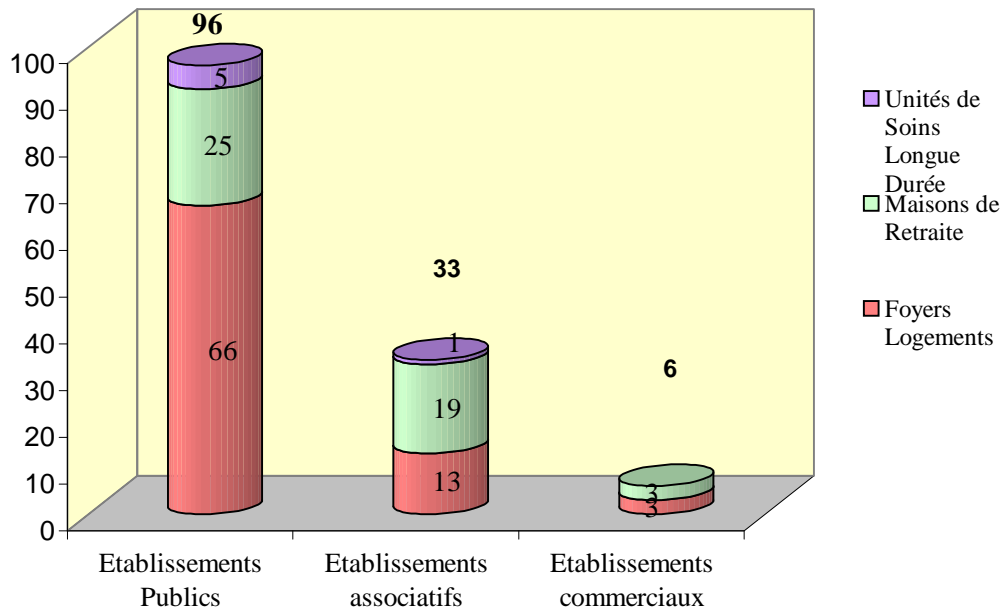
Les bilans de ces réflexions seront disponibles pour la fin de l'année auprès de M. Alain CARIOU.

Cette démarche de concertation sera suivie de la mise en place de visites dans les services à domicile à partir de l'automne 2010.

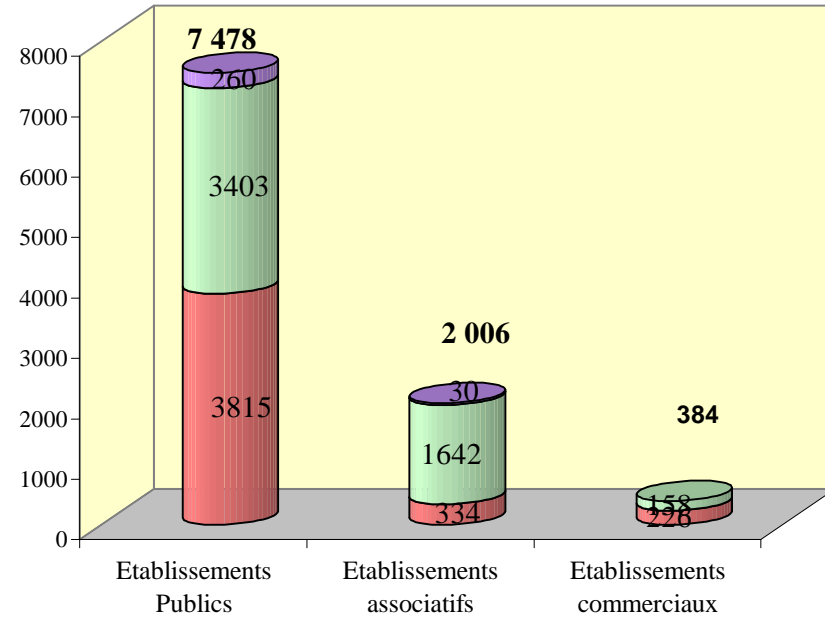
II - QUELQUES REPÈRES

1) Capacité de l'ensemble des structures (EHPAD et EHPA) par statut et catégorie

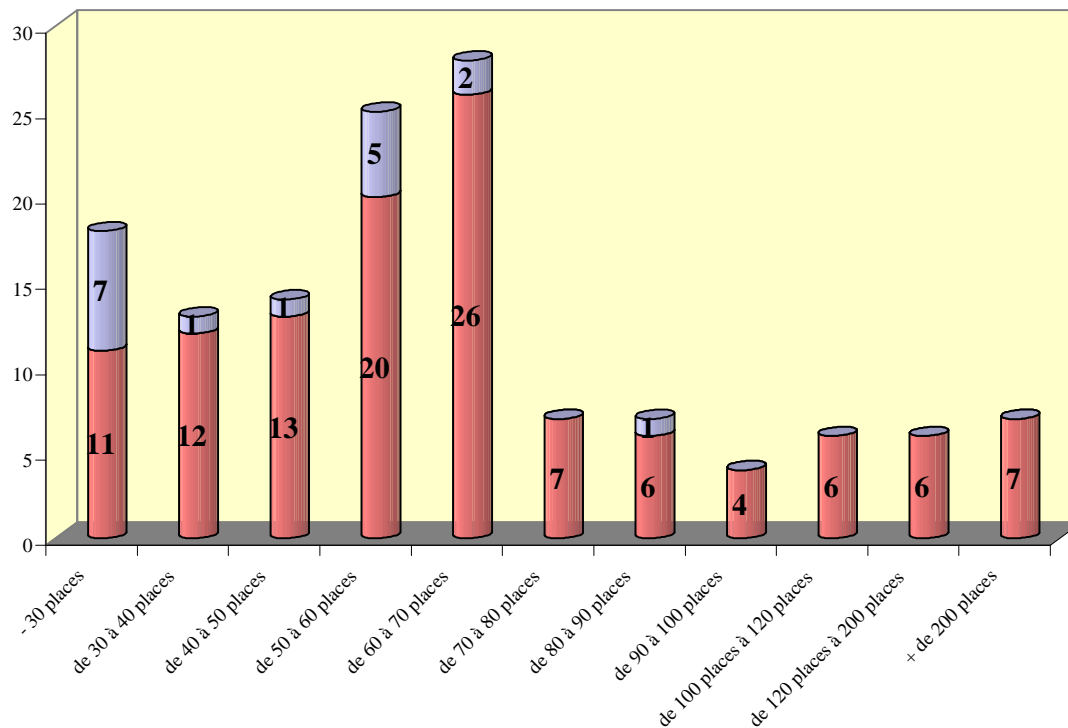
Nombre d'établissements



Capacité en nombre de place des établissements



Répartition des établissements par capacités



Nombre de places EHPAD : 9 161

Nombre de places EHPA : 707



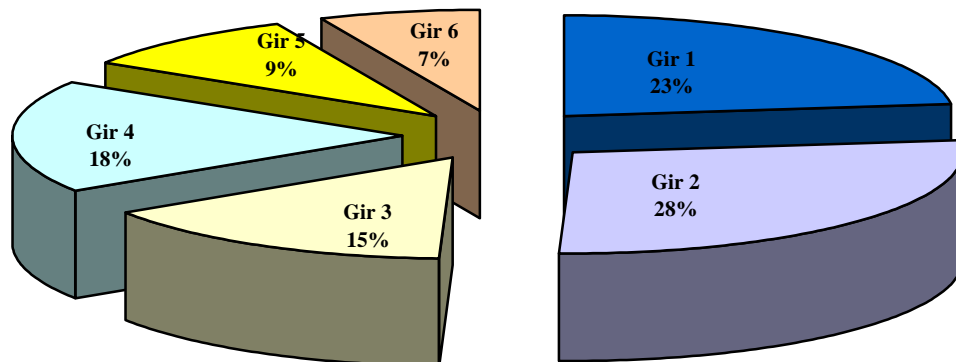
Commentaires :

Les établissements regroupés dans le cadre d'un EHPAD sont présentés individuellement sur ce graphique :

- * Mutualité Retraite : 297 places pour 11 sites
- * Maison de Retraite Intercommunale de TREGUEUX-LANGUEUX-LA MEAUGON : 178 places pour 3 sites
- * Maison de Retraite du Centre Hospitalier de PAIMPOL : 258 places pour 2 sites
- * Maison de Retraite "Montbareil" à SAINT BRIEUC : 124 places pour 2 sites

2) Niveau de dépendance des résidents pour les EHPAD

Répartition des Gir pour l'ensemble des établissements



Nombre de résidents :

Gir 1/2 : 4 640

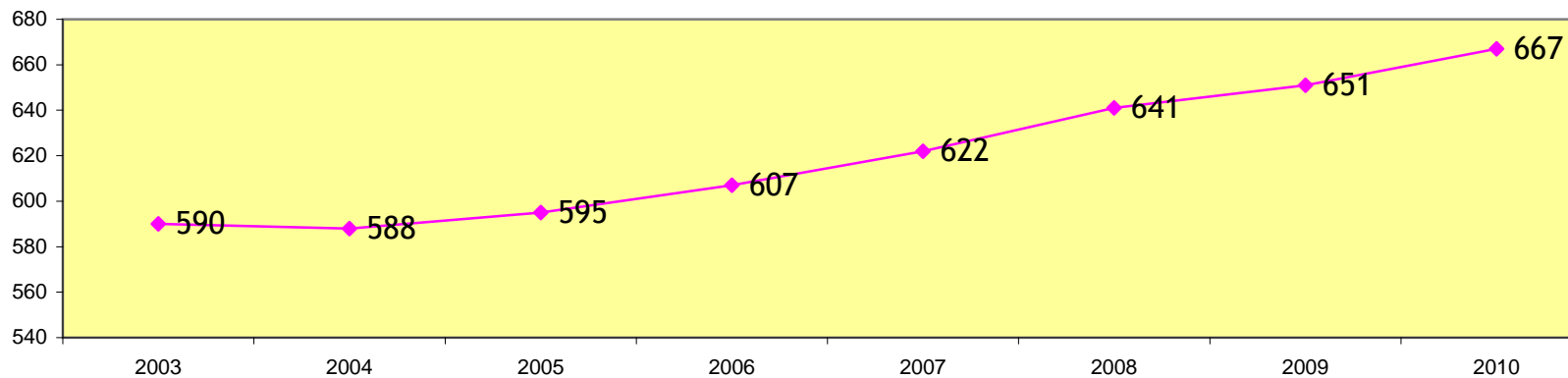
Gir 3/4 : 3 064

Gir 5/6 : 1 472

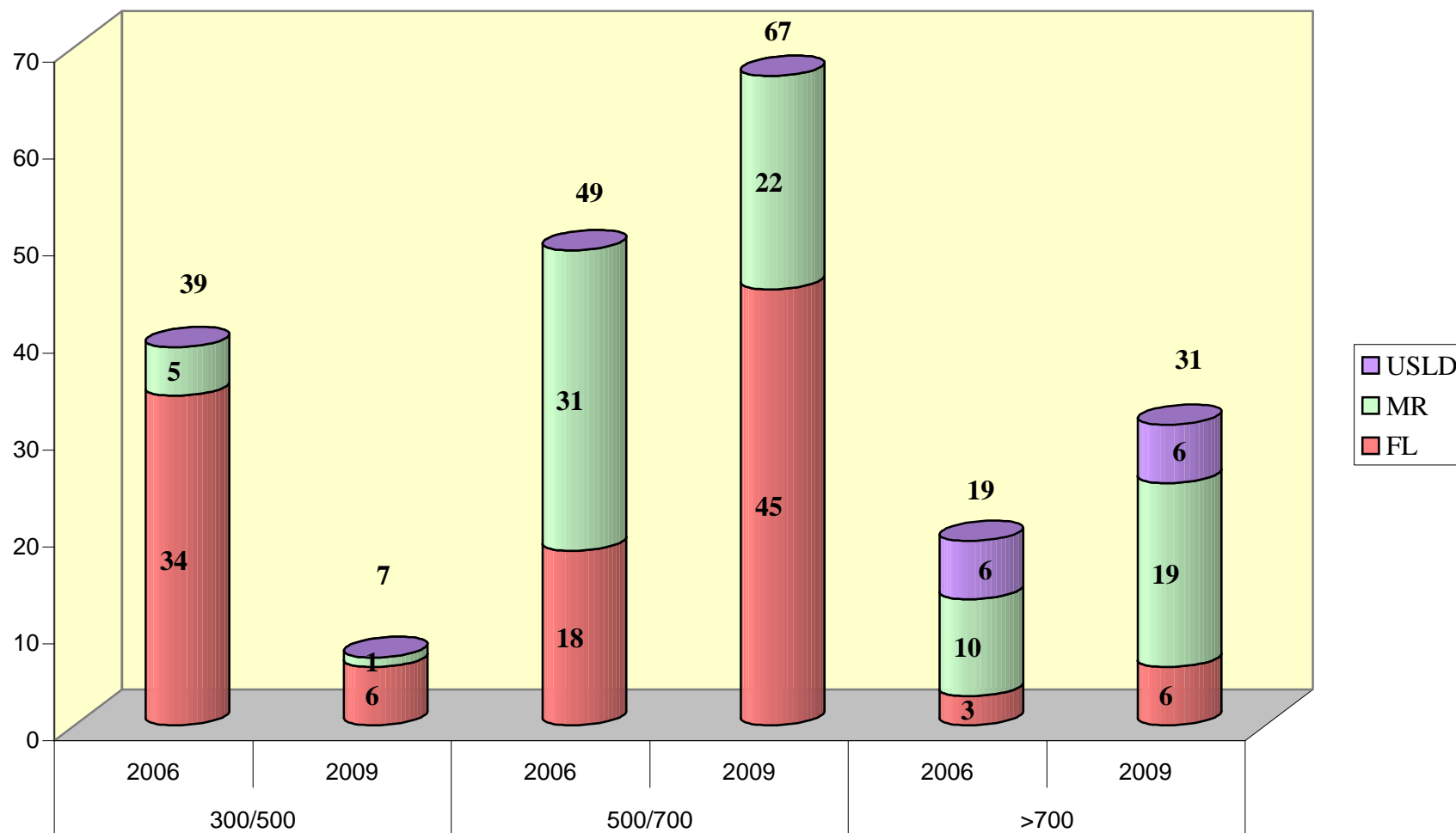
Total : 9 176

Le GMP moyen sur le Département est de :
666,50

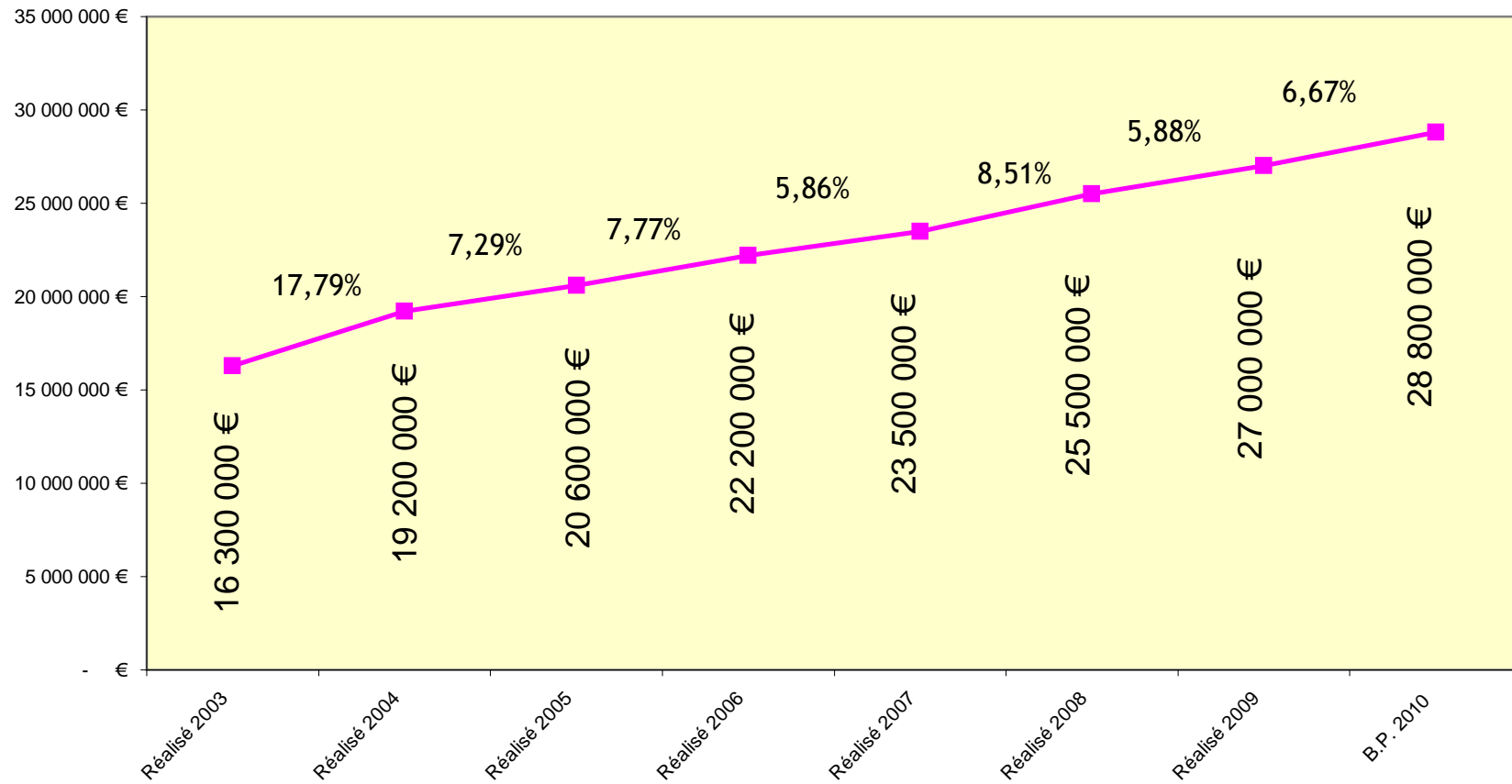
Evolution du GMP Moyen sur le Département depuis 2003



3) Répartition des EHPAD par catégorie et par tranche de GMP



5) Evolution des dotations globales de dépendance



III - BILAN DE LA TARIFICATION

1) Tarifs

1.1. Etablissements percevant une dotation globale APA, habilités ou non à recevoir des bénéficiaires de l'aide sociale

Les tarifs présentés ci-après sont des tarifs annuels.

Les établissements concernés par la tarification "A.P.A. en établissement" sont ceux qui ont un G.M.P. supérieur à 300.

COMMUNE	ADRESSE	NOM DE L'ETABLISSEMENT	STATUT	CONVENTION TRIPARTITE	HABILITATION	CAPACITE	GMP	JOURNEES PREV	PRIX MOYEN HEBERG (1)	TALON DEPENDANCE	TARIF TOTAL RESIDANT	TARIF - 60 ANS
BÉGARD	1 rue Saint Yves	Foyer Logement Kreiz Ker	Public	Oui	Oui	72	553	25 623	42,84 €	4,79 €	47,63 €	54,13 €
BÉGARD	24 rue Saint Bernard B.P. 01	Maison de Retraite Résidence de l'Abbaye	Privé	Oui	Oui	60	801	21 810	48,56 €	4,89 €	53,45 €	64,73 €
BELLE-ISLE-EN-TERRE	5 place de l'église	Foyer Logement	Public	Oui	Oui	54	648	18 922	45,98 €	5,19 €	51,17 €	60,70 €
BOURBRIAC	Rue du Coat Liou	Foyer Logement Coat Liou	Public	Oui	Oui	64	649	22 601	41,57 €	4,45 €	46,02 €	53,57 €
BROONS	2 rue du 19 mars 1962	Foyer Logement	Public	Oui	Oui	76	526	27 141	41,56 €	3,91 €	45,47 €	51,62 €
BROONS	27 rue de la Barrière	Maison de Retraite Joachim Fleury	Privé	Oui	Oui	100	709	36 380	44,36 €	4,32 €	48,68 €	5660 €
CALLAC	9 avenue Ernest Renan	Foyer Logement Résidence La Verte Vallée	Public	Oui	Oui	122	597	36 725	36,47 €	5,08 €	41,55 €	49,46 €
CAULNES	Route de Broons	Maison de Retraite	Public	Oui	Oui	69	700	24 200	42,27 €	4,78 €	47,05 €	56,21 €
CHATELAUDREN	29 rue Général Leclerc	Foyer Logement	Public	Oui	Oui	59	547	21 000	42,35 €	4,76 €	47,11 €	53,89 €
COLLINÉE	Rue des Musiciens	Foyer Logement Résidence La Clairière	Public	Oui	Oui	46	560	16 426	39,97 €	4,41 €	44,38 €	50,76 €
CORLAY	21 rue du Parc Corel	Maison de Retraite	Public	Oui	Oui	55	701	19 900	45,72 €	4,04 €	49,76 €	57,44 €
CRÉHEN	Rue Abbé Gibraine	Maison de Retraite Gibraine	Public	Oui	Oui	69	762	24 150	42,88 €	5,71 €	48,59 €	60,51 €
CRÉHEN	La Croix Gourieu	Maison de Retraite Saint-Joseph	Privé	Oui	Oui	68	708	24 350	46,73 €	5,12 €	51,85 €	62,29 €
DINAN	Rue Chateaubriand B.P. 56	Centre Hospitalier Maison de Retraite	Public	Oui	Oui	297	765	106 500	43,98 €	4,74 €	48,72 €	58,80 €
DINAN	Rue Chateaubriand B.P. 56	Centre Hospitalier USLD	Public	Oui	Oui	60	892	21 462	46,38 €	5,42 €	51,80 €	64,93 €
DINAN	2 rue Chauffepieds	Foyer Logement Blanchot	Public	Oui	Oui	64	528	20 265	43,99 €	4,41 €	48,40 €	55,14 €
DINAN	La Ville Goudelin	Maison de Retraite Le Connétable	Privé	Oui	Oui	60	670	21 350	48,44 €	4,63 €	53,07 €	61,44 €
DINAN	56 rue de Brest	Maison de Retraite Ma Maison	Privé	Oui	Non	65	580	23 100		4,06 €		
DINAN *	16 rue Léhon	Maison de Retraite Pax	Privé	Oui	Oui	54	560	19 389	51,90 €	5,73 €	57,62 €	65,68 €
ERQUY	2 Allée de l'Horizon Bleu	Foyer Logement Résidence de l'Horizon Bleu	Public	Oui	Oui	32	558	10 750	45,70 €	4,22 €	49,92 €	56,01 €
ERQUY	37 rue Saint Michel	Maison de Retraite Résidence Les Jardins d'Erquy	Privé	Oui	Non	58	817	20 534		5,01 €		
ÉVRAN	Avenue du Stade	Résidence du Clos Heuzé	Public	Oui	Oui	55	606	18 664	38,52 €	4,76 €	43,28 €	50,92 €
FRÉHEL	Le Bourg	Foyer Logement des Deux Caps	Public	Oui	Oui	58	525	19 469	45,85 €	4,55 €	50,40 €	56,48 €
GOUAREC	1 Route de Plounévez Quintin	Maison de Retraite Saint Joseph	Privé	Oui	Oui	155	695	56 405	50,40 €	4,41 €	54,81 €	63,26 €
GUINGAMP	46 rue Maréchal Foch	Foyer Logement Kersalic	Public	Oui	Oui	72	498	25 589	43,13 €	4,88 €	48,01 €	54,49 €
HÉNON	8 rue de l'Armel	Foyer Logement	Public	Oui	Oui	34	496	11 790	36,77 €	4,89 €	41,66 €	47,33 €
JUGON-LES-LACS	3 Venelle du Prieuré	Les Lacs Foyer Logement Résidence du Prieuré	Public	Oui	Oui	50	547	17 710	45,48 €	4,76 €	50,24 €	57,99 €
LA MOTTE	18 rue de la Poste	Foyer Logement Roger Jouan	Public	Oui	Oui	36	586	12 410	37,49 €	4,48 €	41,97 €	49,05 €
LA ROCHE-DERRIEN	7 Rue Alain le Diuzet	La Roche Derrien MAPA Kérambellec	Public	Oui	Non	40	656	13 851		5,29 €		
LAMBALLE	13 rue du Jeu de Paume B.P. 549	Lamballe Maison de Retraite Hôpital Villedeneu	Public	Oui	Oui	238	746	85 286	51,83 €	5,62 €	57,45 €	69,14 €
LAMBALLE	13 rue du Jeu de Paume B.P. 549	Lamballe USLD Hôpital Villedeneu	Public	Oui	Oui	30	919	10 912	51,55 €	3,74 €	55,29 €	65,24 €
LANISCAT	4 rue du Pontiou	Résidence Ti An Diskuizh	Public	Oui	Oui	48	591	16 700	49,47 €	4,20 €	53,67 €	61,03 €

COMMUNE	ADRESSE	NOM DE L'ETABLISSEMENT	STATUT	CONVENTION TRIPARTITE	HABILITATION	CAPACITE	GMP	JOURNEES PREV	PRIX MOYEN HEBERG (1)	TALON DEPENDANCE	TARIF TOTAL RESIDANT	TARIF - 60 ANS
LANNION	Rue Kergomar	Centre Hospitalier Maison de Retraite	Public	Oui	Oui	190	735	66 400	45,21 €	4,90 €	50,11 €	6029 €
LANNION	Rue Kergomar	Centre Hospitalier USLD	Public	Oui	Oui	30	897	10 800	43,30 €	5,31 €	48,61 €	62,65 €
LANNION	4 rue Emmanuel Sieves	Foyer Logement Hernet	Public	Oui	Oui	67	401	23 608	43,33 €	4,85 €	48,18 €	52,62 €
LANNION	6 rue Paul Péral	Résidence du Parc Ste Anne	Public	Oui	Oui	106	539	37 915	46,81 €	4,78 €	51,59 €	58,01 €
LANVALLAY	1 rue du 19 mars 1962	Foyer Logement	Public	Oui	Oui	60	626	20 916	43,30 €	5,01 €	48,31 €	56,59 €
LANVOLLON	14 rue Saint Yves	Foyer Logement Résidence Saint-Yves	Public	Oui	Non	92	463	31 901		4,58 €	4,58 €	
LE HINGLE *	Route des granits B.P. 5	Maison de Retraite Résidence Clair Soleil	Privé	Oui	Oui	44	737	15 867	54,60 €	5,82 €	60,42 €	71,56 €
LE QUILLIO	Le Cosquer	Maison de Retraite Le Cosquer	Privé	Oui	Oui	84	684	30 069	46,77 €	5,00 €	51,77 €	60,82 €
LÉZARDRIEUX	22 rue du 8 mai 1945	Foyer Logement Les Mouettes	Public	Oui	Oui	58	561	19 953	40,05 €	4,06 €	44,11 €	49,8 €
LOGUIVY-PLOUGRAS *	Le Bourg	Résidence Saint Emilion	Privé	Oui	Oui	23	673	8 311	50,25 €	4,52 €	54,77 €	63,56 €
LOUDÉAC	Rue de la Chesnaie	Centre Hospitalier Intercommunal Maison de Retraite	Public	Oui	Oui	238	727	85 219	46,75 €	5,15 €	51,90 €	62,47€
LOUDÉAC	32 rue Cadéac	Maison de Retraite Brocéliande	Public	Oui	Oui	80	664	28 564	45,35 €	3,77 €	49,12 €	56,21 €
MAËL-CARHAIX	Route de Paule	Foyer Logement	Public	Oui	Oui	65	656	20 500	39,94 €	4,66 €	44,60 €	52,40 €
MATIGNON	11 rue Lédan	Résidence Germaine Ledan	Public	Oui	Oui	55	646	19 341	46,24 €	5,49 €	51,73 €	60,81 €
MERDRIGNAC	Rue de Brocéliande	Foyer Logement Les Genêts	Public	Oui	Oui	54	592	19 178	38,45 €	3,53 €	41,98 €	47,57 €
MERDRIGNAC	9 rue Bourgneuf	Maison de Retraite Bourgneuf	Privé	Oui	Oui	67	581	24 005	38,81 €	4,62 €	43,43 €	50,08 €
MONCONTOUR	1 rue du Chauchis St-Léonard	Maison de Retraite St Thomas de Villeneuve	Privé	Oui	Oui	280	740	101 000	52,66 €	4,41 €	57,07 €	66,24 €
MUR-DE-BRETAGNE	Rue Roch Bido	Maison de Retraite Roch Ar Bido	Public	Oui	Oui	32	649	11 604	54,17 €	5,08 €	59,25 €	6915 €
PABU	17 rue de l'Armor	Maison de Retraite Centre Hospitalier	Public	Oui	Oui	288	690	103 200	45,03 €	4,93 €	49,96 €	59,21 €
PAIMPOL (4)	Rue Bécot	Centre Hospitalier Maison de Retraite	Public	Oui	Oui	258	608	91 042	45,23 €	5,05 €	50,28 €	5858 €
PAIMPOL	Chemin de Malabry	Centre Hospitalier USLD	Public	Oui	Oui	30	957	10 844	45,90 €	5,51 €	51,41 €	66,38 €
PENVENAN	2 rue de Poulpiquet	Foyer Logement le Verger des Korrigans	Public	Oui	Oui	42	502	14 794	41,37 €	4,74 €	46,11 €	52,53 €
PERROS-GUIREC	61 rue des Frères le Montreer	Foyer Logement	Public	Oui	Oui	65	758	23 013	45,63 €	4,77 €	50,40 €	60,57 €
PLAINTEL	268 rue de Bel Air	Résidence Le Roquillieu	Privé	Oui	Non	60	751	21 418		4,62 €		
PLANCOËT	8 rue du petit Bily	Foyer Logement du Petit Bily	Public	Oui	Oui	82	682	28 433	41,48 €	6,12 €	47,60 €	58,73€
PLÉDRAN	Rue du Val	Maison de Retraite Résidence Bel Orient	Public	Oui	Oui	50	588	17 520	47,24 €	4,54 €	51,78 €	59,17€
PLÉLAN-LE-PETIT	Le Bourg	Résidence Les Chênes	Public	Oui	Oui	48	571	16 538	43,16 €	4,89 €	48,05 €	55,56 €
PLÉMET	Rue du 6 août	Foyer Logement	Public	Oui	Oui	34	602	12 064	37,45 €	4,71 €	42,16 €	49,48 €
PLÉNÉE-JUGON	1 rue des Frères Gautier	Maison de Retraite MAPAD	Public	Oui	Oui	40	733	14 200	44,91 €	5,52 €	50,43 €	6184 €
PLÉNEUF-VAL-ANDRÉ	9 Allée de la Roseraie	Maison de Retraite La Roseraie	Public	Oui	Oui	25	765	9 115	49,69 €	5,17 €	54,86 €	66,09 €
PLÉRIN	Rue de la Croix	Résidence Les Ajoncs d'Or	Public	Oui	Oui	87	507	30 300	40,79 €	5,18 €	45,97 €	50,89 €
PLESLIN-TRIGAVOU	Lauriais	Foyer Logement	Public	Oui	Oui	58	590	20 080	44,33 €	4,63 €	48,96 €	56,12 €
PLESSALA	11 rue du Docteur Bellamy	Foyer Logement	Public	Oui	Oui	70	711	24 187	37,79 €	3,93 €	41,72 €	49,96 €
PLESTIN-LES-GRÈVES	Kerscrignac	Foyer Logement Le Gall	Public	Oui	Oui	105	650	37 080	39,31 €	3,93 €	43,24 €	50,20 €
PLESTIN-LES-GRÈVES	30 rue de Kergus	Maison de Retraite Notre Dame	Privé	Oui	Oui	94	511	33 624	45,99 €	4,74 €	50,73€	57,09 €
PLEUBIAN	4 place de la Liberté	Foyer Logement Les Loges	Public	Oui	Oui	41	594	14 414	38,21 €	4,69 €	42,90 €	50,04 €
PLEUDIHEN-SUR-RANCE	3 rue du Val d'Orient	Maison de Retraite La Consolation	Public	Oui	Oui	67	678	23 496	43,20 €	5,56 €	48,76 €	59,12 €
PLEUUC-SUR-LIÉ	Rue de la Clôture Neuve	Foyer Logement Louis Morel	Public	Oui	Oui	67	627	23 731	44,31 €	4,61 €	48,92€	56,66 €
PLOUAGAT	Kernabat	Foyer Logement Guy Maros	Public	Oui	Oui	58	537	20 323	42,90 €	4,61 €	47,51 €	53,64 €
PLOUARET	250 rue du Foyer	Foyer Logement Melchonnec	Public	Oui	Oui	36	675	12 400	42,25 €	4,88 €	47,13 €	55,95 €
PLOUBALAY	Rue de la Mairie	Résidence du Parc	Public	Oui	Oui	55	549	19 111	47,39 €	4,99 €	52,38 €	59,63 €
PLOUËR-SUR-RANCE	9 rue Mathurin Roger	Foyer Logement Pré Suzun	Public	Oui	Oui	55	691	19 472	43,44 €	4,82 €	48,26 €	57,18 €
PLOUFRAGAN	Rue de l'Argoat	Foyer Logement d'Argoat	Public	Oui	Oui	60	515	19 870	39,41 €	5,01 €	44,42 €	51,11 €
PLOUGUENAST	Rue des Écoles	Résidence Kermaria	Public	Oui	Oui	31	605	11 000	41,54 €	4,35 €	45,89 €	52,37 €

COMMUNE	ADRESSE	NOM DE L'ETABLISSEMENT	STATUT	CONVENTION TRIPARTITE	HABILITATION	CAPACITE	GMP	JOURNEES PREV	PRIX MOYEN HEBERG (1)	TALON DEPENDANCE	TARIF TOTAL RESIDANT	TARIF - 60 ANS
PLOUHA *	Rue du Chanoine Dagorn	Maison de Retraite Résidence Saint-Joseph	Privé	Oui	Oui	67	634	24 208	52,02 €	4,80 €	58,82 €	64,69 €
PLOUHA	12 rue le Puluard	Résidence Les Genêts d'Or	Public	Oui	Oui	76	509	26 645	41,43 €	4,41 €	45,84 €	51,59 €
PLOUMILLIAU	14 bis rue A. le Braz	Foyer Logement	Public	Oui	Oui	60	553	20 806	41,10 €	5,04 €	46,14 €	53,21 €
POMMERIT-LEVICOMTE	22 rue Hent Don	Foyer Logement Résidence de l'If	Public	Oui	Oui	130	705	45 315	39,27 €	4,45 €	43,72€	52,68 €
PONTRIEUX	16 Traou Meledern	Foyer Logement Les Magnolias	Public	Oui	Oui	68	578	23 827	45,20 €	4,34 €	49,54 €	56,57 €
PORDIC	La Ville Neuve	Foyer Logement	Public	Oui	Oui	57	504	19 987	48,25 €	5,45 €	53,70 €	60,56 €
QUINTIN	1 rue des Carmes	Hôpital Maison de Retraite	Public	Oui	Oui	198	782	70 150	44,65 €	4,92 €	49,57 €	60,23 €
ROSTRENE	1 rue du Hambout	Maison de Retraite Mgr Bouché	Public	Oui	Oui	106	639	37 915	39,10 €	3,84 €	42,94 €	49,62€
ROSTRENE	Rue Kéramour	Résidence Kéramour EHPAD	Privé	Oui	Oui	90	830	32 646	44,81 €	3,72 €	48,53 €	57,57 €
ROSTRENE	Rue Kéramour	Résidence Kéramour ULSD	Privé	Oui	Oui	30	900	10 882	44,81 €	3,91 €	48,72 €	58,97 €
SAINT-AGATHON *	31 rue des Écoles	Foyer Logement Résidence Beau Chêne	Privé	Oui	Non	83	772	30 295		3,96 €		
SAINT-BRIEUC	17 rue des Capucins	Centre Hospitalier Maison de Retraite	Public	Oui	Oui	472	819	166 670	48,19 €	5,17 €	53,36 €	65,59 €
SAINT-BRIEUC *	8 rue Saint-Benoit	Foyer Logement Edilys	Privé	Oui	Non	60	525	21 522		4,40 €		
SAINT-BRIEUC	22 avenue le Loucheur	Foyer Logement Prévallon	Public	Oui	Oui	75	521	25 596	48,39 €	5,04 €	53,43 €	59,99 €
SAINT-BRIEUC *	4 rue de la Corderie	Maison de Retraite Le Cèdre	Privé	Oui	Non	40	651	14 015		4,76 €		
SAINT-BRIEUC	20 rue des Capucins	Maison de Retraite Les Filles du Saint-Esprit	Privé	Oui	Oui	100	489	36 237	48,45 €	5,12 €	53,57 €	59,96 €
SAINT-BRIEUC (5)	16 rue Notre Dame	Maison de Retraite Montbareil	Privé	Oui	Oui	124	558	44 683	49,41 €	4,73 €	54,14€	60,76 €
SAINT-BRIEUC (2)	7 rue des Champs de Pies B.P. 8	MUTUALITÉ RETRAITE	Privé	Oui	Oui	294	590	102 481	49,31 €	5,00 €	54,31 €	62,12 €
SAINT-CAST-LE-GUILDO	Bd de la Côte d'Émeraude	Foyer Logement L'Émeraude	Public	Oui	Oui	48	541	16 011	44,55 €	5,62€	50,17 €	58,44 €
SAINT-JEAN-KERDANIEL *	Parc Hamon	Résidence Le val d'Or	Privé	Oui	Non	66	806	23 488		4,81 €		
SAINT-NICOLAS-DU-PELEM	Rue Sainte-Tréphine	Foyer Logement Ty Kerjean	Public	Oui	Oui	59	469	20 457	44,53 €	4,95 €	49,48€	55,29 €
SAINT-QUAY-PORTRIEUX *	7 Avenue Jeanne d'Arc	Maison de Retraite Jeanne d'Arc	Privé	Oui	Oui	64	647	22 537	52,02 €	5,32€	57,34 €	66,47 €
TRÉBEURDEN	14 rue Abbé le Luyet	Foyer Logement Le Gavel	Public	Oui	Oui	60	600	20 696	48,14 €	4,39 €	52,53 €	59,87 €
TRÉBRIVAN	6 rue Jean-Pierre Follezou	Maison de Retraite	Public	Oui	Oui	53	688	19 140	42,88 €	4,54 €	47,42 €	55,91 €
TRÉGUEUX (3)	Allée de la Micauderie	Résidence du Parc (MRI)	Public	Oui	Oui	178	635	61 894	42,40 €	4,93 €	47,33 €	55,59€
TRÉGUIER	Tour Saint-Michel	Centre Hospitalier Maison de Retraite	Public	Oui	Oui	410	807	145 711	40,79 €	4,95 €	45,74€	57,14 €
TRÉGUIER	Tour Saint-Michel	Centre Hospitalier USLD	Public	Oui	Oui	60	914	21 569	38,64 €	5,44 €	44,08 €	58,58 €
TRÉMUSON *	Rue du Roselier	Résidence La Tourelle d'Argent	Privé	Oui	Non	77	769	26 418		4,73 €		

* Tarifs T.T.C.

(1) Certains établissements pratiquent des modulations de tarifs hébergement (suivant types de logement, couples, etc) et ne facturent pas nécessairement le tarif moyen.

(2) La Mutualité Retraite, dont le siège social est à Saint-Brieuc, gère 11 établissements : les Foyers Logements de Cavan, Langourla, Saint-Jacut de la Mer, Plouisy, Ploumagoar, Trédrez, Louannec, Louargat, Trélévern, Eréac et Sévignac

(3) L'EPAL, dont le siège social est à Trégueux, gère 4 établissements : les Maisons de Retraite de La Méaugon, Langueux et Trégueux et le Foyer Logement de Langueux.

(4) La Maison de Retraite de l'île de BREHAT est gérée par la Maison de Retraite du Centre Hospitalier de PAIMPOL.

(5) La Maison de Retraite "Ermitage Saint Joseph" de SAINT-BRIEUC est gérée la Maison de Retraite "Montbareil" de SAINT-BRIEUC

Établissement habilité à l'aide sociale, mais partiellement non EHPAD (21 places sur 57) et ne percevant pas de dotation globale APA pour cette partie

COMMUNE	ADRESSE	NOM DE L'ETABLISSEMENT	STATUT	CONVENTION TRIPARTITE	HABILITATION	CAPACITE	GMP	JOURNEES PREV	PRIX MOYEN HEBERG (1)	TALON DEPENDANCE Gir 3/4	TARIF TOTAL RESIDANT	TARIF - 60 ANS
PLOUARET	250 rue du Foyer	Foyer Logement Melchonnec	Public	non	Oui	21	281	7 300	41,56 €	12,63 €		41,56 €

1.2. Etablissements percevant l'APA "à domicile en établissement"

Établissements dont la capacité est inférieure à 25 places ou dont le GMP est inférieur à 300.

COMMUNE	ÉTABLISSEMENT	GMP	CAPACITÉ	TARIFS DÉPENDANCE ANNUELS 2010		TARIFS NON RETROACTIFS AU 1 ^{er} AVRIL 2010	
				GIR 1/2	GIR 3/4	GIR 1/2	GIR 3/4
BINIC	Foyer Logement de l'lc	297,59	54	28,63 €	18,16 €	2865 €	18,17 €
CORSEUL	Foyer Logement	320,00	20	9,62 €	6,11 €	9,59 €	6,10 €
ÉTABLES SUR MER	Foyer Logement Les Magnolias	289,00	52	9,60 €	6,10 €	9,51 €	6,04 €
HILLION	Foyer Logement	247,39	23	31,50 €	19,99 €	30,96 €	19,65 €
LAMBALLE	Foyer Logement	197,00	56	19,84 €	12,58 €	19,76 €	12,53 €
PAIMPOL	Foyer Logement Le Quinic	256,89	66	21,84 €	13,86 €	21,81 €	13,84 €
PLENÉE JUGON	Foyer Logement	302,29	35	10,28 €	6,53 €	10,96 €	6,97 €
PLOUARET	Foyer Logement (partie non médicalisée)	280,95	21	19,90 €	12,63 €	20,71 €	13,14 €
QUINTIN	Foyer Logement du Pavillon	197,00	64	11,54 €	7,32 €	11,44 €	7,25 €
SAINT-BRIEUC	Foyer Logement Les Villages	136,00	77	30,75 €	19,52 €	30,31 €	19,25 €
TRÉGASTEL	Foyer Logement Ti Langastel	189,00	48	30,45 €	19,33 €	30,23 €	19,19 €
TRÉGUIER	Foyer Logement Goas Mickaël	236,00	50	7,80 €	4,69 €	7,82 €	4,73 €
TRÉVOU TREGUIGNEC	Foyer Logement Les Glycines	239,20	25	8,71 €	5,53 €	8,69 €	5,52 €

Ces établissements présentent une grande variété de situations (disposant ou non de personnels communs, fournissant ou non les protections, etc).

1.3. Accueil de jour

COMMUNE	ETABLISSEMENT	Nbre de Places	Nombre de journées prévues	TARIFS JOURNEES annuels (1 ^{er} janvier 2010)				TARIFS JOURNEES non rétroactifs			
				HEBERGEMENT	DEPENDANCE			HEBERGEMENT	DEPENDANCE		
				sans repas	GIR 1/2	GIR 3/4	GIR 5/6	sans repas	GIR 1/2	GIR 3/4	GIR 5/6
BELLE-ISLE-EN-TERRE	Foyer Logement	5	1 200	18,14 €	22,38 €	14,20 €	6,02 €	17,42 €	21,64 €	13,74 €	5,84 €
CRÉHEN	Maison de Retraite Gibraine	8	1 600	15,46 €	20,48 €	13,00 €	5,52 €	15,46 €	20,48 €	13,00 €	5,52 €
DINAN	Maison de Retraite Le Connetable	6	1 345	20,94 €	25,22 €	16,02 €	6,80 €	20,94 €	25,22 €	16,02 €	6,80 €
LAMBALLE	Centre Hospitalier Maison de Retraite	10	2 250	15,52 €	25,44 €	16,14 €	6,86 €	15,52 €	25,44 €	16,14 €	6,86 €
LANNION	Maison de Retraite Résidence du Parc Sainte Anne	8	1 660	19,76 €	10,86 €	6,88 €	2,92 €	19,58 €	10,96 €	6,94 €	2,94 €
LE QUILLIO	Maison de Retraite Le Cosquer	6	1 314	23,04 €	18,72 €	11,88 €	5,04 €	23,82 €	18,78 €	11,92 €	5,06 €
LOUANNEC	Foyer Logement (Mutualité)	3	585	7,70 €	23,80 €	15,10 €	6,42 €	7,92 €	25,62 €	16,26 €	6,90 €
LOUDÉAC	Centre Hospitalier Intercommunal Maison de Retraite	8	1 200	19,48 €	15,22 €	9,66 €	4,10 €	19,48 €	15,22 €	9,66 €	4,10 €
PABU	Centre Hospitalier Maison de Retraite	10	1 900	14,62 €	17,62 €	11,18 €	4,74 €	15,00 €	17,80 €	11,30 €	4,78 €
PLESTIN-LES-GRÈVES	Maison de Retraite Notre Dame	6	1 200	19,92 €	26,80 €	17,00 €	7,22 €	19,92 €	26,80 €	17,00 €	7,22 €
SAINT-BRIEUC	Centre Hospitalier Maison de Retraite	12	2 450	14,50 €	23,90 €	15,18 €	6,44 €	14,50 €	23,90 €	15,18 €	6,44 €
SAINT-BRIEUC	Maison de Retraite Montbareil	8	1 764	10,81 €	10,88 €	6,92 €	2,94 €	10,98 €	11,22 €	7,12 €	3,02 €
TRÉGUIER	Centre Hospitalier Maison de Retraite	7	1 690	12,38 €	16,56 €	10,52 €	4,46 €	12,38 €	16,56 €	10,52 €	4,46 €
		97	Moyenne	16,33 €	19,84 €	12,59 €	5,34 €	16,38 €	19,97 €	12,68 €	5,38 €
			Moyenne pondérée par nombre de places	16,32 €	19,59 €	12,44 €	5,28 €	16,38 €	19,67 €	12,49 €	5,30 €
			Moyenne pondérée par nombre de journée	16,26 €	19,69 €	12,50 €	5,31 €	16,31 €	19,76 €	12,54 €	5,32 €

2) Effectifs et les coûts moyens des E.H.P.A.D.

2.1. Personnel et ratio d'encadrement

COMMUNE	NOM DE L'ETABLISSEMENT	STATUT	CAPACITE	GMP	HEBERGEMENT		DEPENDANCE	
					ETP	Ratio	ETP	Ratio
BÉGARD	Foyer Logement Kreiz Ker	Public	72	553	19,86	0,28	8,74	0,12
BÉGARD	Maison de Retraite Résidence de l'Abbaye	Privé	60	801	9,78	0,16	7,51	0,13
BELLE-ISLE-EN-TERRE	Foyer Logement	Public	54	648	11,04	0,20	7,71	0,14
BOURBRIAC	Foyer Logement	Public	64	649	15,28	0,24	7,59	0,12
BROONS	Foyer Logement	Public	76	526	18,53	0,24	8,56	0,11
BROONS	Maison de Retraite Joachim Fleury	Privé	100	709	30,92	0,31	12,42	0,12
CALLAC	Résidence La Verte Vallée	Public	122	597	29,17	0,24	16,78	0,14
CAULNES	Maison de Retraite	Public	69	700	17,18	0,25	8,07	0,12
CHATELAUDREN	Foyer Logement	Public	59	547	14,43	0,24	7,42	0,13
COLLINÉE	Résidence La Clairière	Public	46	560	11,98	0,26	5,94	0,13
CORLAY	Maison de Retraite	Public	55	701	10,33	0,19	5,38	0,10
CRÉHEN	Maison de Retraite Saint-Joseph	Privé	68	708	15,52	0,23	10,83	0,16
CRÉHEN	Maison de Retraite Gibraine	Public	69	762	17,38	0,25	10,95	0,16
DINAN	Foyer Logement Blanchot	Public	64	528	16,40	0,26	6,64	0,10
DINAN	Centre Hospitalier Maison de Retraite	Public	297	765	62,59	0,21	38,81	0,13
DINAN	Maison de Retraite Le Connétable	Privé	60	0	15,26	0,25	6,14	0,10
DINAN	Maison de Retraite Ma Maison	Privé	65	580			6,91	0,11
DINAN	Maison de Retraite Pax	Privé	54	560	11,05	0,20	6,75	0,13
DINAN	Centre Hospitalier USLD	Public	60	892	10,30	0,17	9,65	0,16
ERQUY	Foyer Logement Résidence de l'Horizon Bleu	Public	32	558	5,15	0,16	4,02	0,13
ERQUY	Maison de Retraite Résidence Les Jardins d'Erquy	Privé	58	817			8,78	0,15
ÉVRAN	Foyer Logement Résidence du Clos Heuze	Public	55	606	12,70	0,23	6,95	0,13
FRÉHEL	Foyer Logement des Deux Caps	Public	58	525	14,58	0,25	6,27	0,11

COMMUNE	NOM DE L'ETABLISSEMENT	STATUT	CAPACITE	GMP	HEBERGEMENT		DEPENDANCE	
					ETP	Ratio	ETP	Ratio
GOUAREC	Maison de Retraite Saint Joseph	Privé	155	695	41,61	0,27	18,46	0,12
GUINGAMP	Foyer Logement Kersalic	Public	74	498	19,46	0,26	7,92	0,11
HÉNON	Foyer Logement	Public	34	496	8,24	0,24	4,03	0,12
JUGON-LES-LACS	Résidence du Prieuré	Public	50	547	11,71	0,23	6,51	0,13
LA MOTTE	Foyer Logement Roger Jouan	Public	36	586	7,06	0,20	3,81	0,11
LA ROCHE-DERRIEN	Maison de Retraite Kérambellec	Public	40	656			6,72	0,17
LAMBALLE	Hôpital Villedeneu Maison de Retraite	Public	238	746	39,48	0,17	36,64	0,15
LAMBALLE	Hôpital Villedeneu USLD	Public	30	919	4,31	0,14	3,51	0,12
LANISCAT	Résidence Ti An Diskuizh	Public	48	591	12,84	0,27	5,51	0,11
LANNION	Foyer Logement Hernot	Public	67	401	15,95	0,24	5,97	0,09
LANNION	Centre Hospitalier Maison de Retraite	Public	190	735	27,28	0,14	23,99	0,13
LANNION	Résidence du Parc Ste Anne	Public	106	539	27,62	0,26	12,11	0,11
LANNION	Centre Hospitalier USLD	Public	30	897	4,13	0,14	4,43	0,15
LANVALLAY	Foyer Logement	Public	60	626	14,58	0,24	7,48	0,12
LANVOLLON	Résidence An Héol	Public	92	463			8,65	0,09
LE HINGLÉ	Maison de Retraite Résidence Clair Soleil	Privé	44	737	8,70	0,20	6,30	0,14
LE QUILLIO	Maison de Retraite Le Cosquer	Privé	84	684	21,65	0,26	10,56	0,13
LÉZARDRIEUX	Foyer Logement Les Mouettes	Public	58	561	14,05	0,24	6,39	0,11
LOGUIVY-PLOUGRAS	Résidence Saint Emilion	Privé	23	673	4,59	0,20	3,11	0,14
LOUDÉAC	Maison de Retraite Brocéliande	Public	80	664	15,22	0,19	8,29	0,10
LOUDÉAC	Centre Hospitalier Intercommunal Maison de Retraite	Public	238	727	45,03	0,19	31,30	0,13
MAËL-CARHAIX	Foyer Logement	Public	65	656	15,91	0,24	7,50	0,12
MATIGNON	Résidence Germaine Ledan	Public	55	646	13,89	0,25	8,49	0,15
MERDRIGNAC	Foyer Logement	Public	54	592	11,15	0,21	4,86	0,09
MERDRIGNAC	Maison de Retraite Bourgneuf	Privé	67	581	15,04	0,22	7,15	0,11
MONCONTOUR	Maison de Retraite St Thomas de Villeneuve	Privé	280	740	85,98	0,31	34,01	0,12
MUR-DE-BRETAGNE	Maison de Retraite Roch Ar Bido	Public	32	649	9,66	0,30	4,90	0,15
SAINT-BRIEUC	MUTUALITE RETRAITE	Privé	294	590	85,64	0,29	40,99	0,14
PABU	Centre Hospitalier Maison de Retraite	Public	288	690	40,67	0,14	33,19	0,12

COMMUNE	NOM DE L'ETABLISSEMENT	STATUT	CAPACITE	GMP	HEBERGEMENT		DEPENDANCE	
					ETP	Ratio	ETP	Ratio
PAIMPOL	Centre Hospitalier Maison de Retraite	Public	258	608	50,36	0,20	33,58	0,13
PAIMPOL	Centre Hospitalier USLD	Public	30	957	4,57	0,15	6,85	0,23
PENVENAN	Foyer Logement	Public	42	502	8,95	0,21	5,19	0,12
PERROS-GUIREC	Foyer Logement	Public	65	758	19,96	0,31	9,86	0,15
PLAINTEL	Maison de Retraite Résidence Le Roquillieu	Privé	60	751			7,95	0,13
PLANCOËT	Foyer Logement du Petit Bily	Public	82	682	23,59	0,29	15,05	0,18
PLÉDRAN	Maison de Retraite	Public	50	588	11,17	0,22	5,38	0,11
PLÉLAN-LE-PETIT	Résidence Les Chênes	Public	48	571	13,58	0,28	6,69	0,14
PLÉMET	Foyer Logement	Public	34	602	8,50	0,25	4,16	0,12
PLÉNÉE-JUGON	Maison de Retraite	Public	40	733	11,70	0,29	6,85	0,17
PLÉNEUF-VAL-ANDRÉ	Maison de Retraite La Roseraie	Public	25	765	7,50	0,30	4,96	0,20
PLÉRIN	Résidence Les Ajoncs d'Or	Public	87	404	18,03	0,21	7,98	0,09
PLESLIN-TRIGAVOU	Foyer Logement	Public	58	590	11,44	0,20	7,20	0,12
PLESSALA	Foyer Logement	Public	70	711	17,10	0,24	8,72	0,12
PLESTIN-LES-GRÈVES	Foyer Logement Le Gall	Public	105	650	23,98	0,23	11,48	0,11
PLESTIN-LES-GRÈVES	Maison de Retraite Notre Dame	Privé	94	511	24,29	0,26	10,53	0,11
PLEUBIAN	Foyer Logement Les Loges	Public	41	594	10,73	0,26	5,30	0,13
PLEUDIHEN-SUR-RANCE	Maison de Retraite La Consolation	Public	67	678	16,29	0,24	10,89	0,16
PLOEUC-SUR-LIÉ	Foyer Logement	Public	67	627	13,80	0,21	8,30	0,12
PLOUAGAT	Foyer Logement Guy Maros	Public	58	537	14,44	0,25	6,91	0,12
PLOUARET	Foyer Logement Melchonnec	Public	36	675	11,54	0,32	5,63	0,16
PLOUBALAY	Foyer Logement Résidence du Parc	Public	55	549	14,53	0,26	6,95	0,13
PLOUER-SUR-RANCE	Foyer Logement Pré Suzun	Public	55	691	14,88	0,27	8,12	0,15
PLOUFRAGAN	Foyer Logement	Public	60	515	12,24	0,20	5,54	0,09
PLOUGUENAST	Foyer Logement Résidence Kermaria	Public	31	605	6,72	0,22	3,47	0,11
PLOUHA	Résidence Saint-Joseph	Privé	67	634	17,77	0,27	7,68	0,11
PLOUHA	Résidence Les Genêts d'Or	Public	76	509	18,96	0,25	8,05	0,11
PLOUMILIAU	Foyer Logement	Public	60	553	16,81	0,28	7,72	0,13
POMMERIT-LE-VICOMTE	Foyer Logement Résidence de l'If	Public	130	705	30,41	0,23	18,35	0,14

COMMUNE	NOM DE L'ETABLISSEMENT	STATUT	CAPACITE	GMP	HEBERGEMENT		DEPENDANCE	
					ETP	Ratio	ETP	Ratio
PONTRIEUX	Foyer Logement	Public	68	578	16,10	0,24	7,50	0,11
PORDIC	Foyer Logement	Public	57	504	13,99	0,25	6,70	0,12
QUINTIN	Hôpital Maison de Retraite	Public	198	782	51,12	0,26	24,68	0,12
ROSTRENEN	Maison de Retraite Mgr Bonne Nouvelle	Public	106	639	20,41	0,19	10,25	0,10
ROSTRENEN	Résidence Kéramour USLD	Privé	30	900	5,15	0,17	3,57	0,12
ROSTRENEN	Résidence Kéramour EHPAD	Privé	90	830	15,45	0,17	9,47	0,11
SAINT-AGATHON	Résidence Beau Chêne	Privé	83	772			9,39	0,11
SAINT-BRIEUC	Foyer Logement Edilys	Privé	60	525			5,59	0,09
SAINT-BRIEUC	Foyer Logement Prévallon	Public	75	521	17,89	0,24	8,30	0,11
SAINT-BRIEUC	Maison de Retraite Les Filles du Saint-Esprit	Privé	100	489	25,24	0,25	10,71	0,11
SAINT-BRIEUC	Maison de Retraite Montbareil	Privé	124	558	32,49	0,26	12,16	0,10
SAINT-BRIEUC	Maison de Retraite Les Capucins	Public	472	819	78,22	0,17	67,51	0,14
SAINT-BRIEUC	Maison de Retraite Le Cèdre	Privé	40	651			4,98	0,12
SAINT-CAST-LE-GUILDON	Foyer Logement L'Émeraude	Public	48	541	9,34	0,19	6,61	0,14
SAINT-JEAN-KERDANIEL	Résidence Le val d'Or	Privé	66	806			9,44	0,14
SAINT-NICOLAS-DU-PELEM	Foyer Logement Ty Kerjean	Public	59	469	16,08	0,27	7,13	0,12
SAINT-QUAY-PORTRIEUX	Maison de Retraite Jeanne d'Arc	Privé	64	647	17,34	0,27	9,17	0,14
TRÉBEURDEN	Foyer Logement	Public	60	600	17,08	0,28	7,53	0,13
TRÉBRIVAN	Maison de Retraite	Public	53	688	15,40	0,29	6,84	0,13
TRÉGUEUX	Résidence du Parc (MRI)	Public	178	635	34,87	0,20	18,87	0,11
TRÉGUIER	Centre Hospitalier Maison de Retraite	Public	410	807	64,03	0,16	60,53	0,15
TRÉGUIER	Centre Hospitalier USLD	Public	60	914	8,09	0,13	10,18	0,17
TRÉMUSON	Résidence Thémis la Tourelle d'Argent	Privé	77	769			10,21	0,13
TOTAL			9 158		1 903,00	0,22	1 164,21	0,13

2.2. Coût moyen annuel par place

COMMUNE	NOM DE L'ETABLISSEMENT	HABILITATION	CAPACITE	GMP	HEBERGEMENT		DEPENDANCE	
					MONTANT	COÛT MOYEN	MONTANT	COÛT MOYEN
BÉGARD	Foyer Logement Kreiz Ker	Oui	72	553	1 097 807,80 €	15 247,33 €	293 784,37 €	4 080,34 €
BÉGARD	Maison de Retraite Résidence de l'Abbaye	Oui	60	801	1 059 184,87 €	17 653,08 €	352 604,99 €	5 876,75 €
BELLE-ISLE-EN-TERRE	Foyer Logement	Oui	54	648	870 037,60 €	16 111,81 €	278 485,65 €	5 157,14 €
BOURBRIAC	Foyer Logement Coat Liou	Oui	64	649	939 550,14 €	14 680,47 €	271 160,22 €	4 236,88 €
BROONS	Foyer Logement	Oui	76	526	1 128 030,71 €	14 842,51 €	272 877,47 €	3 590,49 €
BROONS	Maison de Retraite Joachim Fleury	Oui	100	709	1 613 855,63 €	16 138,56 €	445 265,35 €	4 452,65 €
CALLAC	Foyer Logement Résidence La Verte Vallée	Oui	122	597	1 339 330,25 €	10 978,12 €	477 069,12 €	3 910,40 €
CAULNES	Maison de Retraite	Oui	69	700	1 022 846,61 €	14 823,86 €	337 421,57 €	4 890,17 €
CHATELAUDREN	Foyer Logement	Oui	59	547	889 297,93 €	15 072,85 €	242 458,30 €	4 109,46 €
COLLINÉE	Foyer Logement Résidence La Clairière	Oui	46	560	656 560,00 €	14 273,04 €	177 200,95 €	3 852,19 €
CORLAY	Maison de Retraite	Oui	55	701	909 814,76 €	16 542,09 €	233 196,35 €	4 239,93 €
CRÉHEN	Maison de Retraite Saint-Joseph	Oui	68	708	1 137 896,64 €	16 733,77 €	378 744,02 €	5 569,76 €
CRÉHEN	Maison de Retraite Gibraine	Oui	69	762	1 035 579,46 €	15 008,40 €	425 702,63 €	6 169,60 €
DINAN	Foyer Logement Blanchot	Oui	64	528	891 358,59 €	13 927,48 €	225 967,31 €	3 530,74 €
DINAN	Maison de Retraite Ma Maison	Non	65	580			242 626,30 €	3 732,71 €
DINAN *	Maison de Retraite Pax	Oui	54	560	1 006 176,79 €	18 632,90 €	267 472,46 €	4 953,19 €
DINAN	Centre Hospitalier USLD	Oui	60	892	995 337,50 €	16 588,96 €	398 189,95 €	6 636,50 €
DINAN	Centre Hospitalier Maison de Retraite	Oui	297	765	4 684 180,36 €	15 771,65 €	1 578 147,15 €	5 313,63 €
DINAN	Maison de Retraite Le Connétable	Oui	60	670	1 034 183,10 €	17 236,39 €	277 477,67 €	4 624,63 €
ERQUY *	Maison de Retraite Résidence Les Jardins d'Erquy	Non	58	817			336 508,20 €	5 801,87 €
ERQUY	Foyer Logement Résidence de l'Horizon Bleu	Oui	32	558	491 291,00 €	15 352,84 €	110 803,50 €	3 462,61 €
ÉVRAN	Résidence du Clos Heuzé	Oui	55	606	719 021,69 €	13 073,12 €	231 429,08 €	4 207,80 €
FRÉHEL	Foyer Logement des Deux Caps	Oui	58	525	892 718,85 €	15 391,70 €	206 835,20 €	3 566,12 €
GOUAREC	Maison de Retraite Saint Joseph	Oui	155	695	2 842 573,33 €	18 339,18 €	725 826,93 €	4 682,75 €
GUINGAMP	Foyer Logement Kersalic	Oui	74	498	1 103 654,92 €	14 914,26 €	290 795,70 €	3 929,67 €
HÉNON	Foyer Logement	Oui	34	496	433 522,51 €	12 750,66 €	124 469,35 €	3 660,86 €
JUGON-LES-LACS	Les Lacs Foyer Logement Résidence du Prieuré	Oui	50	547	805 379,91 €	16 107,60 €	221 697,86 €	4 433,96 €
LA MOTTE	Foyer Logement Roger Jouan	Oui	36	586	465 255,01 €	12 923,75 €	143 475,67 €	3 985,44 €
LA ROCHE DERRIEN	La Roche Derrien MAPA Kérambellec	Non	40	656			209 998,30 €	5 249,96 €

COMMUNE	NOM DE L'ETABLISSEMENT	HABILITATION	CAPACITE	GMP	HEBERGEMENT		DEPENDANCE	
					MONTANT	COÛT MOYEN	MONTANT	COÛT MOYEN
LAMBALLE	Hôpital Villedeneu USLD	Oui	30	919	562 557,57 €	18 751,92 €	149 375,96 €	4 979,20€
LAMBALLE	Hôpital Villedeneu Maison de Retraite	Oui	238	746	4 420 622,08 €	18 574,04 €	1 476 296,75 €	6 202,93€
LANISCAT	Résidence Ti An Diskuizh	Oui	48	591	826 114,90 €	17 210,73 €	193 050,59 €	4 021,89€
LANNION	Centre Hospitalier USLD	Oui	30	897	467 614,29 €	15 587,14 €	207 759,12 €	6 925,30€
LANNION	Foyer Logement Hernot	Oui	67	401	1 023 001,02 €	15 268,67 €	219 243,72 €	3 27229 €
LANNION	Résidence du Parc Ste Anne	Oui	106	539	1 774 978,64 €	16 745,08 €	424 432,70 €	4 004,08 €
LANNION	Centre Hospitalier Maison de Retraite	Oui	190	735	3 001 957,60 €	15 799,78 €	1 001 387,82 €	5 270,46€
LANVALLAY	Foyer Logement	Oui	60	626	905 752,89 €	15 095,88 €	277 925,32 €	4 632,09€
LANVOLLON	Foyer Logement Résidence Saint-Yves	Non	92	463			303 360,11 €	3 297,39 €
LE HINGLÉ *	Maison de Retraite Résidence Clair Soleil	Oui	44	737	866 336,34 €	19 689,46 €	269 156,14 €	6 117,8 €
LE QUILLIO	Maison de Retraite Le Cosquer	Oui	84	684	1 406 356,36 €	16 742,34 €	422 474,87 €	5 029,46 €
LÉZARDRIEUX	Foyer Logement Les Mouettes	Oui	58	561	799 169,00 €	13 778,78 €	194 740,25 €	3 357,59 €
LOGUIVY-PLOUGRAS *	Résidence Saint Emilion	Oui	23	673	417 617,92 €	18 157,30 €	110 630,03 €	4 810,00€
LOUDÉAC	Maison de Retraite Brocéliande	Oui	80	664	1 295 419,91 €	16 192,75 €	310 179,51 €	3 877,24 €
LOUDÉAC	Centre Hospitalier Intercommunal Maison de Retraite	Oui	238	727	3 983 758,56 €	16 738,48 €	1 339 697,29 €	5 628,98 €
MAËL-CARHAIX	Foyer Logement	Oui	65	656	818 684,73 €	12 595,15 €	255 503,48 €	3 930,82€
MATIGNON	Résidence Germaine Ledan	Oui	55	646	894 261,84 €	16 259,31 €	281 958,92 €	5 126,53 €
MERDRIGNAC	Foyer Logement Les Genêts	Oui	54	592	737 371,28 €	13 655,02 €	174 901,76 €	3 238,92 €
MERDRIGNAC	Maison de Retraite Bourgneuf	Oui	67	581	931 643,07 €	13 905,12 €	270 633,43 €	4 039,30 €
MONCONTOUR	Maison de Retraite St Thomas de Villeneuve	Oui	280	740	5 318 566,70 €	18 994,88 €	1 372 009,80 €	4900,04 €
MUR-DE-BRETAGNE	Maison de Retraite Roch Ar Bido	Oui	32	649	628 576,20 €	19 643,01 €	173 876,08 €	5 433,63 €
PABU	Maison de Retraite Centre Hospitalier	Oui	288	690	4 646 952,41 €	16 135,25 €	1 463 111,67 €	5 080,25 €
PAIMPOL	Centre Hospitalier USLD	Oui	30	957	497 788,84 €	16 592,96 €	222 072,09 €	7 402,40€
PAIMPOL (3)	Centre Hospitalier Maison de Retraite	Oui	258	608	4 117 751,99 €	15 960,28 €	1 215 619,03 €	4 71170 €
PENVENAN	Foyer Logement Le Verger des Korrigans	Oui	42	502	612 050,42 €	14 572,63 €	165 105,10 €	3 931,07 €
PERROS GIUREC	Foyer Logement	Oui	65	758	1 050 139,37 €	16 155,99 €	343 842,70 €	5 28989 €
PLAINTEL *	Résidence Le Roquillieu	Non	60	751			313 744,70 €	5 229,08 €
PLANCOËT	Foyer Logement du Petit Bily	Oui	82	682	1 179 339,59 €	14 382,19 €	490 641,17 €	5 983,43 €
PLÉDRAN	Maison de Retraite Résidence Bel Orient	Oui	50	588	827 719,00 €	16 554,38 €	208 982,85 €	4 179,66 €
PLÉLAN-LE-PETIT	Résidence Les Chênes	Oui	48	571	713 750,57 €	14 869,80 €	205 110,68 €	4 273,14€
PLÉMET	Foyer Logement	Oui	34	602	451 828,46 €	13 289,07 €	145 155,30 €	4 269,27€
PLÉNÉE-JUGON	Maison de Retraite MAPAD	Oui	40	733	637 703,17 €	15 942,58 €	240 432,24 €	6 010,81 €

COMMUNE	NOM DE L'ETABLISSEMENT	HABILITATION	CAPACITE	GMP	HEBERGEMENT		DEPENDANCE	
					MONTANT	COÛT MOYEN	MONTANT	COÛT MOYEN
PLÉNEUF-VAL-ANDRÉ	Maison de Retraite La Roseraie	Oui	25	765	452 887,41 €	18 115,50 €	149 522,06 €	5 980,88 €
PLÉRIN	Résidence Les Ajoncs d'Or	Oui	87	404	1 235 820,53 €	14 204,83 €	306 074,52 €	3 518,10 €
PLESLIN-TRIGAVOU	Foyer Logement	Oui	58	590	890 098,11 €	15 346,52 €	236 777,42 €	4 082,37 €
PLESSALA	Foyer Logement	Oui	70	711	913 993,35 €	13 057,05 €	294 364,81 €	4 205,21 €
PLESTIN-LES-GRÈVES	Maison de Retraite Notre Dame	Oui	94	511	1 546 219,41 €	16 449,14 €	373 480,74 €	3 973,20 €
PLESTIN-LES-GRÈVES	Foyer Logement Le Gall	Oui	105	650	1 457 649,80 €	13 882,38 €	403 949,71 €	3 847,14 €
PLEUBIAN	Foyer Logement Les Loges	Oui	41	594	550 810,00 €	13 434,39 €	170 495,15 €	4 158,42 €
PLEUDIHEN-SUR-RANCE	Maison de Retraite La Consolation	Oui	67	678	1 014 994,50 €	15 149,17 €	374 036,03 €	5 582,63 €
PLOEUC-SUR-LIE	Foyer Logement Louis Morel	Oui	67	627	1 051 592,00 €	15 695,40 €	293 120,72 €	4 374,94 €
PLOUAGAT	Foyer Logement Guy Maros	Oui	58	537	871 793,00 €	15 030,91 €	218 433,00 €	3 766,09 €
PLOUARET	Foyer Logement Melchonnec	Oui	36	675	523 911,67 €	14 553,10 €	169 919,40 €	4 719,98 €
PLOUBALAY	Résidence du Parc	Oui	55	549	905 685,32 €	16 467,01 €	233 982,15 €	4 254,22 €
PLOUËR-SUR-RANCE	Foyer Logement Pré Suzun	Oui	55	691	845 929,04 €	15 380,53 €	267 545,10 €	4 864,46 €
PLOUFRAGAN	Foyer Logement d'Argoat	Oui	60	515	783 036,14 €	13 050,60 €	232 448,38 €	3 874,14 €
PLOUGUENAST	Résidence Kermaria	Oui	31	605	456 984,14 €	14 741,42 €	119 054,10 €	3 840,45 €
PLOUHA	Résidence Les Genêts d'Or	Oui	76	509	1 103 813,80 €	14 523,87 €	270 895,02 €	3 564,41 €
PLOUHA *	Maison de Retraite Résidence Saint-Joseph	Oui	67	634	1 259 355,82 €	18 796,36 €	306 621,82 €	4 576,45 €
PLOUMILLIAU	Foyer Logement	Oui	60	553	855 126,40 €	14 252,11 €	251 917,31 €	4 198,62 €
POMMERIT-LE-VICOMTE	Foyer Logement Résidence de l'If	Oui	130	705	1 779 469,43 €	13 688,23 €	607 855,49 €	4 675,81 €
PONTRIEUX	Foyer Logement Les Magnolias	Oui	68	578	1 077 048,70 €	15 838,95 €	270 814,92 €	3 982,57 €
PORDIC	Foyer Logement	Oui	57	506	964 328,43 €	16 918,04 €	246 180,73 €	4 318,96 €
QUINTIN	Hôpital Maison de Retraite	Oui	198	782	3 132 520,55 €	15 820,81 €	1 092 764,23 €	5 519,01 €
ROSTRENEN	Résidence Kéramour ULSD	Oui	30	900	487 650,83 €	16 255,03 €	154 020,16 €	5 134,01 €
ROSTRENEN	Maison de Retraite Mgr Bouché	Oui	106	639	1 482 322,30 €	13 984,17 €	399 131,46 €	3 765,39 €
ROSTRENEN	Résidence Kéramour EHPAD	Oui	90	830	1 462 706,58 €	16 252,30 €	416 647,84 €	4 629,42 €
SAINT-AGATHON *	Foyer Logement Résidence Beau Chêne	Non	83	772			418 530,99 €	5 042,54 €
SAINT-BRIEUC *	Maison de Retraite Le Cèdre	Non	40	651			179 645,14 €	4 491,13 €
SAINT-BRIEUC *	Foyer Logement Edilys	Non	60	525			225 414,69 €	3 756,91 €
SAINT-BRIEUC	Foyer Logement Prévallon	Oui	75	521	1 238 507,26 €	16 513,43 €	296 967,28 €	3 959,56 €
SAINT-BRIEUC	Maison de Retraite Les Filles du Saint-Esprit	Oui	100	489	1 755 752,67 €	17 557,53 €	417 041,98 €	4 170,42 €
SAINT-BRIEUC (4)	Maison de Retraite Montbareil	Oui	124	558	2 207 962,71 €	17 806,15 €	507 046,60 €	4 089,09 €
SAINT-BRIEUC (1)	MUTUALITÉ RETRAITE	Oui	294	590	5 053 605,25 €	17 189,13 €	1 312 981,91 €	4 465,92 €

COMMUNE	NOM DE L'ETABLISSEMENT	HABILITATION	CAPACITE	GMP	HEBERGEMENT		DEPENDANCE	
					MONTANT	COÛT MOYEN	MONTANT	COÛT MOYEN
SAINT-BRIEUC	Centre Hospitalier Maison de Retraite	Oui	472	819	8 032 111,30 €	17 017,18 €	2 900 171,71 €	6 144,43 €
SAINT-CAST-LE-GUILDON	Foyer Logement L'Emeraude	Oui	48	541	713 264,52 €	14 859,68 €	222 443,51 €	4 634,24 €
SAINT-JEAN-KERDANIEL *	Résidence Le val d'Or	Non	66	806			368 879,70 €	5 589,09 €
SAINT-NICOLAS-DU-PELEM	Foyer Logement Ty Kerjean	Oui	59	469	910 850,02 €	15 438,14 €	220 186,54 €	3 731,98 €
SAINT-QUAY-PORTRIEUX *	Maison de Retraite Jeanne d'Arc	Oui	64	647	1 172 419,18 €	18 319,05 €	325 566,20 €	5 088,97 €
TRÉBEURDEN	Foyer Logement Le Gavel	Oui	60	600	996 294,42 €	16 604,91 €	242 709,13 €	4 045,15 €
TRÉBRIVAN	Maison de Retraite	Oui	53	688	820 653,87 €	15 484,04 €	249 481,14 €	4 707,19 €
TRÉGUEUX (2)	Résidence du Parc (MRI)	Oui	178	635	2 624 204,04 €	14 742,72 €	816 745,34 €	4 588,46 €
TRÉGUIER	Centre Hospitalier USLD	Oui	60	914	833 339,86 €	13 889,00 €	430 215,61 €	7 170,26 €
TRÉGUIER	Centre Hospitalier Maison de Retraite	Oui	410	807	5 943 013,60 €	14 495,16 €	2 382 882,00 €	5 811,91 €
TRÉMUSON *	Résidence La Tourelle d'Argent	Non	77	769			393 177,29 €	5 106,20 €
TOTAL			9 158		135 287 556,64 €	15 884,41 €	43 990 241,79 €	4 800,48 €

* Tarifs T.T.C.

Pour les Centres Hospitaliers de SAINT-BRIEUC, LOUDEAC et GUINGAMP, la section USLD a fusionné avec la Maison de Retraite lors du conventionnement tripartite.

(1) La Mutualité Retraite, dont le siège est à SAINT-BRIEUC, gère 11 établissements : les Foyers Logements de Cavan, Langourla, Saint-Jacut de la Mer, Plouisy, Ploumagoar, Trédrez, Louannec, Louargat, Trélévern, Eréac et Sévignac

(2) L'ÉPAI, dont le siège est à Trégueux, gère 4 établissements : les Maisons de Retraite de La Méaugon, Langueux et Trégueux et le Foyer Logement de Langueux.

(3) La Maison de Retraite du Centre Hospitalier, dont le siège est à Paimpol gère 2 établissements : les Maisons de Retraite du Centre Hospitalier de Paimpol et Bréhat

(4) La Maison de Retraite "Montbareil", dont le siège est à SAINT BRIEUC gère 2 établissements : Les Maisons de Retraite "Montbareil" et "Ermitage Saint Joseph" à Saint Brieuc.

Etablissement habilité à l'aide sociale, mais partiellement non EHPAD	HABILITATION	CAPACITE AUTORISEE	GMP	HEBERGEMENT		
				MONTANT	COÛT MOYEN	
PLOUARET	Foyer Logement Melchonnec	Oui	21	281	303 375,00 €	14 446,43 €

3) Répartition des établissements par canton (budget retenu) 2010)

CANTON	COMMUNE	NOM	STATUT	CONV. TRIPART.	HABILITATION AIDE SOCIALE	CAPACITE	GMP	JOURNEES PREV	TARIF ANNUEL				TARIF NON RETROACTIF			
									PRIX JOUR EN HEB. (1)	TALON DEPENDANCE	TARIF TOTAL RESIDANT	TARIF - DE 60 ANS	PRIX JOUR EN HEB. (1)	TALON DEPENDANCE	TARIF TOTAL RESIDANT	TARIF - DE 60 ANS
BÉGARD	BÉGARD	Foyer Logement Kreis Ker	Public	Oui	Oui	72	553	25 623	42,84 €	4,79 €	47,63 €	54,13 €	42,93 €	4,79 €	47,72 €	46,26 €
	BÉGARD	Maison de Retraite Résidence de l'Abbaye	Privé	Oui	Oui	60	801	21 810	48,56 €	4,89 €	53,45 €	64,73 €	48,56€	4,89 €	53,45 €	64,73 €
BELLE-ISLE-EN-TERRE	BELLE-ISLE-EN-TERRE	Foyer Logement	Public	Oui	Oui	54	648	18 922	45,98 €	5,19 €	51,17 €	60,70 €	46,06 €	5,21 €	51,27 €	60,84 €
	LOUARGAT	Foyer Logement Ti ma Zud	Privé	Oui	Oui	21	590	102 481	49,31 €	5,00 €	54,31 €	62,12 €	49,27 €	5,09 €	54,36€	62,53 €
BOURBRIAC	BOURBRIAC	Foyer Logement Coat Liou	Public	Oui	Oui	64	649	22 601	41,57 €	4,45 €	46,02 €	53,57 €	41,98 €	4,45 €	46,43€	54,04 €
BROONS	BROONS	Foyer Logement	Public	Oui	Oui	76	526	27 141	41,56 €	3,91 €	45,47 €	51,62 €	41,51 €	4,07 €	45,58 €	51,46 €
	BROONS	Maison de Retraite Joachim Fleury	Privé	Oui	Oui	100	709	36 380	44,36 €	4,32 €	48,68 €	56,60 €	44,27 €	4,33€	48,60 €	56,46 €
	ÉRÉAC	Foyer Logement	Privé	Oui	Oui	24	590	102 481	49,31 €	5,00 €	54,31 €	62,12 €	49,27 €	5,09 €	54,36 €	62,53 €
	SÉVIGNAC	Foyer Logement	Privé	Oui	Oui	23	590	102 481	49,31 €	5,00 €	54,31 €	62,12 €	49,27 €	5,09 €	54,36 €	62,53 €
CALLAC	CALLAC	Foyer Logement Résidence La Verte Vallée	Public	Oui	Oui	122	597	36 725	36,47 €	5,08 €	41,55 €	49,46 €	4,98 €	41,44 €	49,34 €	
CAULNES	CAULNES	Maison de Retraite	Public	Oui	Oui	69	700	24 200	42,27 €	4,78 €	47,05 €	56,21 €	42,14 €	4,73 €	46,87 €	55,98€
CHATELAUDREN	CHATELAUDREN	Foyer Logement	Public	Oui	Oui	59	547	21 000	42,35 €	4,76 €	47,11 €	53,89 €	41,95 €	4,68 €	46,63 €	53,30 €
COLLINÉE	COLLINÉE	Foyer Logement Résidence La Clairière	Public	Oui	Oui	46	560	16 426	39,97 €	4,41 €	44,38 €	50,76 €	39,87€	4,28 €	44,15 €	50,96 €
	LANGOURLA	Foyer Logement Les Camélias	Privé	Oui	Oui	25	590	102 481	49,31 €	5,00 €	54,31 €	62,12 €	49,27 €	5,09 €	54,06 €	62,53 €
CORLAY	CORLAY	Maison de Retraite	Public	Oui	Oui	55	701	19 900	45,72 €	4,04 €	49,76 €	57,44 €	45,90 €	4,01 €	49,91 €	57,49 €
DINAN	DINAN	Centre Hospitalier Maison de Retraite	Public	Oui	Oui	297	765	106 500	43,98 €	4,74 €	48,72 €	58,80 €	43,98€	4,74 €	48,72 €	58,80 €
	DINAN	Centre Hospitalier USLD	Public	Oui	Oui	60	892	21 462	46,38 €	5,42 €	51,80 €	64,93 €	46,38 €	5,42 €	51,80 €	64,93 €
	DINAN	Foyer Logement Blanchot	Public	Oui	Oui	64	528	20 265	43,99 €	4,41 €	48,40 €	55,14 €	45,58 €	4,67 €	50,25 €	58,01 €
	DINAN	Maison de Retraite Le Connétable	Privé	Oui	Oui	60	670	21 350	48,44 €	4,63 €	53,07 €	61,44 €	48,71 €	4,54 €	52,5 €	61,69 €
	DINAN	Maison de Retraite Ma Maison	Privé	Oui	Non	65	580	23 100		4,06 €				4,07 €		
	DINAN *	Maison de Retraite Pax	Privé	Oui	Oui	54	560	19 389	51,90 €	5,73 €	57,62 €	65,68 €	51,82 €	5,64 €	57,47 €	65,4 €
	LANVALLAY	Foyer Logement	Public	Oui	Oui	60	626	20 916	43,30 €	5,01 €	48,31 €	56,59 €	43,30 €	5,01 €	48,31 €	56,48 €
	LE HINGLE *	Maison de Retraite Résidence Clair Soleil	Privé	Oui	Oui	44	737	15 867	54,60 €	5,82 €	60,42 €	71,56 €	54,53 €	5,79 €	60,32 €	71,41 €
	PLEUDIHEN-SUR-RANCE	Maison de Retraite La Consolation	Public	Oui	Oui	67	678	23 496	43,20 €	5,56 €	48,76 €	59,12€	43,35 €	5,52 €	48,87 €	59,32 €
PLOÛÉR-SUR-RANCE	Foyer Logement Pré Suzun	Public	Oui	Oui	55	691	19 472	43,44 €	4,82 €	48,26 €	57,18 €	43,44 €	4,82€	48,26 €	57,18 €	
ÉTABLES-SUR-MER	BINIC	Foyer Logement de l'IC	Public	Non	Non	54	298		APA À DOMICILE							
	ÉTABLES-SUR-MER	Foyer Logement Les Magnolias	Public	Non	Non	52	289		APA À DOMICILE							
	SAINT-QUAY-PORTRIEUX	Maison de Retraite Jeanne d'Arc	Privé	Oui	Oui	64	647	22 537	52,02 €	5,32 €	57,34 €	66,47 €	52,02 €	5,32 €	57,34 €	66,47 €
ÉVRAN	ÉVRAN	Résidence du Clos Heuze	Public	Oui	Oui	55	606	18 664	38,52 €	4,76 €	43,28 €	50,92 €	38,59 €	4,69 €	43,28 €	50,3 €
GOUAREC	GOUAREC	Maison de Retraite Saint Joseph	Privé	Oui	Oui	155	695	56 405	50,40 €	4,41 €	54,81 €	63,26 €	50,40 €	4,41 €	54,81 €	63,26 €
	LANISCAT	Résidence Ti An Diskuizh	Public	Oui	Oui	48	591	16 700	49,47 €	4,20 €	53,67 €	61,03 €	49,47 €	4,27 €	53,74€	63,33 €
GUINGAMP	GUINGAMP	Foyer Logement Kersalic	Public	Oui	Oui	72	498	25 589	43,13 €	4,86 €	47,99 €	54,49 €	43,39 €	4,88 €	48,27 €	54,96 €
	PABU	Maison de Retraite Centre Hospitalier	Public	Oui	Oui	280	690	103 200	45,03 €	4,93 €	49,96 €	59,21 €	45,13 €	4,93 €	50,06 €	59,25 €
	PLOUISY	Foyer Logement "La Colline"	Privé	Oui	Oui	24	590	102 481	49,31 €	5,00 €	54,31 €	62,12 €	49,27 €	5,09 €	54,8 €	62,53 €
	PLOUMAGOAR	Foyer Logement Tianthéol	Privé	Oui	Oui	26	590	102 481	49,31 €	5,00 €	54,31 €	62,12 €	49,27 €	5,09 €	54,8 €	62,53 €
SAINT-AGATHON	Foyer Logement Résidence Beau Chêne	Privé	Oui	Non	83	772	30 295		3,96 €				4,18 €			
JUGON-LES-LACS	JUGON-LES-LACS	Les Lacs Foyer Logement Résidence du Prieuré	Public	Oui	Oui	50	547	17 710	45,48 €	4,76 €	50,24 €	57,99 €	45,85 €	4,78 €	50,63 €	58,42 €
	PLÉNÉE-JUGON	Foyer Logement	Public	Non	Non	35	302		APA À DOMICILE							
	PLÉNÉE-JUGON	Maison de Retraite MAPAD	Public	Oui	Oui	40	733	14 200	44,91 €	5,52 €	50,43 €	61,84 €	46,35 €	4,08 €	50,3 €	63,35 €
LA CHÈZE	PLÉMÉT	Foyer Logement	Public	Oui	Oui	34	602	12 064	37,45 €	4,71 €	42,16 €	49,48 €	37,54 €	4,69 €	42,23 €	49,88 €
LA ROCHE-DERRIEN	CAVAN	Foyer Logement Kervallo	Privé	Oui	Oui	21	590	102 481	49,31 €	5,00 €	54,31 €	62,12 €	49,27 €	5,09 €	54,36 €	62,53 €
	LA ROCHE-DERRIEN	La Roche Derrien MAPA Kérambellec	Public	Oui	Non	40	656	13 851		5,29 €				5,29 €		
LAMBALLE	LAMBALLE	Foyer Logement	Public	Non	Non	56	197		APA À DOMICILE							
	LAMBALLE	Lamballe Maison de Retraite Hôpital Villedeneu	Public	Oui	Oui	238	746	85 286	51,83 €	5,62 €	57,45 €	69,14 €	51,83 €	5,62 €	57,45 €	69,14 €
	LAMBALLE	Lamballe USLD Hôpital Villedeneu	Public	Oui	Oui	30	919	10 912	51,55 €	3,74 €	55,29 €	65,24 €	51,55 €	3,74€	55,29 €	65,24 €
LANGUEUX	HILLION	Foyer Logement de la presqu'île	Public	Non	Non	23	247		APA À DOMICILE							
	LANGUEUX	Résidence du Parc (MRI)	Public	Oui	Oui	98	635	61 894	42,40 €	4,93 €	47,33 €	55,59 €	42,34 €	4,96 €	47,30 €	55,40 €
	TRÉGUEUX	Résidence du Parc (MRI)	Public	Oui	Oui	40	635	61 894	42,40 €	4,93 €	47,33 €	55,59 €	42,34 €	4,96 €	47,30 €	55,40 €
LANNION	LANNION	Centre Hospitalier Maison de Retraite	Public	Oui	Oui	190	735	66 400	45,21 €	4,90 €	50,11 €	60,29 €	44,91€	4,59 €	49,50 €	60,05 €
	LANNION	Centre Hospitalier USLD	Public	Oui	Oui	30	897	10 800	43,30 €	5,31 €	48,61 €	62,53 €	42,74 €	5,56 €	48,30 €	62,65 €
	LANNION	Foyer Logement Hernot	Public	Oui	Oui	67	401	23 608	43,33 €	4,85 €	48,18 €	52,62 €	43,93 €	4,87 €	48,80 €	52,1 €
	LANNION	Résidence du Parc Ste Anne	Public	Oui	Oui	106	539	37 915	46,81 €	4,78 €	51,59 €	58,01 €	47,75 €	4,76 €	52,5 €	58,85 €

CANTON	COMMUNE	NOM	STATUT	CONV. TRIPART.	HABILITATION AIDE SOCIALE	CAPACITE	GMP	JOURNEES PREV	TARIF ANNUEL				TARIF NON RETROACTIF				
									PRIX JOUR EN HEB. (1)	TALON DEPENDANCE	TARIF TOTAL RESIDENT	TARIF - DE 60 ANS	PRIX JOUR EN HEB. (1)	TALON DEPENDANCE	TARIF TOTAL RESIDENT	TARIF - DE 60 ANS	
LANVOLLON	LANVOLLON	Foyer Logement Résidence Saint-Yves	Public	Oui	Non	92	463	31 901		4,58 €					5,54 €		
	POMMERIT-LEVICOMTE	Foyer Logement Résidence de l'If	Public	Oui	Oui	130	705	45 315	39,27 €	4,45 €	43,72 €	52,68 €	39,20 €	4,42 €	43,62 €	52,70 €	
LÉZARDRIEUX	LÉZARDRIEUX	Foyer Logement Les Mouettes	Public	Oui	Oui	58	561	19 953	40,05 €	4,06 €	44,11 €	49,81 €	40,92 €	4,05 €	44,97 €	50,68 €	
	PLEUBIAN	Foyer Logement Les Loges	Public	Oui	Oui	41	594	14 414	38,21 €	4,69 €	42,90 €	50,04 €	38,16 €	4,73 €	42,89 €	50,00 €	
LOUDÉAC	LA MOTTE	Foyer Logement Roger Jouan	Public	Oui	Oui	36	586	12 410	37,49 €	4,48 €	41,97 €	49,05 €	38,57 €	4,70 €	43,27 €	50,71 €	
	LOUDÉAC	Centre Hospitalier Intercommunal Maison de Retraite	Public	Oui	Oui	238	727	85 219	46,75 €	5,15 €	51,90 €	62,47 €	46,66 €	5,13 €	51,79 €	62,56 €	
MAËL-CARHAIX	LOUDÉAC	Maison de Retraite Brocéliande	Public	Oui	Oui	80	664	28 564	45,35 €	3,77 €	49,12 €	56,21 €	45,35 €	3,80 €	49,15 €	56,43 €	
	MAËL-CARHAIX	Foyer Logement	Public	Oui	Oui	65	656	20 500	39,94 €	4,66 €	44,60 €	52,40 €	40,29 €	4,71 €	45,00 €	52,91 €	
MATIGNON	TRÉBRIVAN	Maison de Retraite	Public	Oui	Oui	53	688	19 140	42,88 €	4,54 €	47,42 €	55,91 €	42,87 €	5,08 €	47,95 €	57,25 €	
	FRÉHEL	Foyer Logement des Deux Caps	Public	Oui	Oui	58	525	19 469	45,85 €	4,55 €	50,40 €	56,48 €	45,85 €	4,55 €	50,04 €	56,48 €	
	MATIGNON	Résidence Germaine Ledan	Public	Oui	Oui	55	646	19 341	46,24 €	5,49 €	51,73 €	60,81 €	46,24 €	5,49 €	51,73 €	60,81 €	
MERDRIGNAC	SAINT-CAST-LE-GUILDON	Foyer Logement L'Emeraude	Public	Oui	Oui	48	541	16 011	44,55 €	5,62 €	50,17 €	58,44 €	43,99 €	6,38 €	50,37 €	59,78 €	
	MERDRIGNAC	Foyer Logement Les Genêts	Public	Oui	Oui	54	592	19 178	38,45 €	3,53 €	41,98 €	47,57 €	38,37 €	3,49 €	41,86 €	47,67 €	
MONCONTOUR	MERDRIGNAC	Maison de Retraite Bourgneuf	Privé	Oui	Oui	67	581	24 005	38,81 €	4,62 €	43,43 €	50,08 €	38,73 €	4,61 €	43,34 €	49,97 €	
	HÉNON	Foyer Logement	Public	Oui	Oui	34	496	11 790	36,77 €	4,89 €	41,66 €	47,33 €	36,88 €	4,78 €	41,66 €	47,59 €	
MUR-DE-BRETAGNE	MONCONTOUR	Maison de Retraite St Thomas de Villeneuve	Privé	Oui	Oui	280	740	101 000	52,66 €	4,41 €	57,07 €	66,24 €	52,66 €	4,41 €	57,07 €	66,24 €	
	MUR-DE-BRETAGNE	Maison de Retraite Roch Ar Bido	Public	Oui	Oui	32	649	11 604	54,17 €	5,08 €	59,25 €	69,15 €	54,30 €	5,18 €	59,54 €	69,72 €	
PAIMPOL	ÎLE DE BREHAT	Maison de Retraite Kreiz Ar Mor	Public	Oui	Oui	50	608	91 042	45,23 €	5,05 €	50,28 €	58,58 €	45,23 €	5,05 €	50,28 €	58,58 €	
	PAIMPOL	Centre Hospitalier Maison de Retraite	Public	Oui	Oui	208	608	91 042	45,23 €	5,05 €	50,28 €	58,58 €	45,23 €	5,05 €	50,28 €	58,58 €	
	PAIMPOL	Centre Hospitalier USLD	Public	Oui	Oui	30	957	10 844	45,90 €	5,51 €	51,41 €	66,38 €	45,81 €	5,50 €	51,31 €	66,24 €	
PERROS-GUIREC	PAIMPOL	Foyer Logement Le Quinic	Public	Non	Non	66	257		APA À DOMICILE								
	LOUANNEC	Foyer Logement Kerguen	Privé	Oui	Oui	47	590	102 481	49,31 €	5,00 €	54,31 €	62,12 €	49,27 €	5,09 €	54,36 €	62,53 €	
	PERRAS-GUIREC	Foyer Logement	Public	Oui	Oui	65	758	23 013	45,63 €	4,77 €	50,40 €	60,57 €	46,87 €	5,06 €	51,93 €	63,64 €	
	TRÉBEURDEN	Foyer Logement Le Gavel	Public	Oui	Oui	60	600	20 696	48,14 €	4,39 €	52,53 €	59,87 €	48,14 €	4,39 €	52,53 €	59,87 €	
	TRÉGASTEL	Foyer Logement Ti Langastel	Public	Non	Non	48	189		APA À DOMICILE								
	TRÉLÉVERN	Foyer Logement Louis Adam	Privé	Oui	Oui	34	590	102 481	49,31 €	5,00 €	54,31 €	62,12 €	49,27 €	5,09 €	54,36 €	62,53 €	
PLANCOËT	TRÉVOU-TRÉGUIGNEC	Foyer Logement Les Glycines	Public	Non	Non	25	239		APA À DOMICILE								
	CORSEUL	Foyer Logement	Public	Non	Non	20	320		APA À DOMICILE								
	CRÉHEN	Maison de Retraite Giblaine	Public	Oui	Oui	69	762	24 150	42,88 €	5,71 €	48,59 €	60,51 €	43,15 €	5,71 €	48,86 €	60,77 €	
	CRÉHEN	Maison de Retraite Saint-Joseph	Privé	Oui	Oui	68	708	24 350	46,73 €	5,12 €	51,85 €	62,29 €	46,89 €	5,12 €	52,01 €	62,82 €	
PLÉLAN-LE-PETIT	PLANCOËT	Foyer Logement du Petit Bily	Public	Oui	Oui	82	682	28 433	41,48 €	6,12 €	47,60 €	58,73 €	41,72 €	6,12 €	47,84 €	58,98 €	
	PLÉLAN-LE-PETIT	Résidence Les Chênes	Public	Oui	Oui	48	571	16 538	43,16 €	4,89 €	48,05 €	55,56 €	43,65 €	4,87 €	48,52 €	54,64 €	
PLÉNEUF-VAL-ANDRE	EROUY	Foyer Logement Résidence de l'Horizon Bleu	Public	Oui	Oui	32	558	10 750	45,70 €	4,22 €	49,92 €	56,01 €	45,70 €	4,22 €	49,92 €	57,33 €	
	EROUY *	Maison de Retraite Résidence Les Jardins d'Erquy	Privé	Oui	Non	58	817	20 534		5,01 €				4,98 €			
PLÉRIN	PLÉNEUF-VAL-ANDRÉ	Maison de Retraite La Roseraie	Public	Oui	Oui	25	765	9 115	49,69 €	5,17 €	54,86 €	66,09 €	49,98 €	5,21 €	55,17 €	66,48 €	
	PLÉRIN	Résidence Les Ajoncs d'Or	Public	Oui	Oui	87	404	30 300	40,79 €	5,18 €	45,97 €	50,89 €	40,99 €	5,30 €	46,29 €	51,25 €	
	PORDIC	Foyer Logement	Public	Oui	Oui	57	504	19 987	48,25 €	5,45 €	53,70 €	60,56 €	48,63 €	5,55 €	54,18 €	61,08 €	
PLESTIN-LES-GRÈVES	TRÉMUSON *	Résidence La Tourelle d'Argent	Privé	Oui	Non	77	769	26 418		4,73 €				4,71 €			
	PLESTIN-LES-GRÈVES	Foyer Logement Le Gall	Public	Oui	Oui	105	650	37 080	39,31 €	3,93 €	43,24 €	50,20 €	39,79 €	3,8 €	43,67 €	50,88 €	
	PLESTIN-LES-GRÈVES	Maison de Retraite Notre Dame	Privé	Oui	Oui	94	511	33 624	45,99 €	4,74 €	50,73 €	57,09 €	46,06 €	4,75 €	50,81 €	57,18 €	
	PLOUMILLIAU	Foyer Logement	Public	Oui	Oui	60	553	20 806	41,10 €	5,04 €	46,14 €	53,21 €	41,10 €	5,04 €	46,14 €	53,21 €	
PLOEUC-SUR-LIÉ	TRÉDREZ	Foyer Logement Ti Ar Re Vur	Privé	Oui	Oui	21	590	102 481	49,31 €	5,00 €	54,31 €	62,12 €	49,27 €	5,09 €	54,06 €	62,53 €	
	PLAINTEL *	Résidence Le Roquillieu	Privé	Oui	Non	60	751	21 418		4,62 €				4,61 €			
PLOUAGAT	PLOEUC-SUR-LIÉ	Foyer Logement Louis Morel	Public	Oui	Oui	67	627	23 731	44,31 €	4,61 €	48,92 €	56,66 €	44,10 €	4,84 €	48,94 €	56,33 €	
	PLOUAGAT	Foyer Logement Guy Maros	Public	Oui	Oui	58	537	20 323	42,90 €	4,61 €	47,51 €	53,64 €	42,94 €	4,60 €	47,54 €	53,66 €	
	SAINT-JEAN-KERDANIEL *	Résidence Le val d'Or	Privé	Oui	Non	66	806	23 488		4,81 €				4,81 €			
PLOUARET	LOGUIVY-PLOUGRAS *	Résidence Saint Emilion	Privé	Oui	Oui	23	673	8 311	50,25 €	4,52 €	54,77 €	63,56 €	50,28 €	4,49 €	54,78 €	63,56 €	
	PLOUARET	Foyer Logement Melchonnec	Public	Oui	Oui	36	675	12 400	42,25 €	4,88 €	47,13 €	55,95 €	42,48 €	4,93 €	47,41 €	56,24 €	
	PLOUARET	Foyer Logement Melchonnec (partie non médicalisée)	Public	Non	Oui	21	281	7 300	41,56 €		41,56 €	41,56 €	41,56 €		41,56 €	41,57 €	

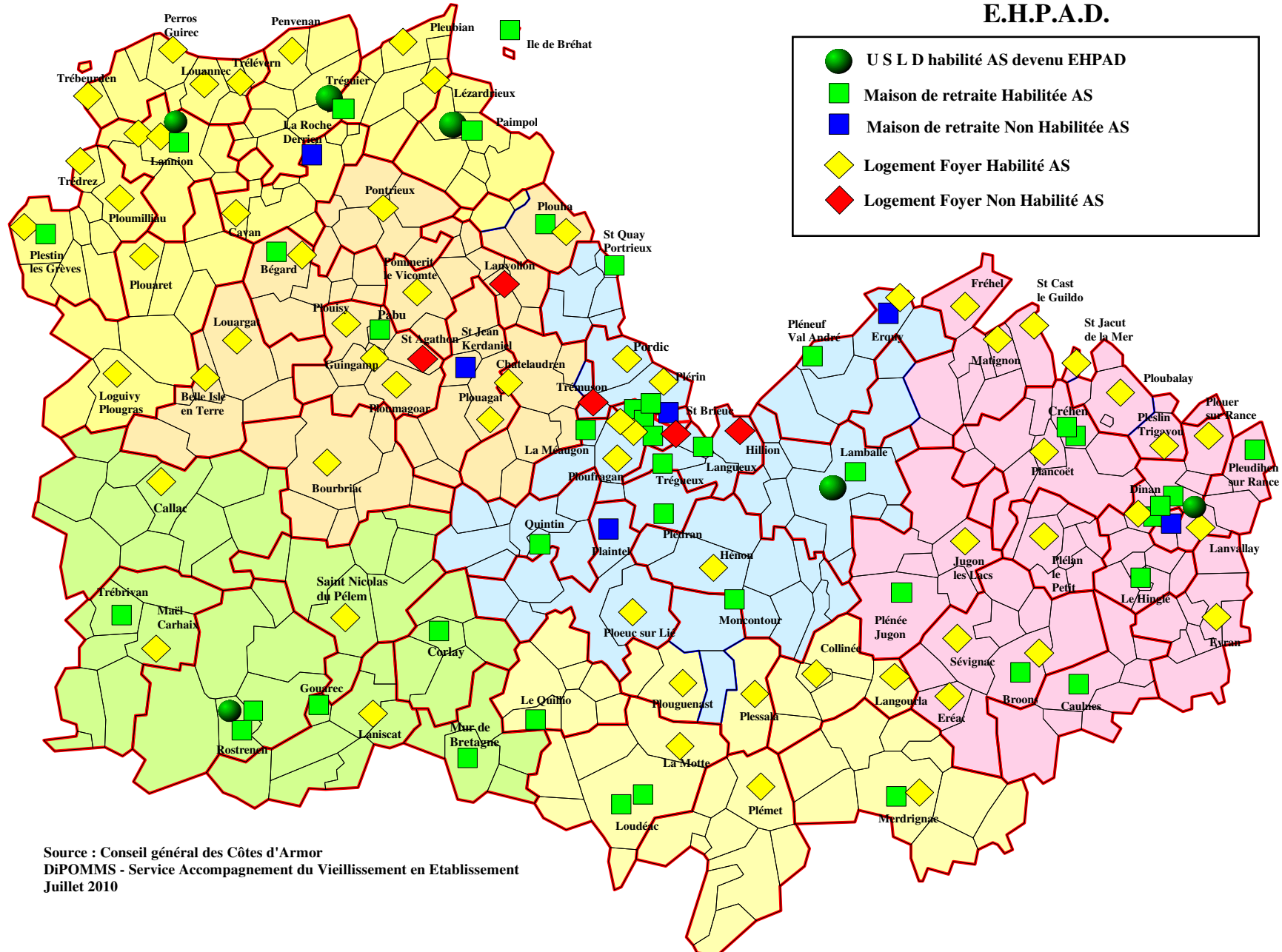
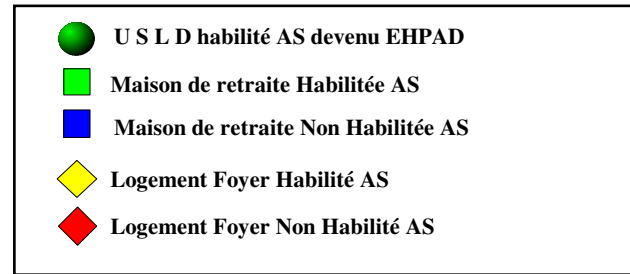
CANTON	COMMUNE	NOM	STATUT	CONV. TRIPART.	HABILITATION AIDE SOCIALE	CAPACITE	GMP	JOURNEES PREV	TARIF ANNUEL				TARIF NON RETROACTIF			
									PRIX JOUR EN HEB. (1)	TALON DEPENDANCE	TARIF TOTAL RESIDANT	TARIF - DE 60 ANS	PRIX JOUR EN HEB. (1)	TALON DEPENDANCE	TARIF TOTAL RESIDANT	TARIF - DE 60 ANS
PLOUBALAY	PLESLIN-TRIGAVOU	Foyer Logement	Public	Oui	Oui	58	590	20 080	44,33 €	4,63 €	48,96 €	56,12 €	44,33 €	4,69 €	49,02 €	56,27 €
	PLIOUBALAY	Résidence du Parc	Public	Oui	Oui	55	549	19 111	47,39 €	4,99 €	52,38 €	59,63 €	47,28 €	4,96 €	52,24 €	59,5€
	SAINT-JACUT-DE-LA-MER	Foyer Logement Les Tamaris	Privé	Oui	Oui	31	590	102 481	49,31 €	5,00 €	54,31 €	62,12 €	49,2 €	5,09 €	54,36 €	62,53 €
PLOUFRAGAN	LA MÉAUGON	Résidence du Parc (MRI)	Public	Oui	Oui	40	635	61 894	42,40 €	4,93 €	47,33 €	55,59 €	42,34 €	4,96 €	47,30€	55,40 €
	PLÉDRAN	Maison de Retraite Résidence Bel Orient	Public	Oui	Oui	50	588	17 520	47,24 €	4,54 €	51,78 €	59,17 €	47,24€	4,54 €	51,78 €	59,17 €
	PLOUFRAGAN	Foyer Logement d'Argoat	Public	Oui	Oui	60	515	19 870	39,41 €	5,01 €	44,42 €	51,11 €	41,51 €	4,43 €	45,94€	54,46 €
PLOUGUENAST	PLESSALA	Foyer Logement	Public	Oui	Oui	70	711	24 187	37,79 €	3,93 €	41,72 €	49,96 €	37,66 €	3,66 €	41,32 €	49,68 €
	PLOUGUENAST	Résidence Kermaria	Public	Oui	Oui	31	605	11 000	41,54 €	4,35 €	45,89 €	52,37 €	41,69 €	4,32 €	46,01 €	56,61 €
PLOUHA	PLOUHA *	Maison de Retraite Résidence Saint-Joseph	Privé	Oui	Oui	67	634	24 208	52,02 €	4,80 €	56,82 €	64,69 €	52,02 €	4,80 €	56,82 €	64,69 €
	PLOUHA	Résidence Les Genêts d'Or	Public	Oui	Oui	76	509	26 645	41,43 €	4,41 €	45,84 €	51,59 €	42,23 €	4,70 €	46,93 €	52,49 €
PONTRIEUX	PONTRIEUX	Foyer Logement Les Magnolias	Public	Oui	Oui	68	578	23 827	45,20 €	4,34 €	49,54 €	56,57 €	45,39 €	4,37 €	49,76 €	57,09 €
QUINTIN	QUINTIN	Foyer Logement du Pavillon	Public	Non	Non	64	197						APA À DOMICILE			
	QUINTIN	Hôpital Maison de Retraite	Public	Oui	Oui	198	782	70 150	44,65 €	4,92 €	49,57 €	60,23 €	44,38 €	4,84 €	49,2 €	60,07 €
ROSTRENE	ROSTRENE	Maison de Retraite Mgr Bouché	Public	Oui	Oui	106	639	37 915	39,10 €	3,84 €	42,94 €	49,62 €	39,84 €	3,73€	43,57 €	50,39 €
	ROSTRENE	Résidence Kéramour EHPAD	Privé	Oui	Oui	90	830	32 646	44,81 €	3,72 €	48,53 €	57,57 €	44,81 €	3,72 €	48,53€	57,57 €
	ROSTRENE	Résidence Kéramour ULSD	Privé	Oui	Oui	30	900	10 882	44,81 €	3,91 €	48,72 €	58,97 €	44,81 €	3,91 €	48,72 €	58,97 €
SAINT-BRIEUC	SAINT-BRIEUC	Centre Hospitalier Maison de Retraite	Public	Oui	Oui	472	819	166 670	48,19 €	5,17 €	53,36 €	65,59€	48,19 €	5,17 €	53,36 €	65,59 €
	SAINT-BRIEUC *	Foyer Logement Edilys	Privé	Oui	Non	60	525	21 522		4,40 €				4,40 €		
	SAINT-BRIEUC	Foyer Logement Les Villages	Public	Non	Non	77	136						APA À DOMICILE			
	SAINT-BRIEUC	Foyer Logement Prévallon	Public	Oui	Oui	75	521	25 596	48,39 €	5,04 €	53,43 €	59,99 €	48,68 €	4,92 €	53,0 €	60,17 €
	SAINT-BRIEUC	Maison de Retraite Ermitage Saint Joseph	Privé	Oui	Oui	24	558	44 683	49,41 €	4,73 €	54,14 €	60,76 €	49,86 €	4,37 €	54,23 €	61,19 €
	SAINT-BRIEUC	Maison de Retraite Les Filles du Saint-Esprit	Privé	Oui	Oui	100	489	36 237	48,45 €	5,12 €	53,57 €	59,96 €	49,91 €	5,01 €	54,92 €	61,23 €
	SAINT-BRIEUC	Maison de Retraite Montbareil	Privé	Oui	Oui	100	558	44 683	49,41 €	4,73 €	54,14 €	60,76 €	49,86 €	4,3 €	54,23 €	61,19 €
	SAINT-BRIEUC *	Maison de Retraite Le Cèdre	Privé	Oui	Non	40	651	14 015		4,76 €				5,01 €		
SAINT-NICOLAS-DU-PELEM	SAINT-NICOLAS-DU-PELEM	Foyer Logement Ty Kerjean	Public	Oui	Oui	59	469	20 457	44,53 €	4,95 €	49,48 €	55,29 €	44,4 €	4,93 €	49,36 €	55,15 €
TRÉGUIER	PENVENAN	Foyer Logement Les Korrigans	Public	Oui	Oui	42	502	14 794	41,37 €	4,74 €	46,11 €	52,53 €	41,31 €	4,68 €	45,99 €	52,80 €
	TRÉGUIER	Centre Hospitalier Maison de Retraite	Public	Oui	Oui	410	807	145 711	40,79 €	4,95 €	45,74 €	57,14 €	40,82 €	4,92 €	45,74 €	57,07 €
	TRÉGUIER	Centre Hospitalier USLD	Public	Oui	Oui	60	914	21 569	38,64 €	5,44 €	44,08 €	58,58 €	38,58 €	5,49 €	44,07 €	58,71 €
	TRÉGUIER	Foyer Logement Goas Mickaël	Public	Non	Non	50	236						APA À DOMICILE			
UZEL	LE QUILLIO	Maison de Retraite Le Cosquer	Privé	Oui	Oui	84	684	30 069	46,77 €	5,00 €	51,77 €	60,82 €	46,73 €	4,99 €	51,72 €	60,82 €

* Tarifs T.T.C.

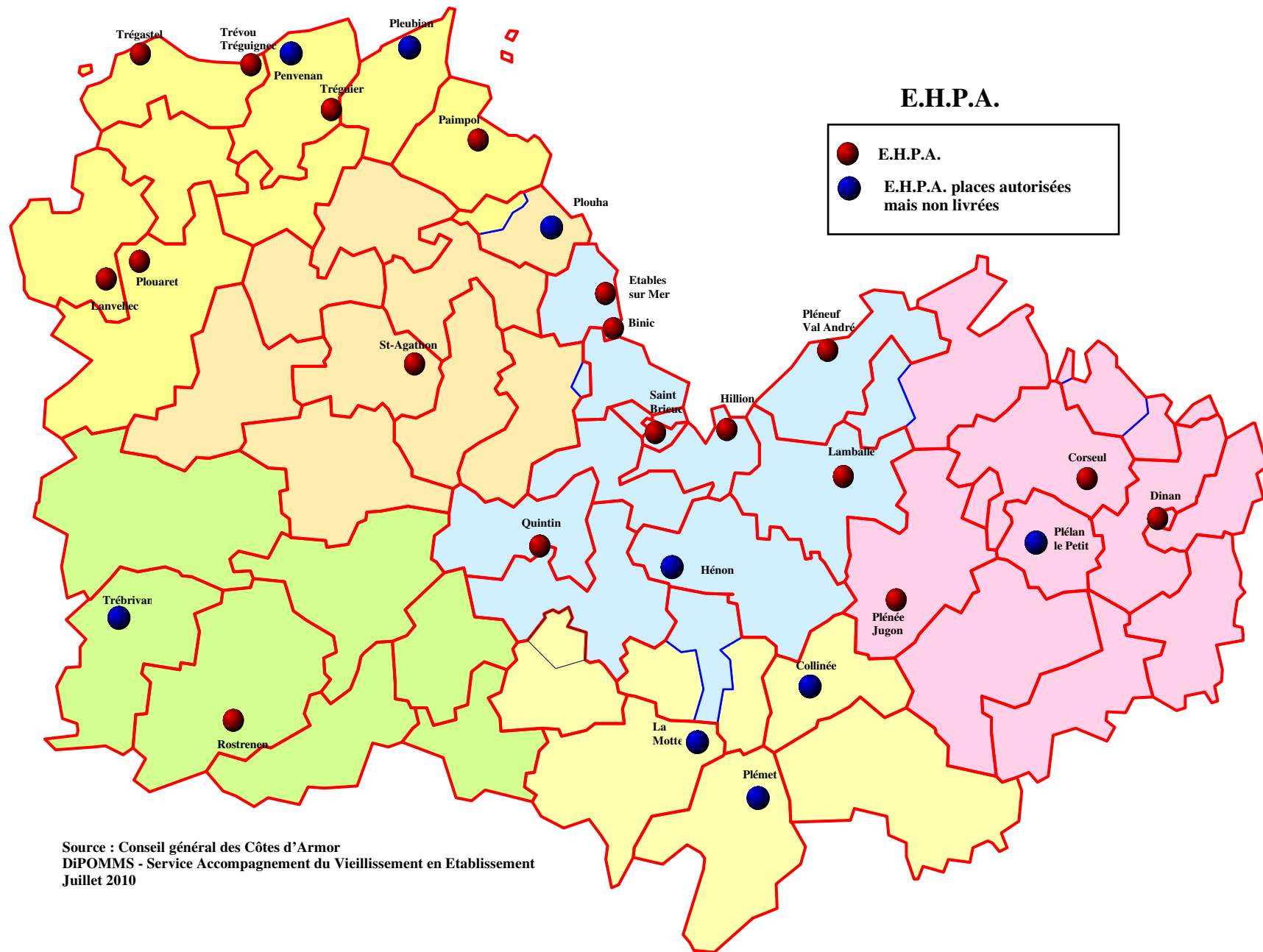
(1) Certains établissements pratiquent des modulations de tarifs hébergement (suivant types de logement, couples, etc) et ne facturent pas nécessairement le tarif moyen.

IV - LES CARTES

E.H.P.A.D.





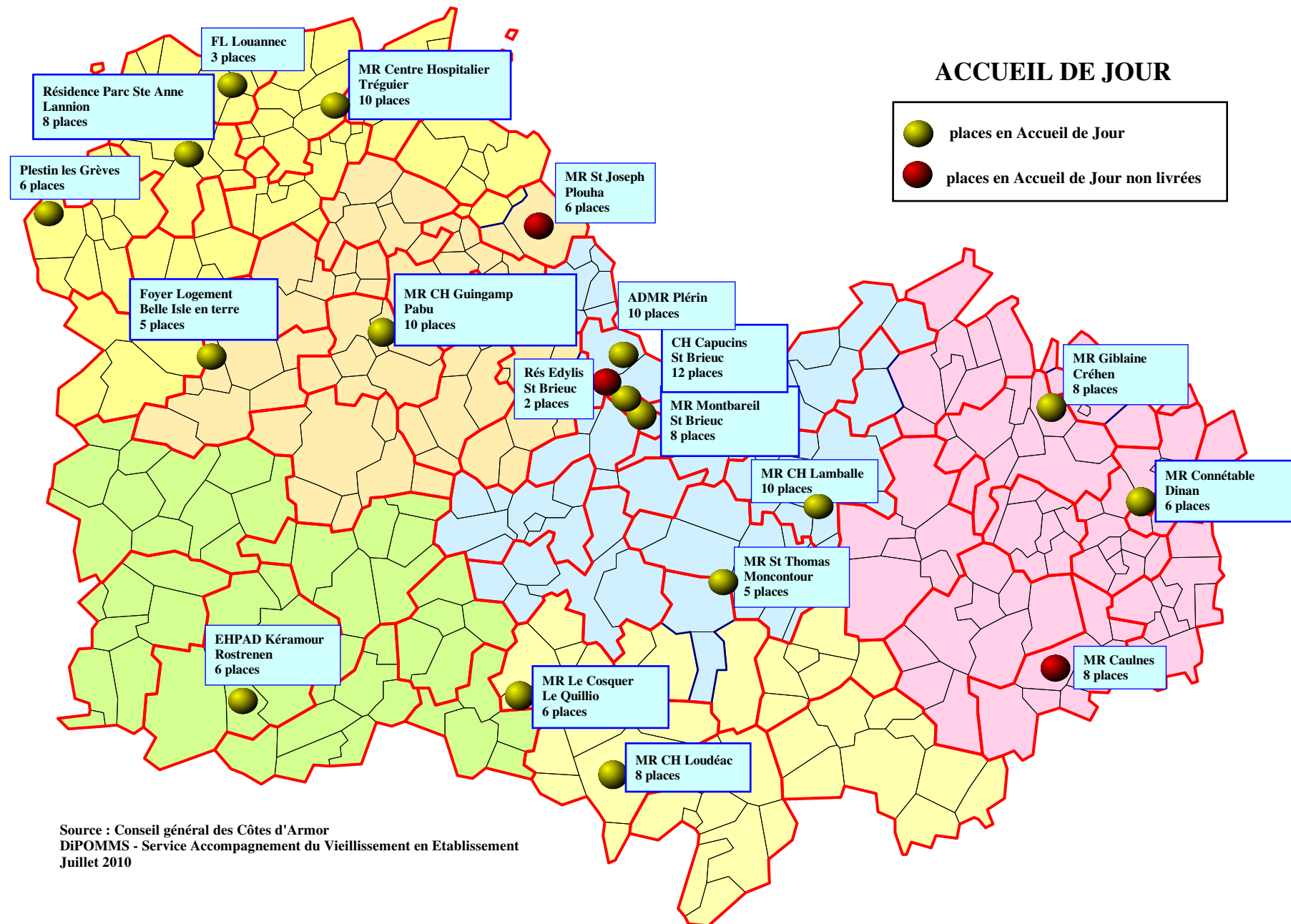
Source : Conseil général des Côtes d'Armor
 DiPOMMS - Service Accompagnement du Vieillessement en Etablissement
 Juillet 2010



Source : Conseil général des Côtes d'Armor
 DiPOMMS - Service Accompagnement du Vieillissement en Etablissement
 Juillet 2010

ACCUEIL DE JOUR

-  places en Accueil de Jour
-  places en Accueil de Jour non livrées

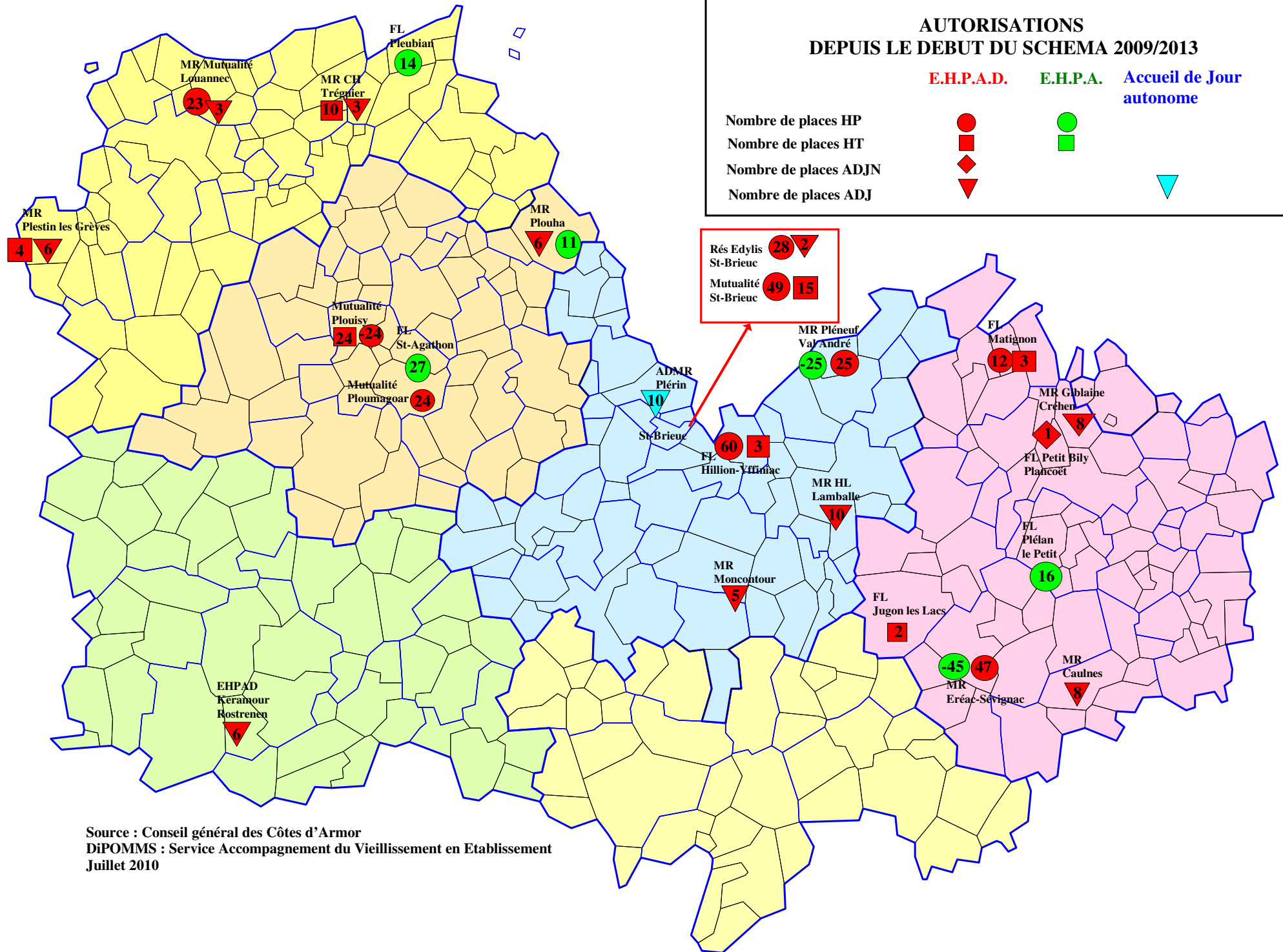


Source : Conseil général des Côtes d'Armor
DiPOMMS - Service Accompagnement du Vieillissement en Etablissement
Juillet 2010

AUTORISATIONS DEPUIS LE DEBUT DU SCHEMA 2009/2013

E.H.P.A.D. E.H.P.A. Accueil de Jour autonome

Nombre de places HP	●	●
Nombre de places HT	■	■
Nombre de places ADJN	◆	▼
Nombre de places ADJ	▼	▼



Source : Conseil général des Côtes d'Armor
DiPOMMS : Service Accompagnement du Vieillessement en Etablissement
Juillet 2010